

# Halton Vita VSC : unité d'extraction



## Overview

Halton Vita VSC est un conduit d'extraction verticale doté de deux grilles utilisé pour les solutions Halton Vita OR Space et Halton Vita OR Zone.

## Caractéristiques du produit

- Comprend deux grilles d'extraction, un conduit d'air vertical et un raccord de gaine pour le raccordement sur une gaine horizontale
- Un tiers (1/3) de l'air extrait passe par la grille supérieure et 2/3 par la grille inférieure
- Trois tailles différentes de raccords de gaines couvrant une large plage de débits d'air
- Hauteurs standard par pas de 100 mm (3 000 à 4 300 mm)
- Grilles en acier inoxydable équipées de filtres avec mailles en acier inoxydable
- Le panneau de façade de la grille est facile à retirer et à nettoyer ; il peut être stérilisé en autoclave

## Modèles

- Unité d'extraction Halton Vita VSC/A avec raccordement de gaine circulaire pour installations en angle
- Unité d'extraction Halton Vita VSC/B avec raccordement de gaine rectangulaire pour installations murales

## Options

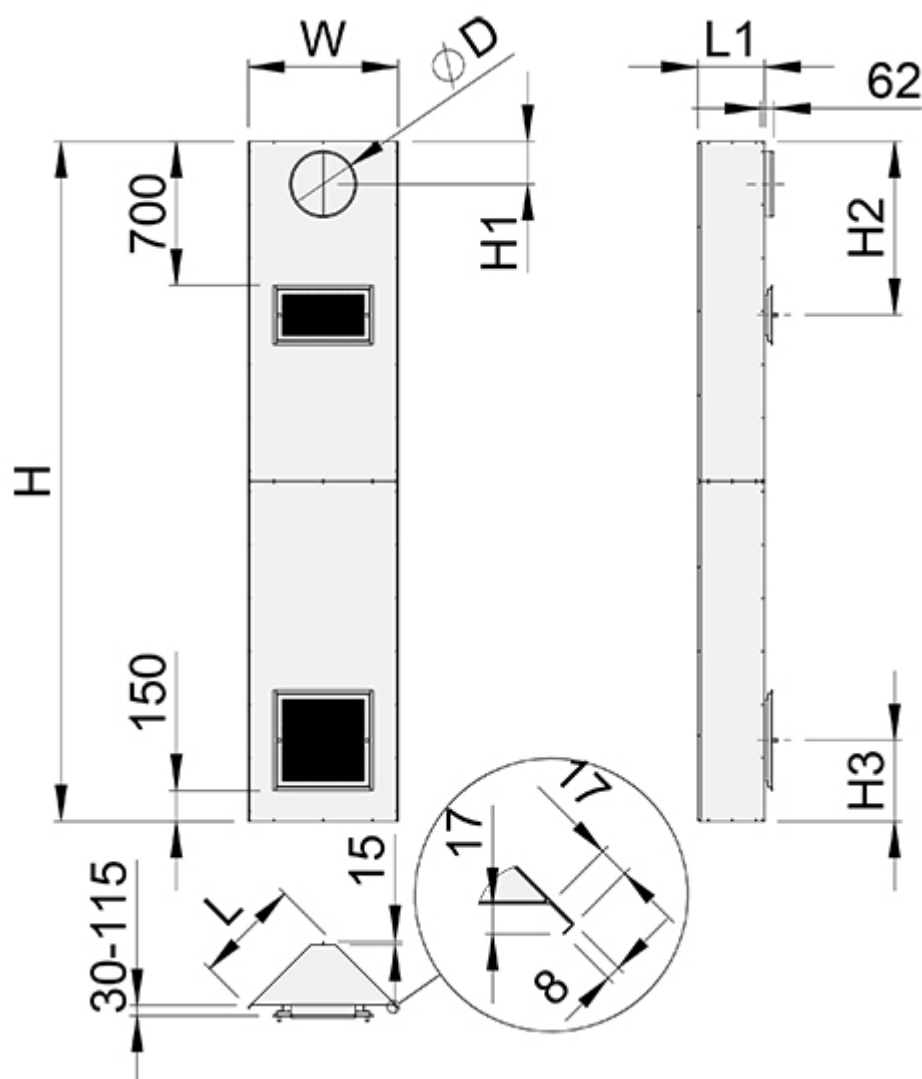
- Grille simple (grille inférieure) disponible en option
- Configurations spéciales avec différentes répartitions de débit
- Disponible également sans le filtre
- Hauteurs adaptées en fonction de la conception du bloc opératoire

## Dimensions et poids

Les dimensions des différentes options d'unité d'extraction sont détaillées dans les figures et tableaux suivants.

Les modèles standard sont équipés de deux grilles d'extraction en position supérieure et inférieure, tandis que l'option avec grille en partie basse seule est également disponible.

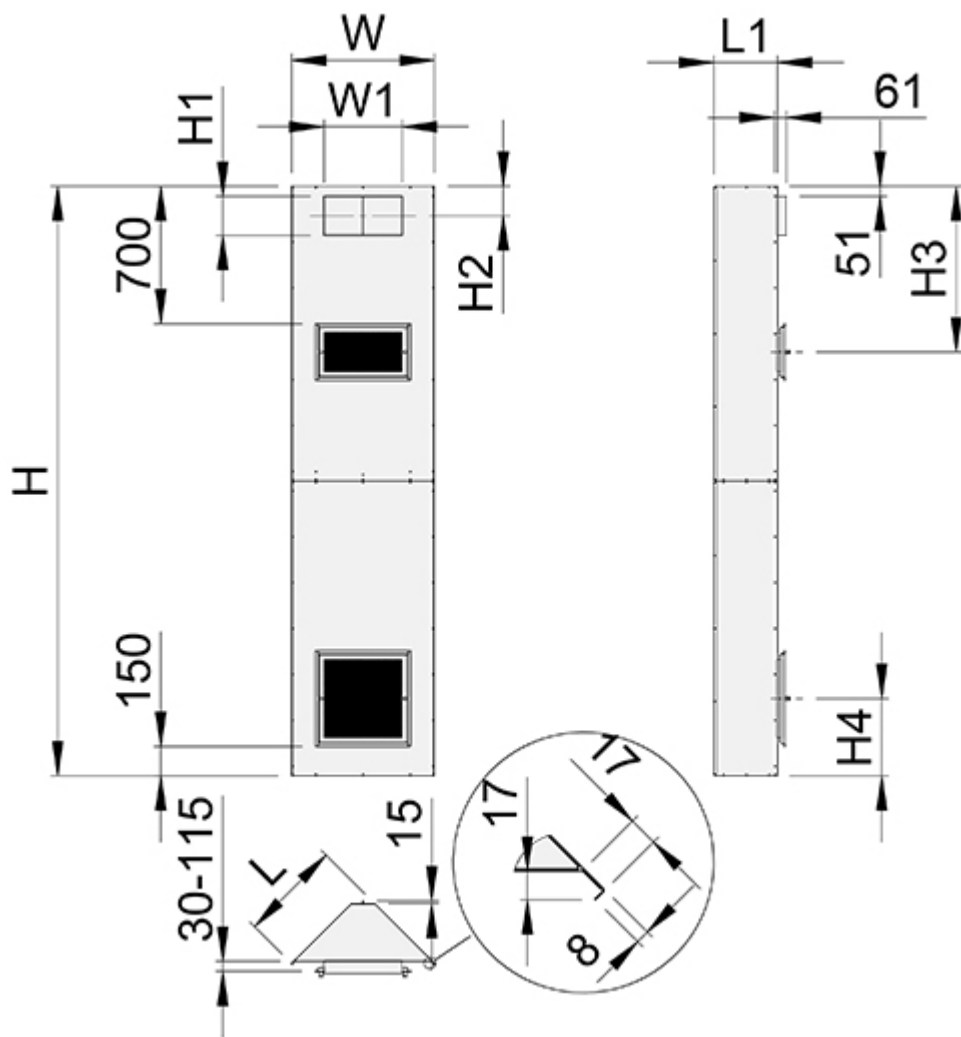
### Halton Vita VSC/A avec raccordement de gaine circulaire pour installations en angle [mm]



D	H	H1	H2	H3	L	L1	W	Grille inférieure	Grille supérieure
315	3000,3100 ...4300	208	844	394	515	325	727	400×400	400×200
400	3000,3100 ...4300	250	869	444	615	395	868	500×500	500×250
500	3000,3100 ...4300	300	869	494	715	466	1010	600×600	600×250

D	H	Poids [kg]
315	3000	49
400	3000	59
500	3000	69

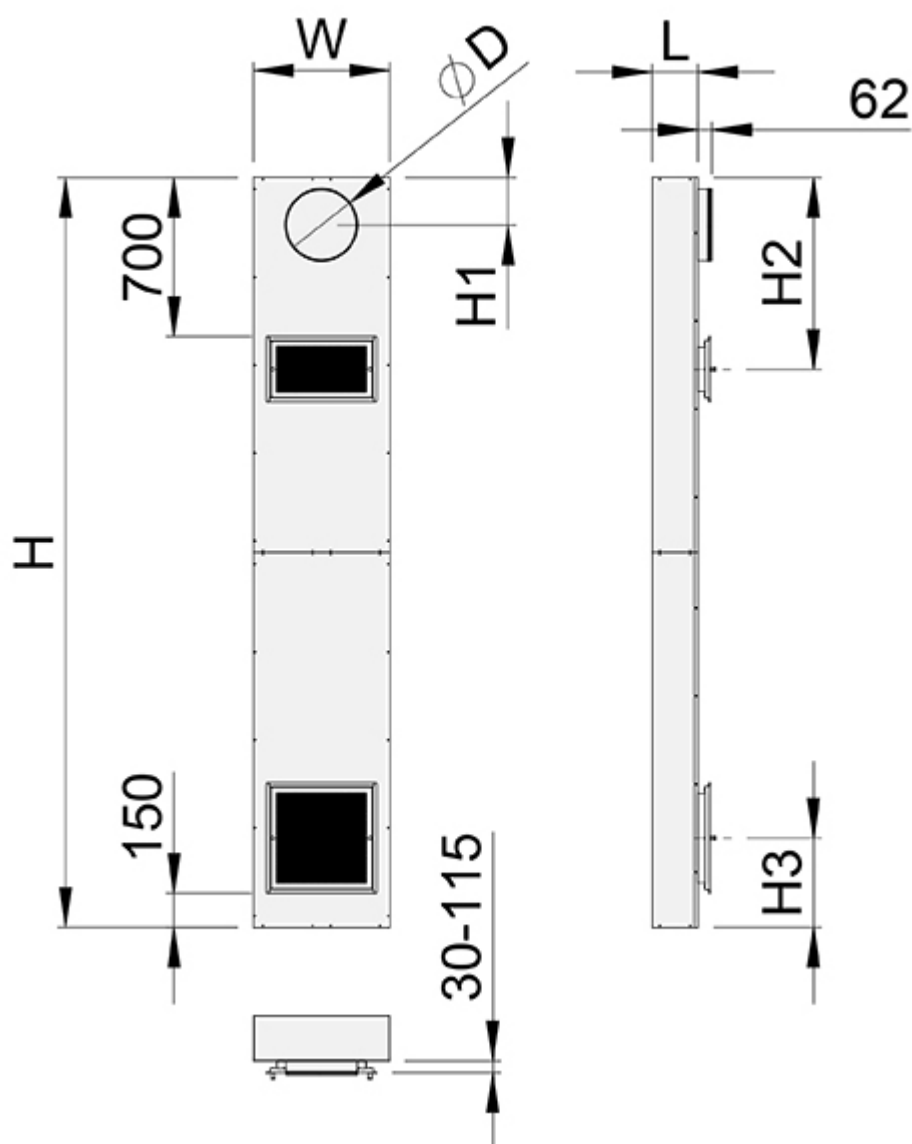
## Halton Vita VSC/A avec raccordement de gaine rectangulaire pour installations en angle [mm]



W1xH1	H	H2	H3	H4	L	L1	W	Grille inférieure	Grille supérieure
400x200	3000,3100 ...4300	150	844	394	515	325	727	400x400	400x200
500x250	3000,3100 ...4300	175	869	444	615	395	868	500x500	500x250
600x300	3000,3100 ...4300	200	869	494	715	466	1010	600x600	600x250

W1xH1	H	Poids [kg]
400x200	3000	49
500x250	3000	59
600x300	3000	69

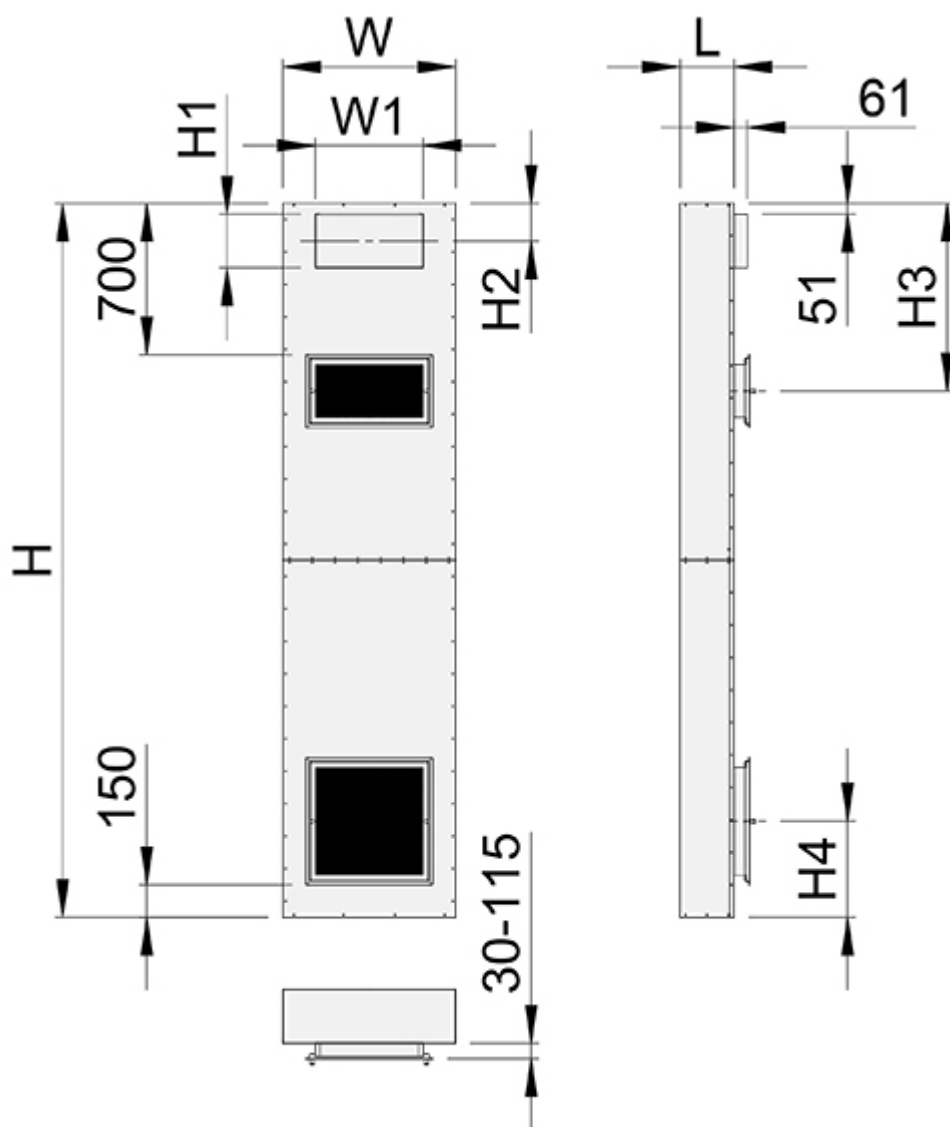
## Halton Vita VSC/B avec raccordement de gaine circulaire pour installations murales [mm]



D	H	H1	H2	H3	L	W	Grille inférieure	Grille supérieure
315	3000,3100 ...4300	208	844	394	200	600	400×400	400×200
400	3000,3100 ...4300	250	869	444	250	800	500×500	500×250
500	3000,3100 ...4300	300	869	494	300	800	600×600	600×250

## Halton Vita VSC/B avec raccordement de gaine rectangulaire

## pour installations murales [mm]



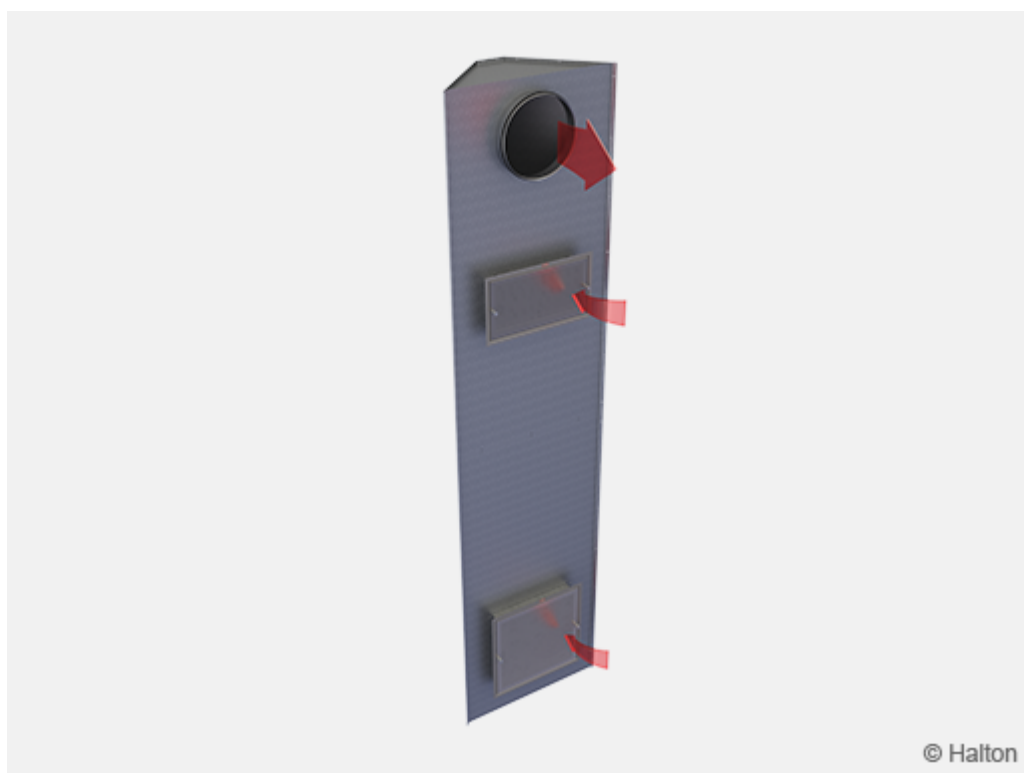
W1xH1	H	H2	H3	H4	L	W	Grille inférieure	Grille supérieure
400x200	3000,3100 ...4300	150	844	394	200	600	400x400	400x200
500x250	3000,3100 ...4300	175	869	444	250	800	500x500	500x250
600x300	3000,3100 ...4300	200	869	494	300	800	600x600	600x250

# Matériau

Composant	Matériau
Conduite verticale	Acier galvanisé
Raccord de gaine	Acier galvanisé, joint en caoutchouc
Grille d'extraction	Acier inoxydable (AISI 316)
Filtre	Acier inoxydable (AISI 316)

# Fonctionnement

Les grilles d'extraction d'air sont dimensionnées de manière à ce qu'un tiers (1/3) de l'air soit évacué par la grille supérieure et deux tiers (2/3) par la grille inférieure.



# Filtres

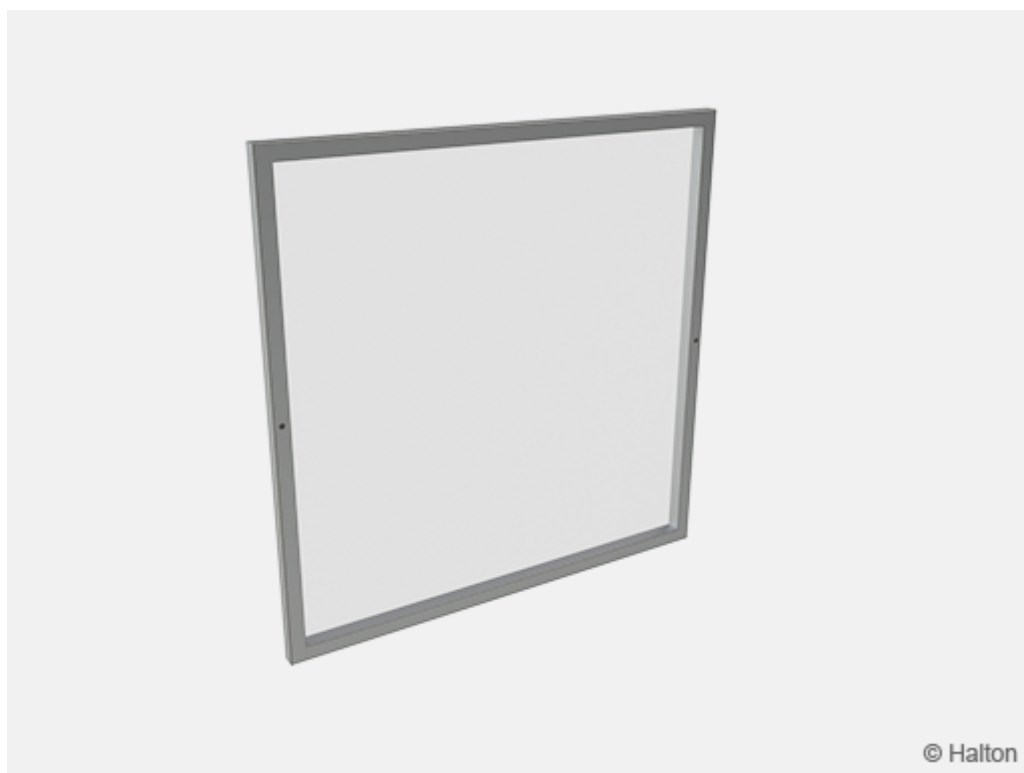
Dans le modèle standard, les grilles d'extraction sont équipées de filtres à mailles en acier inoxydable. La taille standard des mailles est de 0,2 mm.

Il existe plusieurs options:

- Grilles avec ou sans filtre à mailles métalliques
- Deux grilles (inférieure et supérieure), ou une grille (inférieure)
- Conduite peinte ou non peinte

### Remarque

Le conduit d'extraction doit être intégré derrière un habillage.



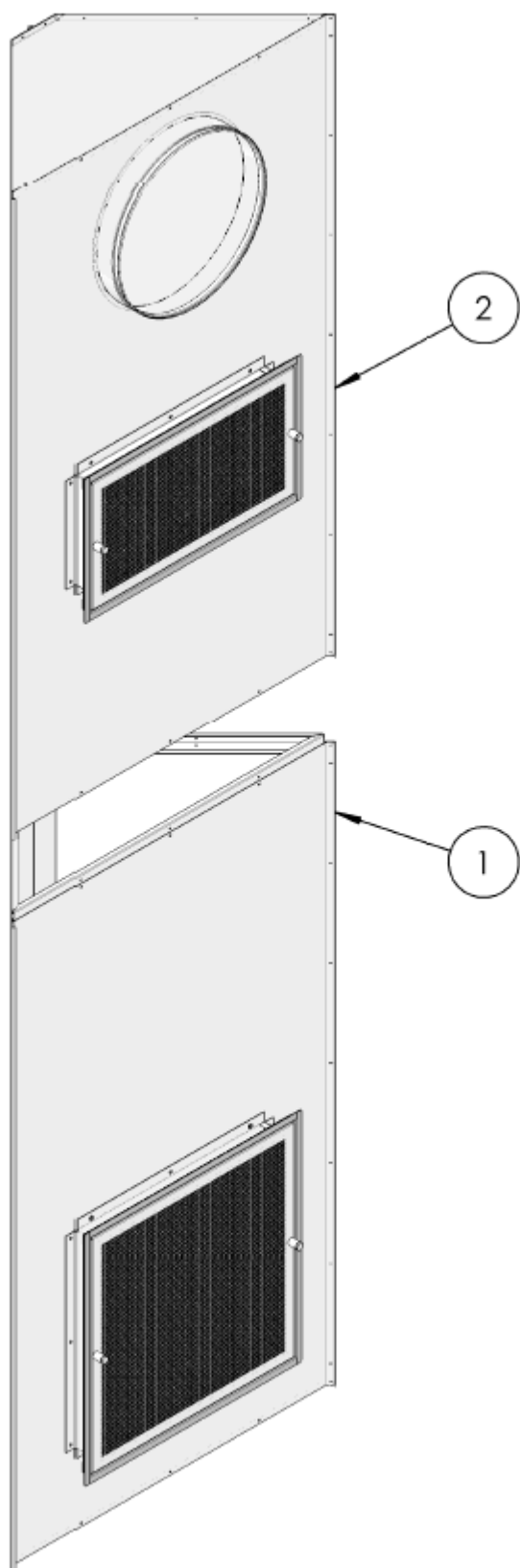
**Fig.1.** Filtre à mailles métalliques

## Installation

Les unités sont placées dans les coins (Halton Vita VSC/A), ou à proximité (Halton Vita VSC/B), en fonction des spécifications de conception. Les unités sont raccordées à la gaine d'extraction d'air située au-dessus du faux-plafond.

La conduite verticale est livrée en deux parties (voir image ci-dessous, parties 1 et 2), qui sont assemblées sur place. L'installation est généralement effectuée par l'entrepreneur en ventilation.





**Remarque:**

pour connaître la réservation pour le montage de la grille, consultez la section Informations sur le produit Dimensions.

## Réglage

L'unité d'extraction d'angle est auto-équilibrée de sorte que 1/3 de l'air extrait passe par la grille supérieure et 2/3 par la grille inférieure. Des configurations spéciales avec différents rapports de distribution du débit d'air sont possibles.

Le débit total d'air extrait de la pièce peut être réglé à l'aide du registre de contrôle de débit d'air Halton PRA afin d'assurer un débit d'air uniforme entre les unités d'extraction.

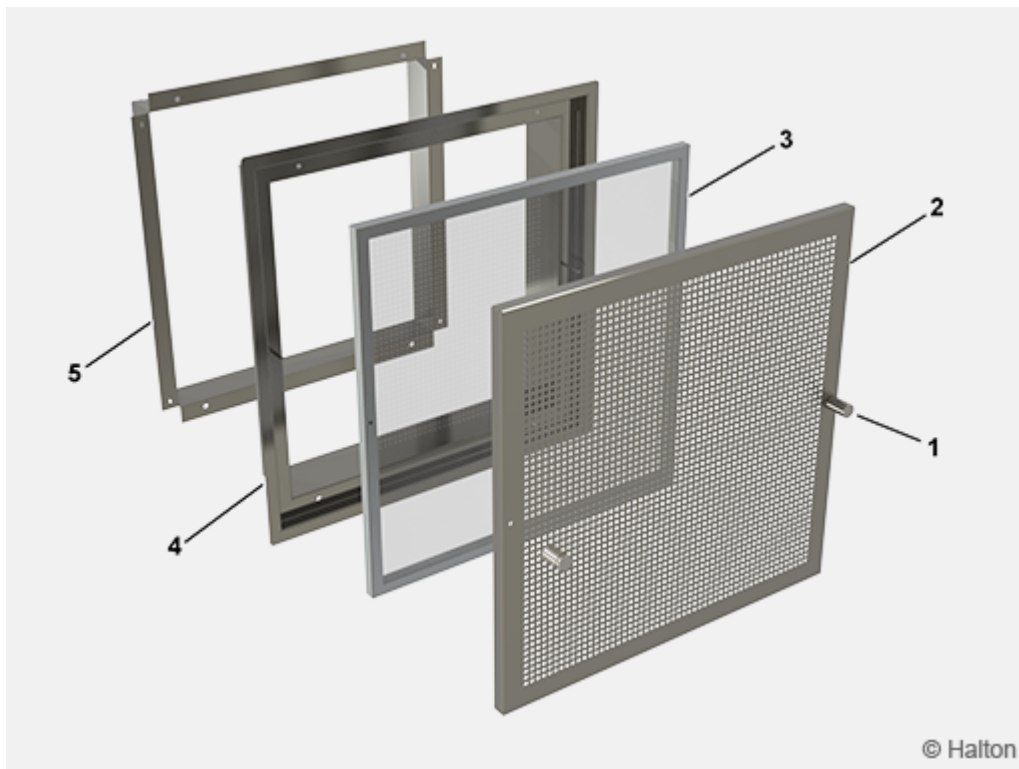
## Entretien

Détachez la grille perforée (2) en dévissant les boutons (1). Essuyez la grille à l'aide d'un chiffon humide. Ne l'immergez pas dans l'eau.

La grille peut également être stérilisée en autoclave (temp < 130 °C).

Il est recommandé d'aspirer régulièrement le filtre à mailles métalliques (3) situé derrière la grille. Il n'est pas nécessaire de le retirer pour l'aspirer.

Remontez la grille et visser les boutons.



Key:

1. Boutons (2)
2. Grille d'extraction
3. Filtre à mailles métalliques
4. Cadre de la grille
5. Équerre de fixation en L

## Code de commande

### VSC/S-D-H-N, AF-CO-ZT

#### **S = Modèle**

- A Modèle d'angle
- B Modèle mural

#### **D = Diamètre de raccordement**

Circulaire:

315, 400, 500

Rectangulaire:

40×20    400×200

50×25    500×250

60×30    600×300

#### **H = Hauteur**

3000,3100,3200...4300

#### **N = Nombre de grilles**

- 1 Grille uniquement en bas
- 2 Grille en haut et en bas

## Autres options et accessoires

#### **AF = Filtre à air**

A Filtre à mailles métalliques (acier inoxydable, AISI 316)

N Pas de filtre

#### **CO = Couleur**

SA Antibactérien, blanc (RAL 9003)

N Pas de peinture

#### **ZT = Produit sur mesure**

N Non

Y Oui (ETO)

## Exemple de code

VSC/A-400-3000-2, AF=A, CO=A, ZT=N