

Halton Vita VSC – Poistoilmayksikkö



Yleiskuvaus

Halton Vita VSC on kaikkiin Halton Vita OR Space- ja Halton Vita OR Zone -ratkaisuihin soveltuva, säleiköillä ja pystysuuntaisella ilmakehällä varustettu poistoilmayksikkö.

Tuoteominaisuudet

- Kaksi poistosäleikköä, pystysuuntainen ilmakehä ja liitoskaulus, jonka avulla laite voidaan liittää vaakasuuntaiseen kanavistoon
- Kolmasosa (1/3) poistoilmasta kulkeutuu yläsäleikön ja kaksi kolmasosaa (2/3) alasäleikön läpi
- Kolme kanavaliitännän kokoa ja laaja ilmavirran vaihtelualue
- Vakiokorkeudet 100 mm:n välein (3000–4300 mm)
- Haponkestävät terässäleiköt, joissa on myös haponkestävästä teräksestä valmistetut nukkasuodattimet
- Säleikön etupaneeli on helppo irrottaa ja puhdistaa, ja se kestää myös steriloinnin autoklaavissa

Tuotemallit

- Halton Vita VSC/A, nurkkaan asennettava, pyöreällä kanavaliitännällä varustettu poistoilmayksikkö
- Halton Vita VSC/B, suorakaiteenmuotoisella kanavaliitännällä varustettu, seinälle asennettava poistoilmayksikkö

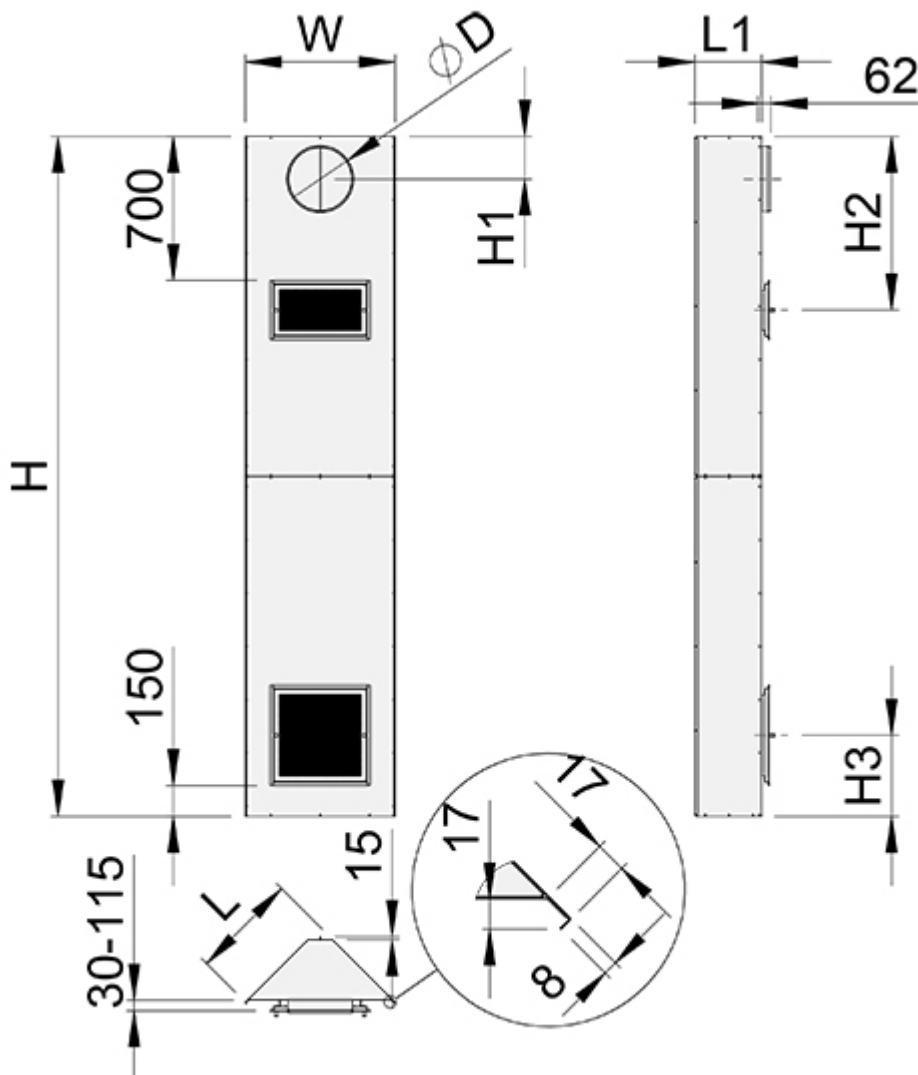
Vaihtoehdot

- Saatavana yhdellä säleiköllä (aläsäleiköllä) varustettu malli
- Erikoisasennuksia, joissa ilmavirran jakautumissuhde poikkeaa vakioratkaisusta
- Saatavana myös ilman metallista nukkasuodatinta
- Leikkaussalin tilasuunnitelman mukaan räätälöityjä korkeusvaihtoehtoja

Mitat ja paino

Poistoilmayksikön kokovaihtoehdot esitetään seuraavissa kuvissa ja taulukoissa. Vakiomalleissa on ylempi ja alempi poistosäleikkö, ja saatavana on myös pelkällä aläsäleiköllä varustettu malli.

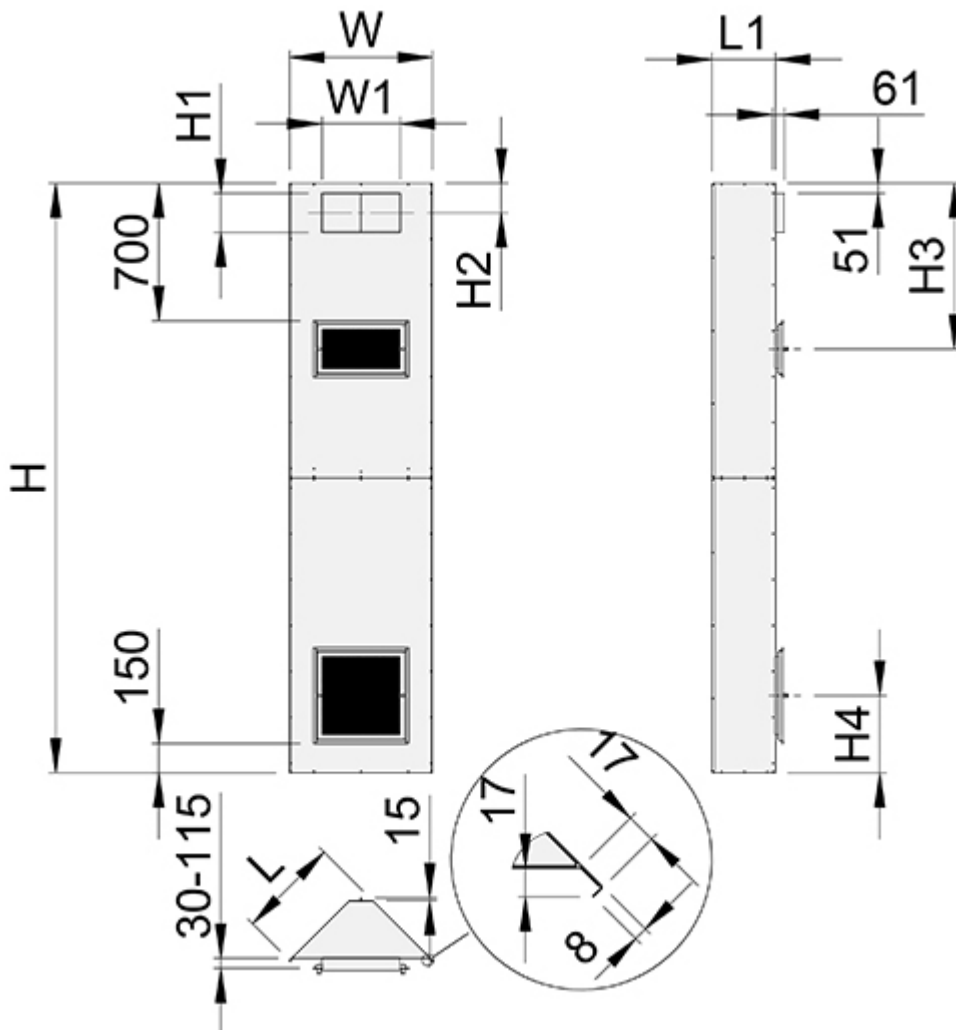
Halton Vita VSC/A nurkkaan asennettava, pyöreällä kanavaliitännällä varustettu malli



D	H	H1	H2	H3	L	L1	W	Alasäleikkö	Yläsäleikkö
315	3000,3100 ...4300	208	844	394	515	325	727	400×400	400×200
400	3000,3100 ...4300	250	869	444	615	395	868	500×500	500×250
500	3000,3100 ...4300	300	869	494	715	466	1010	600×600	600×250

D	H	Paino [kg]
315	3000	49
400	3000	59
500	3000	69

Halton Vita VSC/A
suorakaiteenmuotoisella kanavaliitännällä varustettu, nurkkaan
asennettava malli [mm]

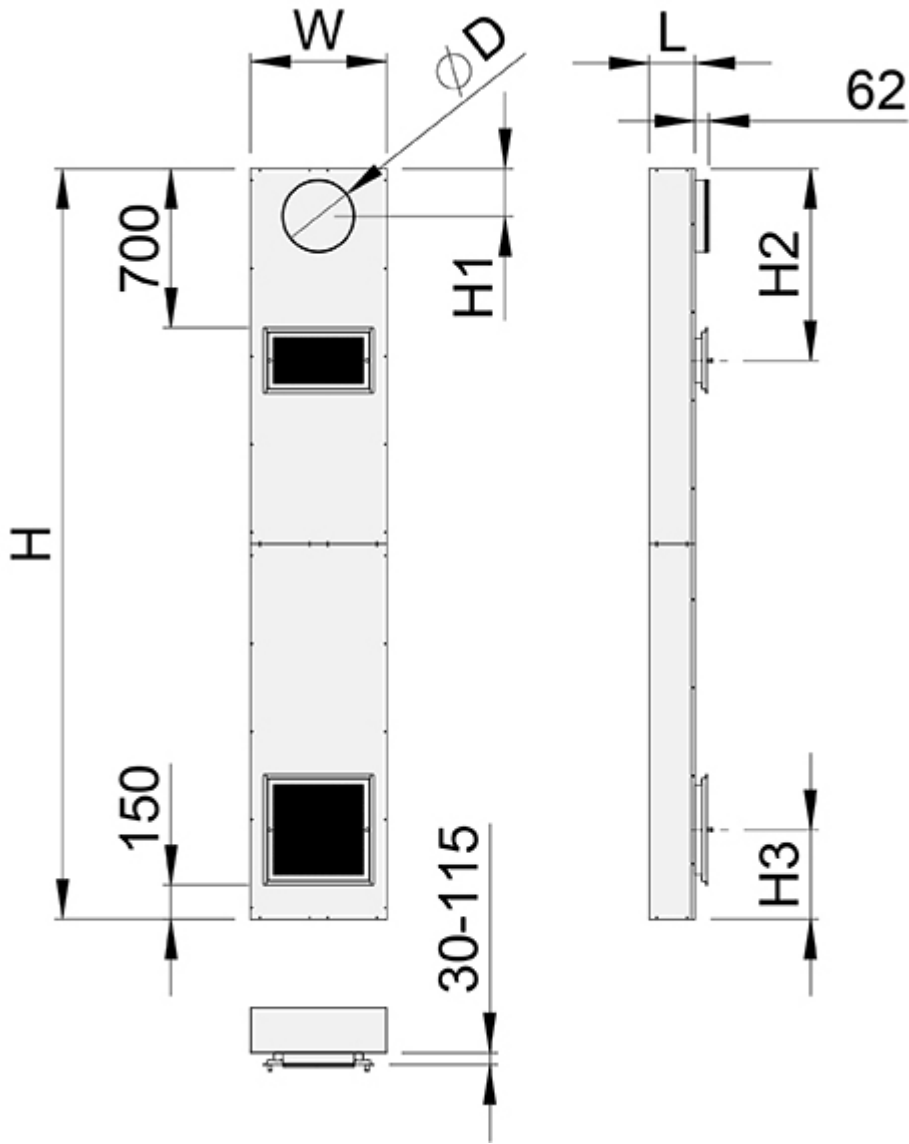


W1xH1	H	H2	H3	H4	L	L1	W	Alasäleikkö	Ylösäleikkö
400x200	3000,3100 ...4300	150	844	394	515	325	727	400x400	400x200
500x250	3000,3100 ...4300	175	869	444	615	395	868	500x500	500x250
600x300	3000,3100 ...4300	200	869	494	715	466	1010	600x600	600x250

W1xH1	H	Paino [kg]
400x200	3000	49
500x250	3000	59
600x300	3000	69

Halton Vita VSC/B

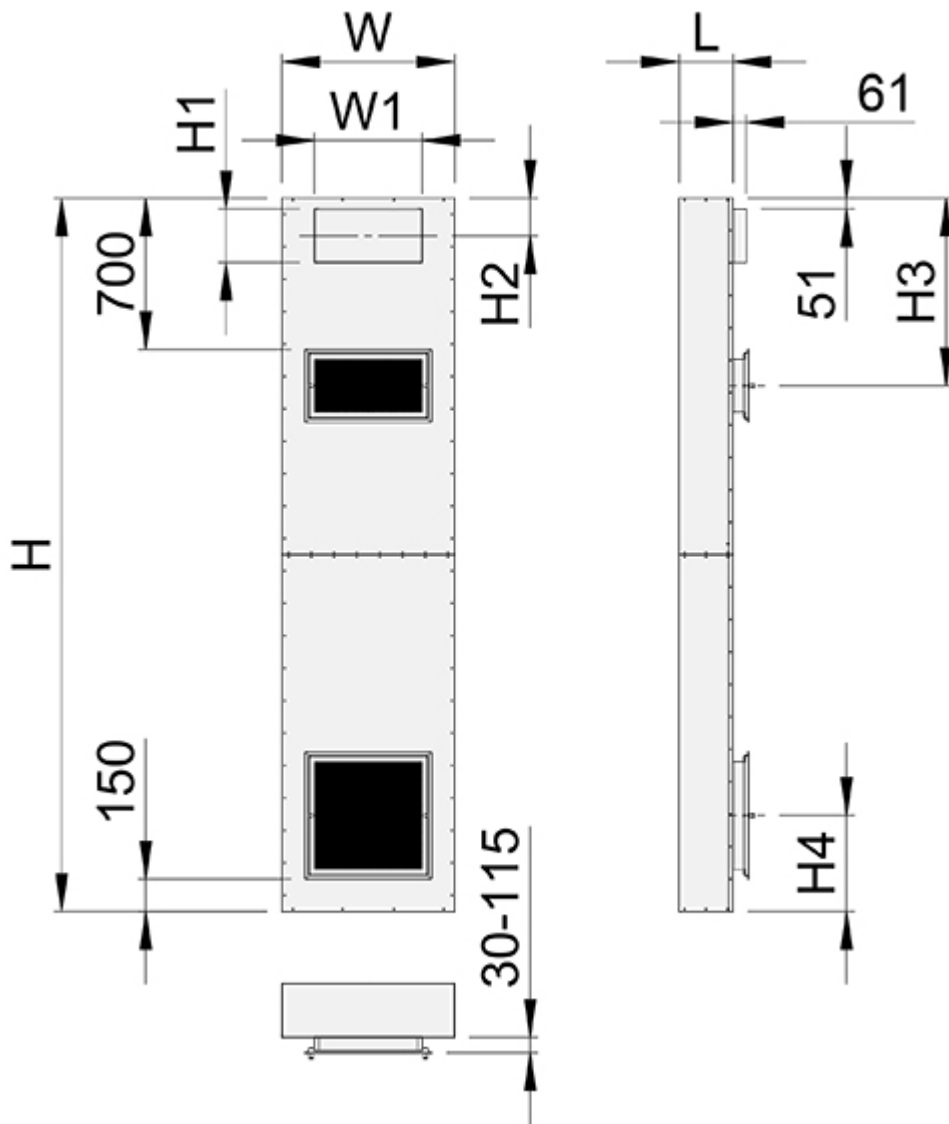
pyöreällä kanavaliitännällä varustettu, seinälle asennettava malli [mm]



D	H	H1	H2	H3	L	W	Alasäleikkö	Yläsäleikkö
315	3000,3100 ...4300	208	844	394	200	600	400×400	400×200
400	3000,3100 ...4300	250	869	444	250	800	500×500	500×250
500	3000,3100 ...4300	300	869	494	300	800	600×600	600×250

Halton Vita VSC/B

suorakaiteenmuotoisella kanavaliitännällä varustettu, seinälle asennettava malli [mm]



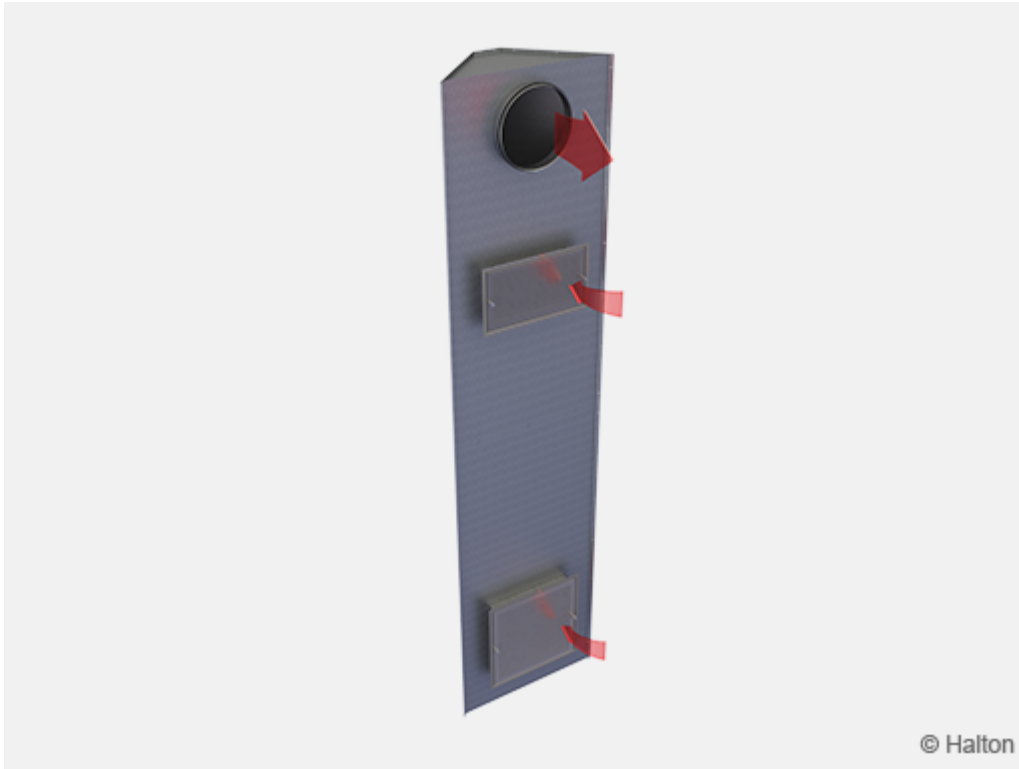
W1xH1	H	H2	H3	H4	L	W	Alasäleikkö	Yläsäleikkö
400x200	3000,3100 ...4300	150	844	394	200	600	400x400	400x200
500x250	3000,3100 ...4300	175	869	444	250	800	500x500	500x250
600x300	3000,3100 ...4300	200	869	494	300	800	600x600	600x250

Materiaali

Osa	Materiaali
Pystysuuntainen kanava	Sinkitty teräs
Kanavan liitoskaulus	Sinkitty teräs, kumitiiviste
Poistoilmasäleikkö	Haponkestävä teräs (AISI 316)
Nukkasuodatin	Haponkestävä teräs (AISI 316)

Toiminta

Säleiköt on mitoitettu niin, että kolmasosa (1/3) poistoilmasta poistuu yläsäleikön ja kaksi kolmasosaa (2/3) aläsäleikön läpi.



Suodattimet

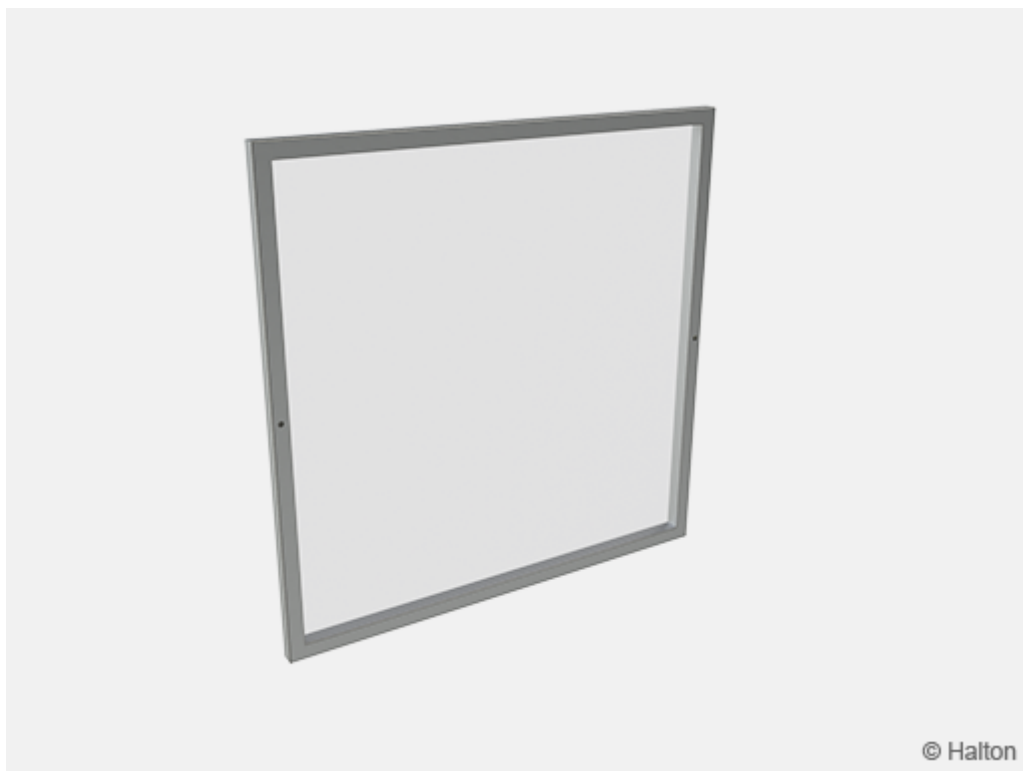
Vakiomallisen laitteen poistoilmasäleiköissä on ruostumattomasta teräksestä valmistetut nukanerottimet. Verkon vakiokoko on 0,2 mm.

Saatavana on useita poistoilmasäleikkövaihtoehtoja:

- Säleiköt varustettuna metalliverkkosuodattimella tai ilman
- Kaksi säleikköä (ylhäällä ja alhaalla) tai yksi säleikkö (alhaalla)
- Maalattu tai maalaamaton kanava

Huomautus:

Vaikka kanava on maalattu, se on peitettävä seinärakenteella.



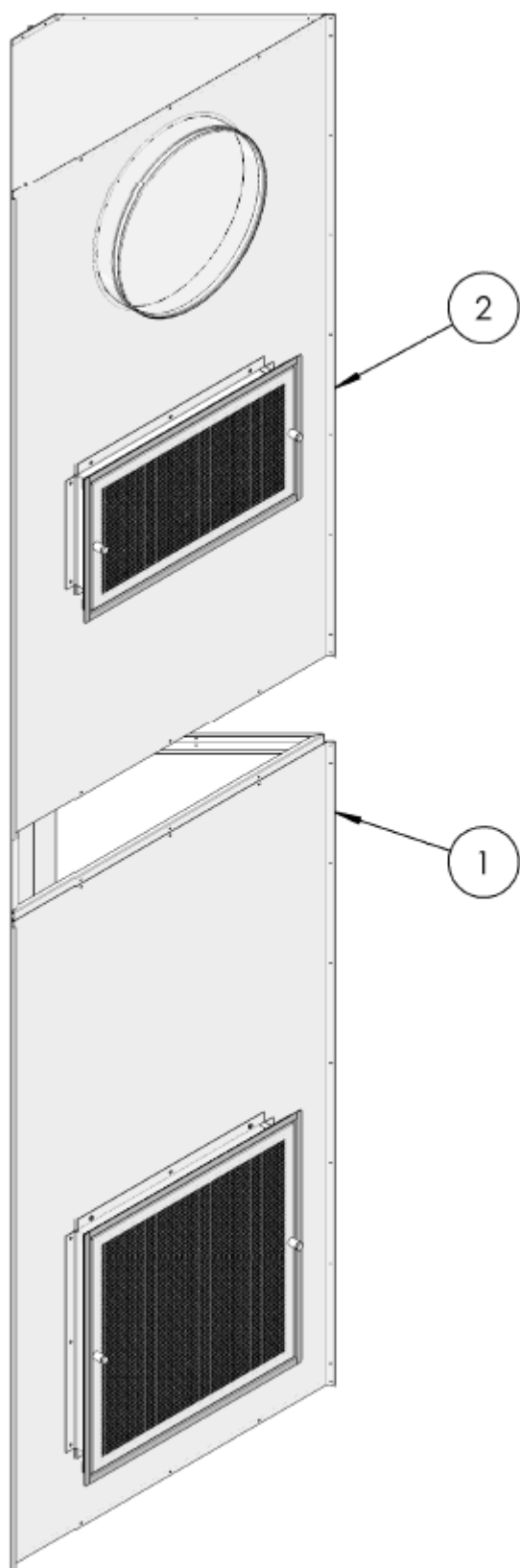
Kuva 1. Metallinen nukanerotin

Asennus

Laitteet sijoitetaan yleensä huoneen nurkkiin (Halton Vita VSC/A) tai nurkkien lähelle (Halton Vita VSC/B) suunnitelman mukaan. Laitteet yhdistetään alakaton yläpuolella olevaan poistoilmakanavistoon.

Pystysuuntainen ilmakehä toimitetaan kahdessa osassa (kuvassa osat 1 ja 2) ja kootaan asennuskohteessa.

Asennuksesta huolehtii yleensä ilmastointiurakoitsija.



Huomautus: Katso säleikön asennusaukon koko VSG:n tuotetiedot/mitat-kohdasta.

Säätö

Nurkkaan asennettava poistoilmayksikkö tasapainottaa ilmavirran niin, että kolmasosa (1/3) poistoilmasta kulkeutuu yläsäleikön ja kaksi kolmasosaa (2/3) alasäleikön läpi. Saatavana on erikoisasennuksia, joissa ilmavirran jakautumissuhde poikkeaa tavanomaisesta.

Huoneen kokonaispoistoilmavirtaa voidaan säätää käyttämällä Halton PRA -ilmavirran säätöpeltiä, jotta poistoilmavirta jakautuu tasaisesti huoneessa oleviin poistoilmayksikköihin.

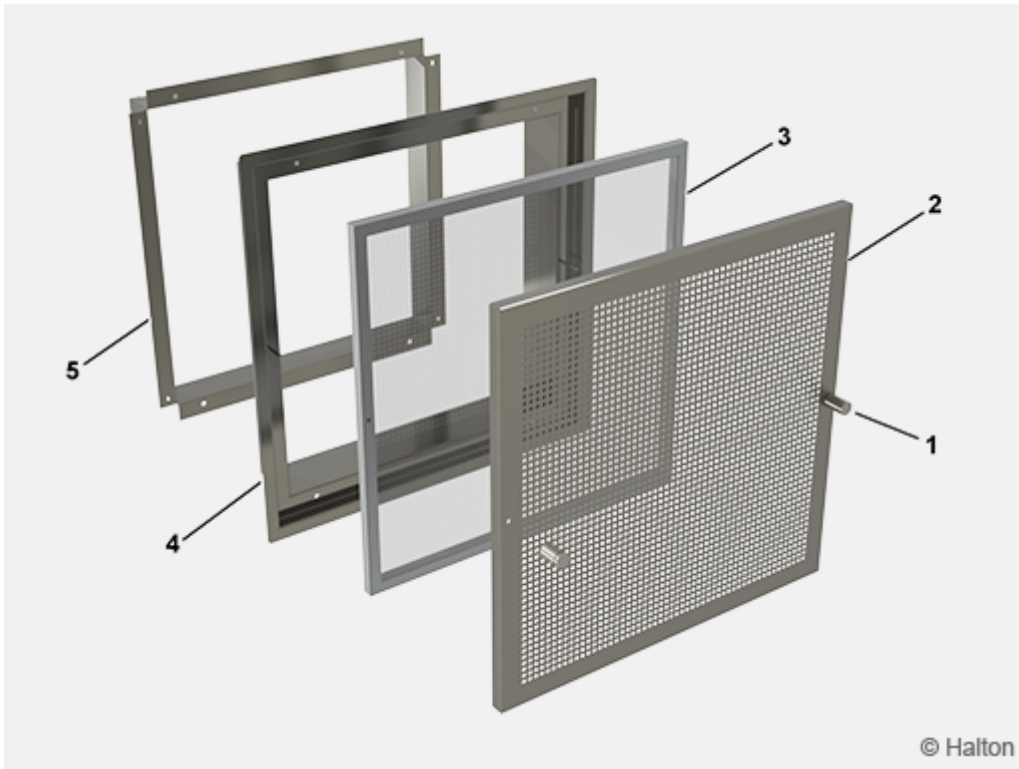
Huolto

Irrota rei'itetty säleikkö (2) avaamalla ruuvit (1). Puhdista säleikkö kostealla liinalla. Älä upota sitä veteen.

Säleikkö voidaan myös steriloida autoklaavissa ($t < 130^{\circ}$).

Säleikön takana oleva metallinen nukanerotin (3) on suositeltavaa imuroida säännöllisesti. Sitä ei tarvitse irrottaa imurointia varten.

Aseta säleikön osat takaisin paikoilleen ja kiinnitä ruuvit.



Koodiselitys:

1. Ruuvi (2 kpl)
2. Poistoilmasäleikkö

3. Metallinen nukanerotin
4. Säleikön kehys
5. L-asennuskiinnike

Tilauskoodi

VSC/S-D-H-N, AF-CO-ZT

S = Malli

- A Nurkkamalli
- B Seinämalli

D = Kanavaliitännän koko

Pyöreä:

315, 400, 500

Suorakaide:

40×20 400×200

50×25 500×250

60×30 600×300

H = Korkeus

3000,3100,3200...4300

N = Säleikköjen lukumäärä

- 1 Säleikkö vain alhaalla
- 2 Säleikkö ylhäällä ja alhaalla

Muut ominaisuudet ja lisävarusteet

AF = Ilmansuodatin

- A Metallinen nukanerotin (ruostumaton teräs, AISI 316)
- N Ei suodatinta

CO = Väri

- SA Antibakteerinen, valkoinen (RAL 9003)
- N Ei maalausta

ZT = Räätelöity tuote

- N Ei
- Y Kyllä (ETO)

Koodiesimerkki

VSC/A-400-3000-2, AF=A, CO=A, ZT=N