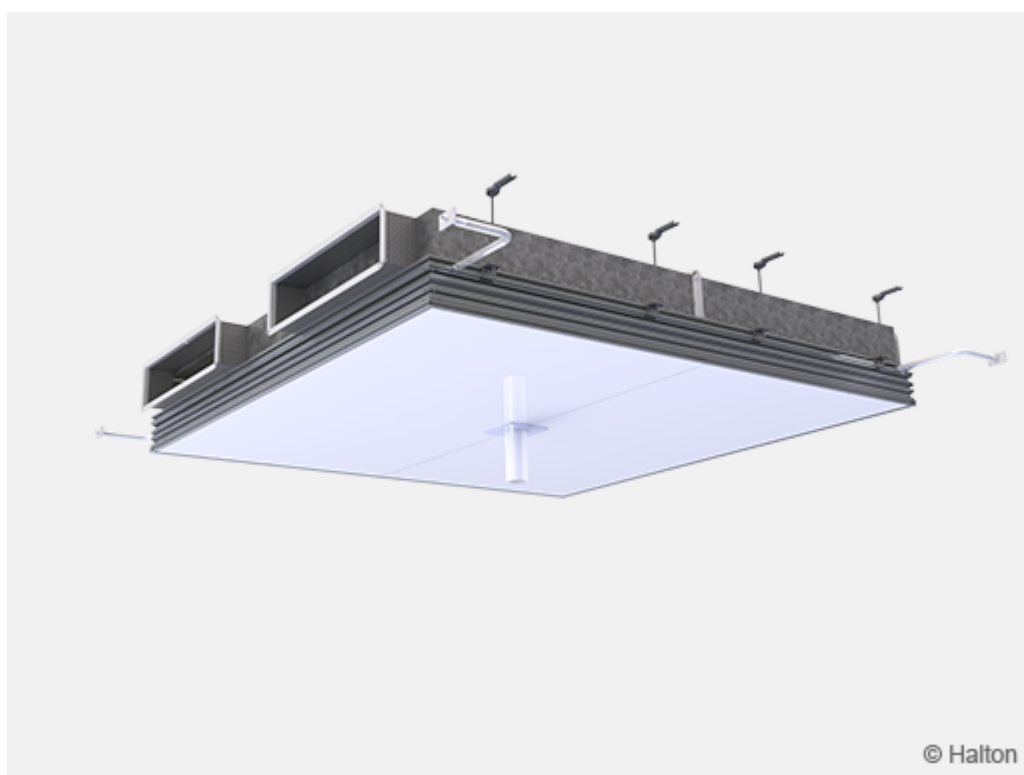


# VZD Halton Vita OR Zone D – VZD

## Description

### Halton Vita OR

#### VZD – Plafond filtrant pour blocs opératoires



Le plafond filtrant VZD est utilisé pour le soufflage dans les blocs opératoires de risque 4.

## Caractéristiques

- Cinq tailles standard
- Filtres H14 à flux lumineaire avec joint polyuréthane
- Surface filtrante optimisée pour une performance maximale
- Textile micro-perforé nettoyable protégeant les cellules filtres absolus et permettant la maîtrise de la vitesse d'air dans la zone à traiter
- Contrôle actif des fuites avec système à double joint

- Jupe de confinement pour prévention de la pénétration des particules dans la zone à protéger ; hauteur de la jupe à définir en fonction du projet
- Système de mesure de la pression dans le plénum
- Scialytique intégré pour l'éclairage de la table d'opération

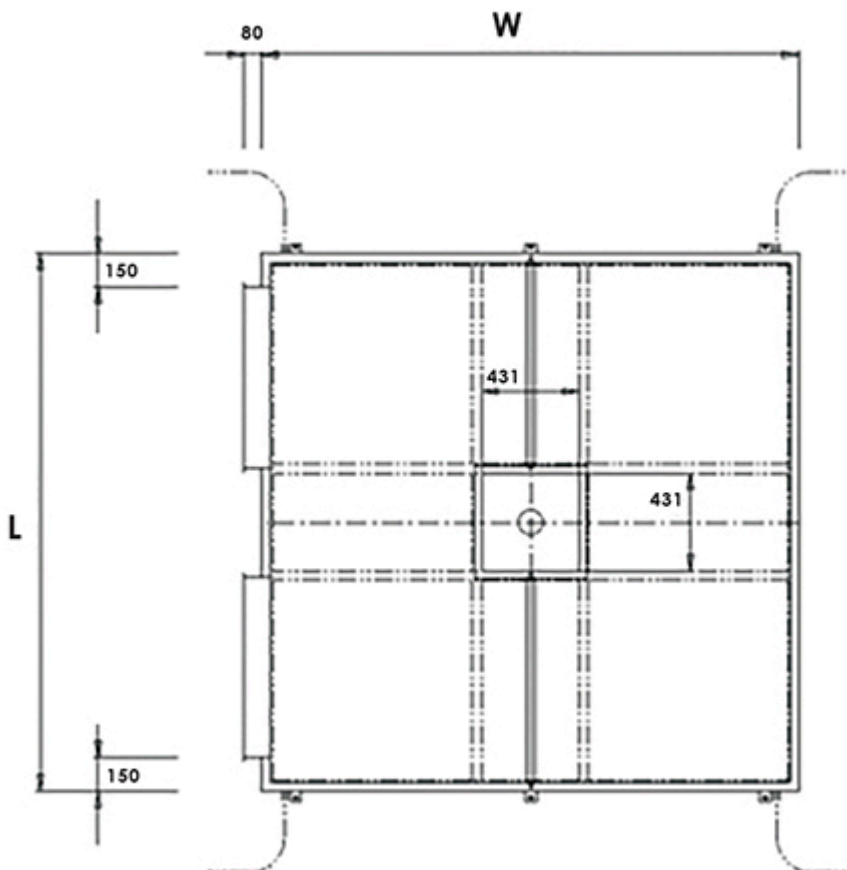
## Options

- Eclairage périphérique intégré
- Dimensions spéciales sur demande.

## Dimensions

## Dimensions

## Halton VZD



Taille (mm)	L (mm)	W (mm)	H (mm)	Raccordements
2400×1800	2385	1759	410	2 x 700×240 mm
2400×2400	2385	2385	410	2 x 800×240 mm
2800×2800	2877	2877	410	4 x 700×240 mm
3200×3200	3181	3181	410	4 x 850×240 mm
3500×3500	3485	3485	410	4 x 1000×240 mm

## Matériau

## Matériau

## Halton VZD

Pièce	Matériau
Cadre	Aluminium anodisé
Structure	Profils en aluminium anodisé
Textile	Matériau synthétique Acotex
Pièces d'assemblage	Aluminium anodisé
Supports filtre	Acier inoxydable
Fixation de montage	Acier galvanisé

## Accessoires

## Accessoires

## Halton VZD

.. lights ...

# Fonction

# Fonction

## Halton VZD

L'air est filtré au passage des cellules filtres absolus et diffusé à travers le textile à haute densité en sous face du plafond. La conception du plafond permet une répartition du flux d'air sur toute sa surface et un flux laminaire à faible turbulence est fourni pour créer une zone ultra-propre autour de la table d'opération.

Une jupe en verre positionnée autour du plafond améliore l'efficacité du plafond sur le champ chirurgical et empêche les particules extérieures de pénétrer dans la zone protégée.



# Filtres

# Filtres

## Halton VZD

La faible perte de charge des filtres H14 permet une économie d'énergie.

Pour plus de détails, voir la section Performance dans l'outil de sélection Halton HIT Design.

Dimensions (mm)	Quantité et taille LxW des filtres H14 (mm)	H (mm)
2400x1800	2 x 915x915, 2 x 915x762 et 2 x 610x457	78
2400x2400	4 x 915x915 et 4 x 915x457	78
2800x2800	8 x 610x610, 12 x 610x457 et 4 x 457x457	78
3200x3200	24 x 610x610	78
3500x3500	2 x 915x762 et 22 x 762x762	78

## Matériau

Pièce	Matériau
Média	Papier en fibre de verre
Cadre	Aluminium
Joint	Polyuréthane

## Installation

## Installation

### Halton VZD

Le plafond VZD est installé sur la dalle du plafond avant le montage du faux-plafond. Halton effectue le montage du produit.

## Réglage

## Réglage

### Halton VZD

Le débit d'air de chaque raccordement de soufflage sur le plafond VZD doit être équilibré de façon à

obtenir un débit identique sur chacun de ces raccordements. Le débit est diffusé de façon uniforme sans réglage additionnel.

## Maintenance

## Maintenance

### Halton VZD

Toutes les surfaces métalliques du plafond VZD doivent être nettoyées avec les désinfectants habituellement utilisés dans les hôpitaux.

Le textile générant le flux lumineux doit être nettoyé chaque fois qu'il est contaminé par du sang. Un traitement chimique ou par vapeur peut être utilisé. Pour les taches de sang séché, un nettoyage à la vapeur est recommandé.

#### Nettoyage chimique :

- Imbiber la tache de sang avec une solution à 20% de peroxyde d'hydrogène jusqu'à dissolution.
- Enlever les dépôts adipeux avec une solution à 70% de propanol
- Utiliser des brosses douces et stériles ou un chiffon qui ne se défibre pas.

#### Nettoyage à la vapeur :

- Vaporiser la tache à une distance de 20 cm pour résorber la marque
- Nettoyer à la vapeur
- Répéter jusqu'à disparition de la tache.
- Finalement, aspirer jusqu'à ce que le textile soit sec.

Le changement des filtres est décrit dans un document séparé. All metal surfaces of the ventilation equipment can be cleaned with normal disinfectants used in hospitals.

## Spécifications

## Spécifications

Plafond diffusant type VZD de marque Halton à flux unidirectionnel pour la ventilation des blocs opératoires.

Adapté aux locaux de risque 3 ou 4.

Conforme à la norme NFS 90 351.

Flux vertical d'air propre avec faible turbulence pour les équipements et personnes situés sous le flux d'air.

Sous-face de diffusion comprenant un textile permettant la maîtrise de la vitesse d'air dans la zone à traiter.

Structure entièrement lisse, sans charnières ni visserie apparente pouvant entraîner le dépôt de poussières de fibres ou d'impuretés.

Compartiment étanche à l'air entre les cadres des filtres et les cellules des filtres absolus.

Fabrication des cadres en aluminium anodisé d'épaisseur 10/10ème.

L'étanchéité des filtres absolus est assurée par un double joint .Une légère dépression garantit l'évacuation continue d'éventuelles fuites et un contrôle dynamique de l'étanchéité des filtres et de l'ensemble de la structure.

Faible perte de charge des filtres absolus. Surface de soufflage intégralement couverte par les filtres.

Cadre de soufflage autoporteur rigide en profils d'aluminium extrudés anodisés pour le montage des filtres absolus H14 et l'intégration optionnelle de jupes de confinement.

Sous-face de diffusion composée d'un textile micro perforé monté sur un châssis ouvrant de grande surface, en profils d'aluminium extrudés anodisés, rigidifié par un nombre réduit de barrettes transversales très étroites. Textile permettant la maîtrise de la vitesse d'air dans la zone à traiter. Flux laminaire avec vitesses différentielles pour éviter un effet de cloche en partie centrale.

Zone de montage du pied du scialytique réduite pour optimisation de la surface de filtration et de diffusion. Elimination du risque de zone morte en zone centrale.

Jupes de confinement pour prolongation du flux laminaire.

Eclairages périphériques possibles.

## Code produit

## Code produit

### VZD/S-L-W-H

**S = Modèle**

1 : Plafond avec vitesse uniforme

2 : Plafond avec deux zones de vitesse

**L = Longueur**

1800, 2400, 2800, 3200, 3500

**W = Largeur**

2400, 2800, 3200, 3500

**H = Hauteur**

410

## Options et accessoires

### SH = Hauteur de la jupe

N : Pas de jupe

100, 200, 300, .... 1200 mm

### MA = Matériau

A : Verre de sécurité feuilleté

### FL = Eclairage du champ opératoire

Y : Oui

N : Non

### ZT = Produit spécial

N : Non

## Exemple de code

VZD/1-2400-2400-410,SH=400, MA=A, FL=Y, ZT=N