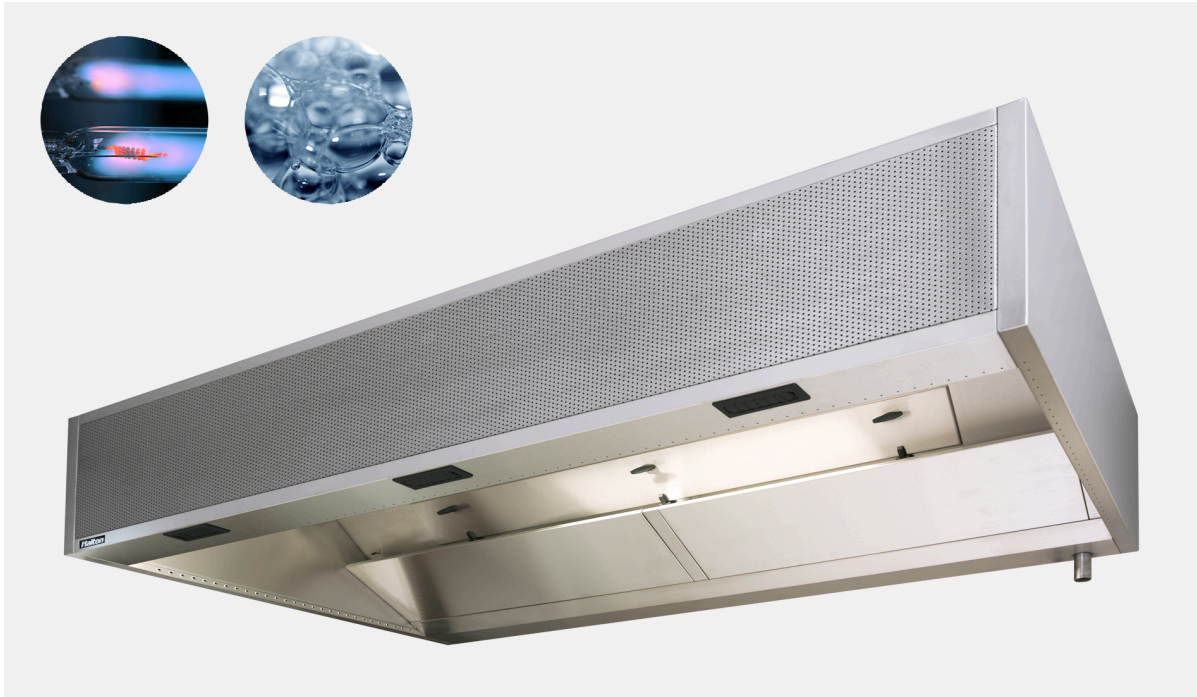


# UWF 采用Capture Jet™和水洗技术



## Halton UWF CAPTURE RAY™与水洗排油烟罩优势

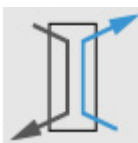
- 通过HACCP\*认证 (PE-567-HM02I)。
- 由于Capture Jet™ 技术的采用，排风量可降低30 – 40%。
- 高效率KSA多管式旋流过滤器（通过UL、NSF和LPS 1263分类认证）。
- 中和残余的油烟颗粒物和蒸汽（Capture Ray™技术）。
- 管道清洁费用显著降低并且消防安全增强。
- 显著减少了排出气体的气味。
- 可自动清洁KSA油烟过滤器、紫外线灯和排气室（水洗技术）。
- 最小化的维护要求，降低了工作人员清洁过滤器和紫外线灯的工作量。
- 无气流的集成送风系统，以增强油烟吸收和舒适性。
- CE认证的即插即用控制系统。
- Halton液晶触摸屏用作用户界面，由两种技术共用。
- 按照ASTM 1704标准，对性能进行了独立测试。
- 排风量基于ASTM性能和有效热负荷的计算方法。

### 建议组合

UWF排油烟罩所集成的技术和功能可以与以下技术或产品相组合，以进一步提高能效、安全、室内环境质量 (IEQ) 或排放控制水平。



**Airflow Control**  
Extend airflow reduction to up to 64%



**Air to water recovery coil**  
Savings on fresh air and water heating



**Built-in Fire suppression**  
Engineered & pre-installed from factory



**Duct safety monitoring**  
Assesses grease deposits level

# 浩盾Skyline烹饪照明为生命带来光明

厨房专用LED独特照明系统，带来无与伦比的人性化中心维度

专业厨房的照明通常遭到忽视，但这一环节实际上非常重要。我们要讲的不仅仅是能效和工作条件，还有卫生问题。例如，采用高质量照明，更容易发现厨房内原本难以察觉的污垢。

Halton 厨房照明既能最大限度缩短专业厨房的投资回报时间，又能提供最佳视觉舒适度。

Halton LED 照明系统是专为专业厨房而设计的首款烹饪灯。您可以将普通照明调节到 500 至 750 lx 之间，特定区域可使用 1,000 lx 照明，尤其是质量控制区域，例如洗碗机出口。还可提供高品质视觉舒适度，接近日光照射的舒适度，并且可节省大量能源。

Halton HCL 可进行多种控制，比如，根据自然光调节照明亮度（减弱窗口附近的亮度，增强厨房其余位置的亮度），从而进一步节省能源。

**提供更佳的视觉舒适度和安全性, wellbeing**

- 效率更高：平均发光效率为 40%，高于典型的高压气体放电灯（疝气灯HID）。
- 亮度更高：可提供更佳亮度（平均为 750 lx），在特定区域可增至 1,000 lx，实现更好的工作条件或质量控制。
- 减少目眩：光屏蔽性极佳，可避免工作人员发生目眩。
- 接近日光照射：由于采用更自然的发光光谱，因此色彩表现更佳。通过结合使用两款照明系统（开口角度不同），增强立体渲染效果。
- 最先进的配置中，浩盾Skyline具备了超高性能的调节光量与色温。它可以根据厨房活动创造如日光般的灯光序列，而提高厨师和员工的工作环境。浩盾Skyline为烹饪照明增添了以人为本的维度。
- 更易清洁：照明模块采用嵌入式安装，减少了接头，更加易于清洁。

**令您以前所未有的速度快速收回投资**

- 节约能源：同等亮度 (500 lx) 较传统荧光灯可节约 70% 的能源。
- 长时间保持照明水平：在工作 50,000 个小时后，仍可保持计算照明水平。
- 寿命更长：相同时间内传统荧光灯需更换 3 次。
- 投资回报时间极短：由 Halton 专门为厨房设计，可实现最大成本效益。

**灵活**

- 可进行多种控制，例如，根据自然光调节照明亮度（减弱窗口附近的亮度，增强厨房其余位置的亮度），进一步节省能源。
- 可以将聚光束照明系统安装在马达上，在不接触照明模块的情况下调节其位置（按指定需求）。

在产品和参考案例页面中，  
以下图标标识了  
Halton 厨房照明技术

---

下载 – Halton FS HCL Skyline brochure

► [English](#)