

USS Steel external louvre for air intake



Overview

- External louvre for air intake and exhaust to prevent rainwater, snow, leaf and animal ingress
- Rainwater ingress penetration efficiency of approx. 95%
- Excellent operation based on special front edge blade profile and side grooves
- Grille and steel mesh section detachable from outside
- Polyester-painted galvanised steel as standard finish

Product Models and Accessories

- Modular construction available for large sizes
- Models available made of painted, unfinished or anodised aluminum, stainless steel (AISI 316L) and copper
- Model with circular duct connection also available (USD)

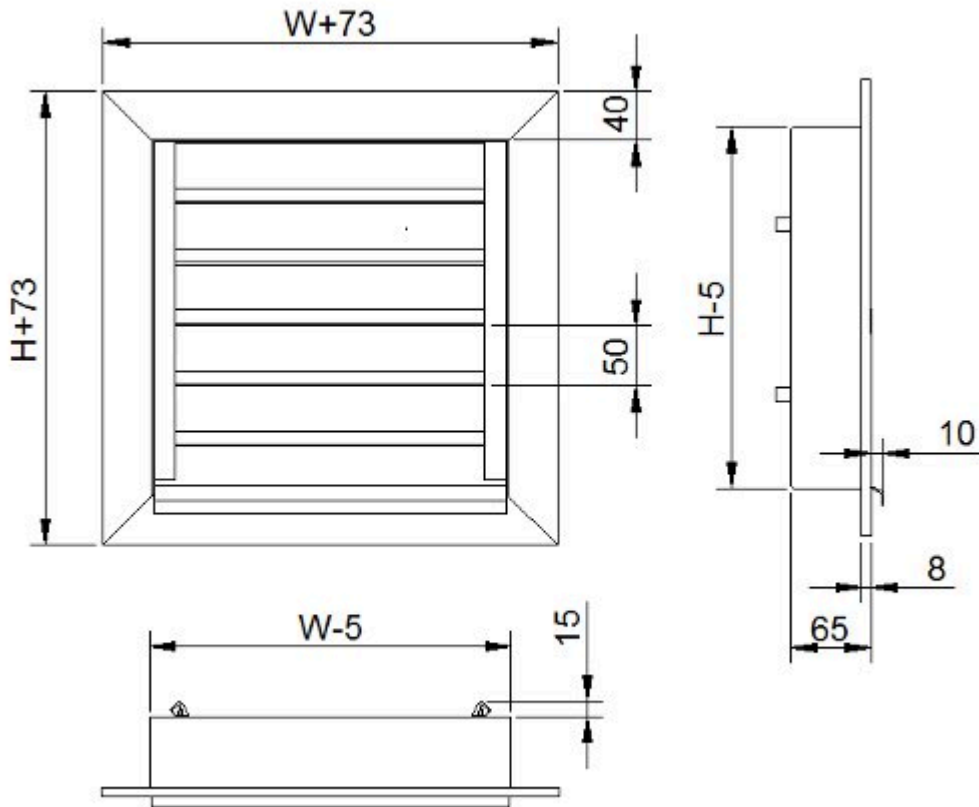
Spezifikation

Das Wetterschutzgitter besteht aus verzinktem Stahl mit einer Polyesterepoxidlackierung. Zum Wetterschutzgitter gehört auch ein Rost, das hinter dem Gitter mit Federn befestigt wird. Das Schutzgitter wird mit einem Montagerahmen geliefert. Das Wetterschutzgitter verhindert effektiv das Eindringen von Regenwasser, Schnee, Blättern, Tieren und anderen Objekten in das Kanalsystem.

Der Wasserabweisungsgrad beträgt ca. 95% (EUROVENT 2/5).

Das Wetterschutzgitter eignet sich für mittlere und hohe Volumenströme.

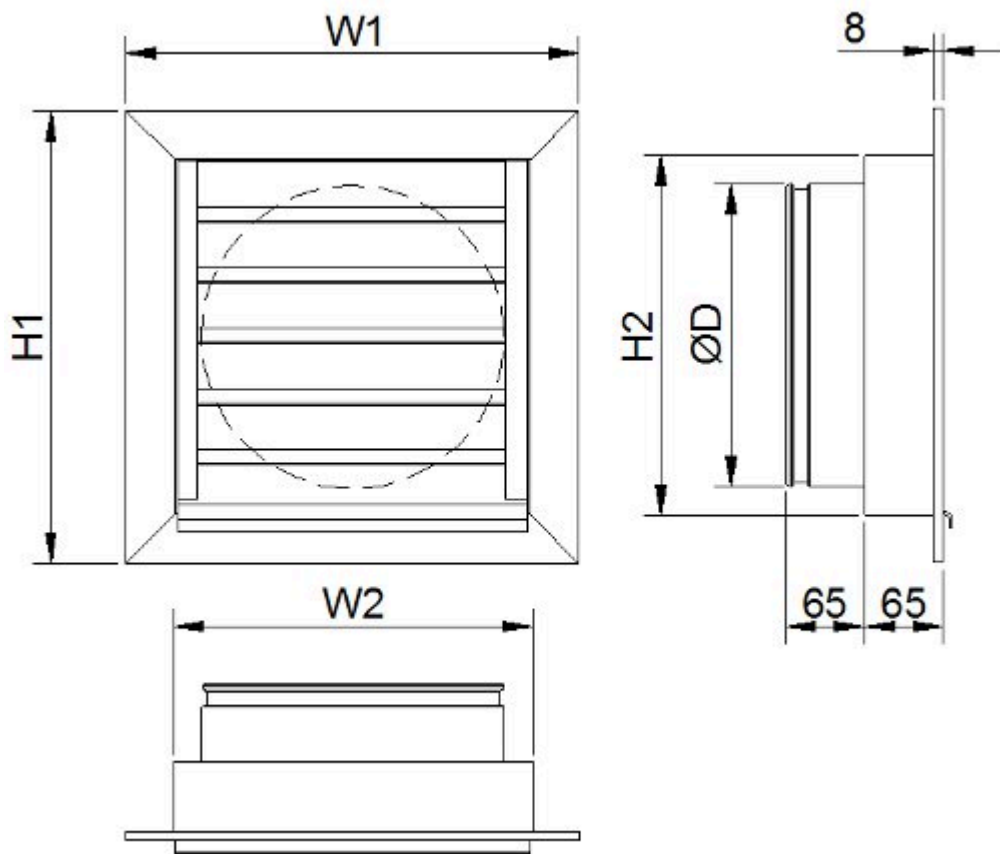
Abmessungen



W	H
150, +50, ..., 1200	150, +50, ..., 1000

Bei allen Verbindungen der Module beträgt die L-Abmessung 105 mm. Zusätzlich zu den Standardgrößen können andere Abmessungen auf Anfrage geliefert werden. Die max. Nenngröße beträgt 1200×1000 mm. Falls die Installationslänge länger als 1.200 mm ist, ist ein Lineargitter in Modulkonstruktion erhältlich. Die max. Gesamtlänge beträgt 20 m.

Halton USD

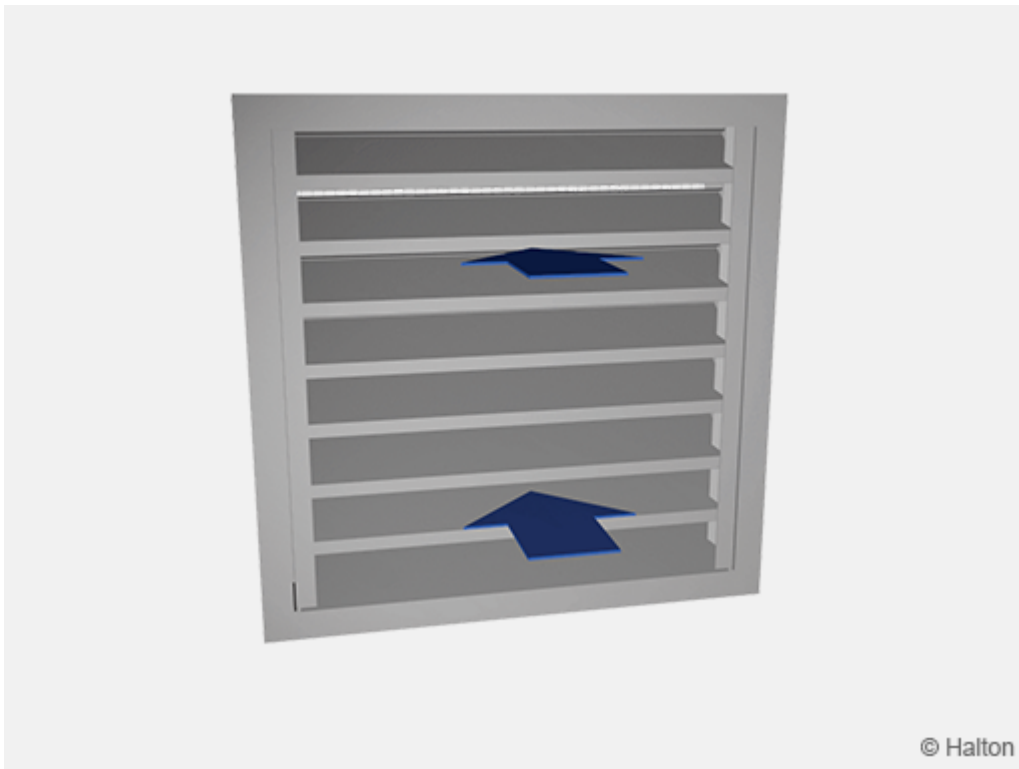


NS	ØD	W1	W2	H1	H2	Gewicht (kg)
125	124	273	195	273	195	2,15
160	159	273	195	273	195	2,15
200	199	323	245	323	245	2,80
250	249	373	295	373	295	3,55
315	314	423	345	423	345	4,30
400	399	523	445	523	445	6,70
500	499	623	545	623	545	9,50

Material

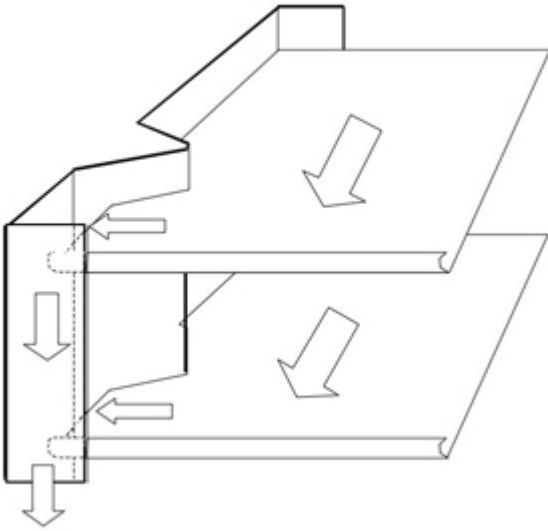
Teil	Material	Oberflächenbehandlung	Anmerkung
Feststehende Lamellen	Feuerverzinkter Stahl	Standardmaterial epolyesterepoxidlackierter feuerverzinkter Stahl. Sonderfarben und eloxiertes Aluminium sind auf Anfrage erhältlich.	Alternativ Aluminium, Kupfer oder Edelstahl AISI 316
Rahmen	Feuerverzinkter Stahl	Standardmaterial polyesterepoxidlackierter feuerverzinkter Stahl. Sonderfarben und eloxiertes Aluminium sind auf Anfrage erhältlich.	Alternativ Aluminium, Kupfer oder Edelstahl AISI 316
Rost (10 x 10 mm)	Feuerverzinkter Stahl		Edelstahl AISI 316

Funktion

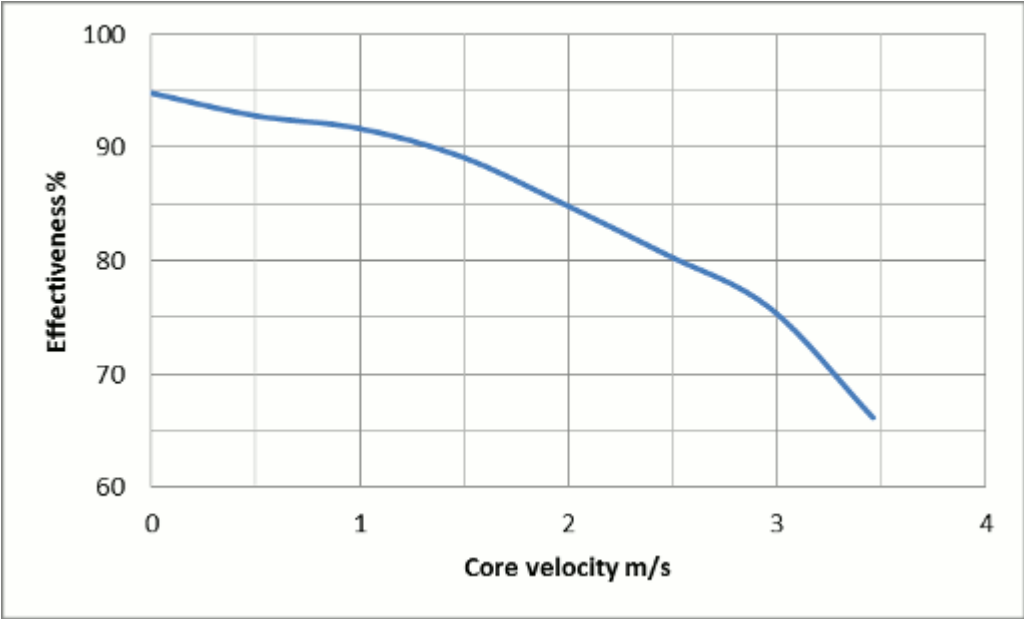


Die Luft wird durch horizontale Lamellen zu- oder abgeführt. Die Konstruktion des Wetterschutzgitters verhindert das Eindringen von Regenwasser in das Kanalsystem. Der Spalt zwischen dem Rahmen und der obersten Lamelle ist abgedichtet, um ein Eindringen von Regenwasser von oben zu verhindern. Die Wassertropfen sammeln sich in den Rillen am vorderen Rand der Lamellen. Das Wasser fließt zu den seitlichen Rillen und tropft von dort herunter.

USS-Lamellenkonstruktion

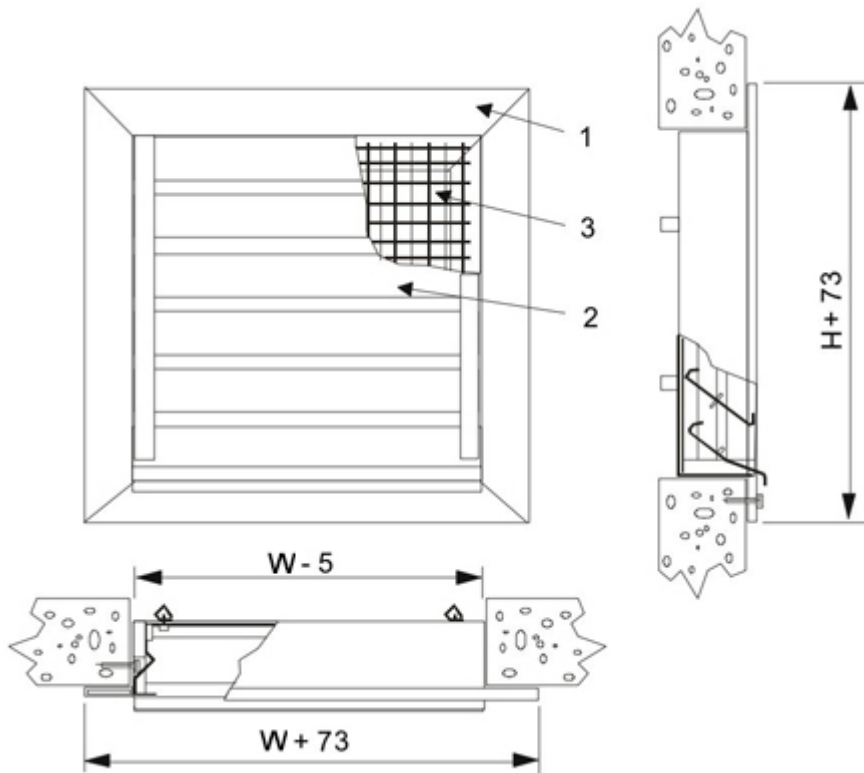


Wassereindringung (USS/I)



Water penetration rating per square meter of louvre tested according standard EN 13030:2001. Core velocity at free duct area of louvre size.

Montage



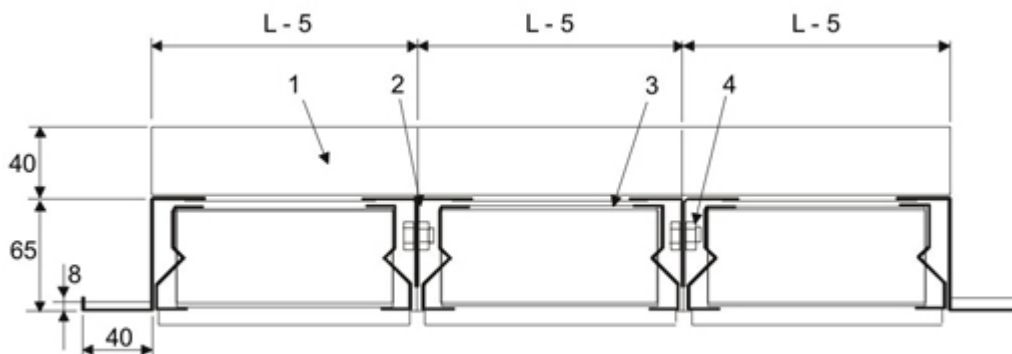
Kode beschreibung

1. Rahmen
2. Lamellen
3. Stahlrost

Das Gitter wird mit Schrauben in einer Mauerwerköffnung befestigt. Die Löcher werden vor Ort in die Rahmenflansche gebohrt.

Die Abmessungen des Gitters werden als Nennabmessungen der Öffnung angegeben.

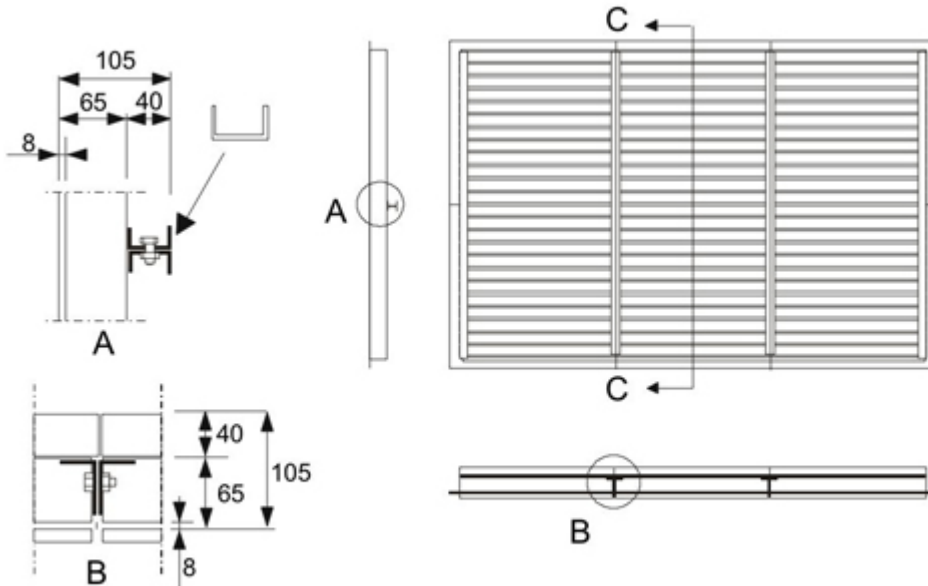
Montage der Module



Nummer name

1. Horizontale stütze
2. Vertikale stütze
3. Stahlrost
4. Schraube und mutter (M8 x 10)

Bei einer Modulkonstruktion werden die benachbarten Rahmen vor der Montage des Gitters miteinander verschraubt. Übersteigt die Breite oder Höhe 2000 mm, wird das Gitter mit stützenden Montagerahmen eingebaut (im Lieferumfang enthalten).



Wartung

Bei Bedarf kann das Gitter mit einer weichen Bürste gereinigt werden.

Spezifikation

Das Wetterschutzgitter besteht aus verzinktem Stahl mit einer Polyesterepoxidlackierung. Zum Wetterschutzgitter gehört auch ein Rost, das hinter dem Gitter mit Federn befestigt wird. Das Schutzgitter wird mit einem Montagerahmen geliefert. Das Wetterschutzgitter verhindert effektiv das Eindringen von Regenwasser, Schnee, Blättern, Tieren und anderen Objekten in das Kanalsystem.

Der Wasserabweisungsgrad beträgt ca. 95% (EUROVENT 2/5).
Das Wetterschutzgitter eignet sich für mittlere und hohe Volumenströme.

Bestellcode

USS/S-W-H

S= Model

I Einlass

W = Breite

150, +50, ..., 12000

H = Höhe

150, +50, ..., 10000

Sonstige optionen und Zubehör

MA = Material

CS Stahl

AS Edelstahl, AISI 316

AL Aluminium

CU Kupfer

FI = Oberfläche

PN Lackiert

NA Unbehandelt

AN Eloxiert

AM Eloxiertes Aluminium (Spezialfarbe)

CO = Farbe

G Grau

X Spezialfarbe

N Unlackiert

Kode Beispiel

USS/I-150-150, MA=CS, FI=PN, CO=G