

# Halton TRI – Anslutningslåda för spridare (avslutad)



## Översikt

Avslutad 1.7.2023

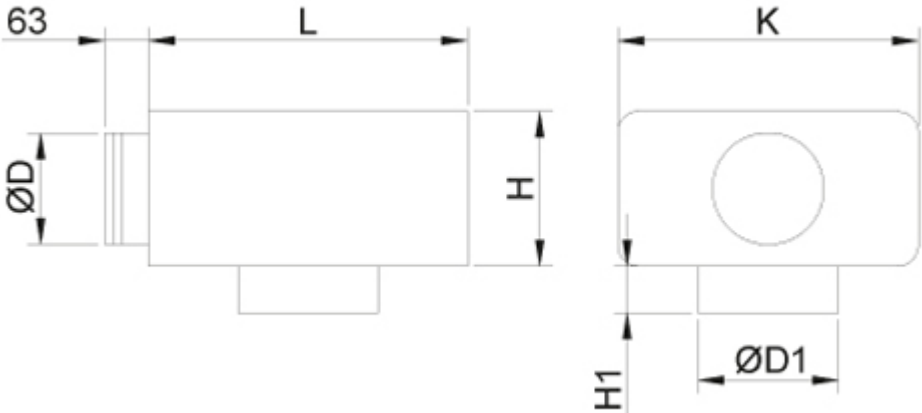
-> kommer ersättas av Halton Pop PDI

- Låda för anslutning av takspridare/frånluftsdon till kanalsystem
- Säkerställer god funktion hos tilluftsspridaren
- Lufttät och robust konstruktion med estetiskt tilltalande utseende
- Flexibilitet vid justering av spridarens placering i höjddled
- Borttagbart mät- och injusteringsdon
- Effektiv ljuddämpning
- Åtkomst för kanalrengöring

## Produktmodeller och tillbehör

- Modell med lämpliga mått för installation i undertak med bärverk 600×600 mm (L-modell)
- Plugg för tryckprovning

# Dimensioner ock vikt



## Normal (S, E, N)

| NS      | L   | H   | H1 | K   | ØD  | ØD1 |
|---------|-----|-----|----|-----|-----|-----|
| 100/100 | 308 | 152 | 67 | 282 | 99  | 102 |
| 100/125 | 308 | 152 | 67 | 282 | 99  | 127 |
| 100/160 | 308 | 152 | 67 | 282 | 99  | 162 |
| 125/125 | 458 | 182 | 67 | 432 | 124 | 127 |
| 125/160 | 458 | 182 | 67 | 432 | 124 | 162 |
| 125/200 | 458 | 182 | 67 | 432 | 124 | 202 |
| 125/250 | 458 | 182 | 67 | 432 | 124 | 252 |
| 160/160 | 458 | 222 | 67 | 432 | 159 | 162 |
| 160/200 | 458 | 222 | 67 | 432 | 159 | 202 |
| 160/250 | 458 | 222 | 67 | 432 | 159 | 252 |
| 200/200 | 618 | 272 | 67 | 592 | 199 | 202 |
| 200/250 | 618 | 272 | 67 | 592 | 199 | 252 |
| 200/315 | 618 | 272 | 67 | 592 | 199 | 317 |
| 200/400 | 618 | 272 | 67 | 592 | 199 | 402 |
| 250/250 | 618 | 336 | 67 | 592 | 249 | 252 |
| 250/315 | 618 | 336 | 67 | 592 | 249 | 317 |
| 250/400 | 618 | 336 | 67 | 592 | 249 | 402 |
| 315/315 | 618 | 382 | 67 | 592 | 314 | 317 |
| 315/400 | 618 | 382 | 67 | 592 | 314 | 402 |

## L-modell (A, B, C)

| NS      | L   | H   | H1 | K   | ØD  | ØD1 |
|---------|-----|-----|----|-----|-----|-----|
| 200-200 | 540 | 295 | 67 | 520 | 199 | 202 |
| 200-250 | 540 | 295 | 67 | 520 | 199 | 252 |
| 200-315 | 540 | 295 | 67 | 520 | 199 | 317 |
| 200-400 | 540 | 295 | 67 | 520 | 199 | 402 |
| 250-250 | 540 | 295 | 67 | 520 | 249 | 252 |
| 250-315 | 540 | 295 | 67 | 520 | 249 | 317 |
| 250-400 | 540 | 295 | 67 | 520 | 249 | 402 |

Om spridarstosen har böjts innanför anslutningslådan är dimensionen H1 3 mm.

## Vikt

TRI/S Låda + MSM

| NS      | Vikt(kg) |
|---------|----------|
| 100/125 | 2.19     |
| 100/160 | 2.30     |
| 125/125 | 4.04     |
| 125/160 | 4.05     |
| 125/250 | 4.19     |
| 160/160 | 4.40     |
| 160/200 | 4.60     |
| 160/250 | 4.55     |
| 200/200 | 9.39     |
| 200/250 | 9.62     |
| 200/400 | 9.67     |
| 250/250 | 10.76    |
| 250/315 | 10.90    |
| 250/400 | 11.09    |

# Material

| KOMPONENT                           | MATERIAL   | ANMÄRKNING    |
|-------------------------------------|--|---------------|
| Hölje                               | Galvaniserad stål  |               |
| Stos                                | Galvaniserad stål  |               |
| Ljuddämpningsmaterial               | Dacronfiber  |               |
| Stos med packning                   | Galvaniserad stål  | Gummipackning |
| Mät- och injusteringsdon<br>MSM/MEM | Stomme;Aluminium<br>Plåt;Varmförzinkat stål<br>Beslag;Galvaniserad stål<br>Plastdelar;Polypropylen (PP)<br>Vred;Rostfritt stål |               |
| Plugg för tryckprovning             | Galvaniserad stål  |               |

# Tillbehör

| TILLBEHÖR                | KOD | BESKRIVNING                                      |
|--------------------------|-----|--|
| Mät- och injusteringsdon | MSM | Don för mätning och injustering av tilluftsflöde |
| Injusteringsdon          | MEM | Don för injustering av frånluftsflöde            |
| Ljuddämpning             | IN  | Invändigt ljuddämpningsmaterial i dacron         |

# Produktmodeller

| MODELL | BESKRIVNING   |
|--------|---|
| TRI/S  | Anslutningslåda för tilluft med mät- och injusteringsdonet MSM och invändigt ljuddämpningsmaterial                        |
| TRI/E  | Anslutningslåda för frånluft med injusteringsdonet MEM och invändigt ljuddämpningsmaterial                                |
| TRI/N  | Anslutningslåda för tilluft eller frånluft utan mät- och injusteringsdon och invändigt ljuddämpningsmaterial              |
| TRI/A  | Låg anslutningslåda (L-modell) för tilluft med mät- och injusteringsdon MSM och invändigt ljuddämpningsmaterial           |
| TRI/B  | Låg anslutningslåda (L-modell) för frånluft med mät- och injusteringsdon MEM och invändigt ljuddämpningsmaterial          |
| TRI/C  | Låg anslutningslåda (L-modell) för till- eller frånluft utan mät- och injusteringsdon och invändigt ljuddämpningsmaterial |

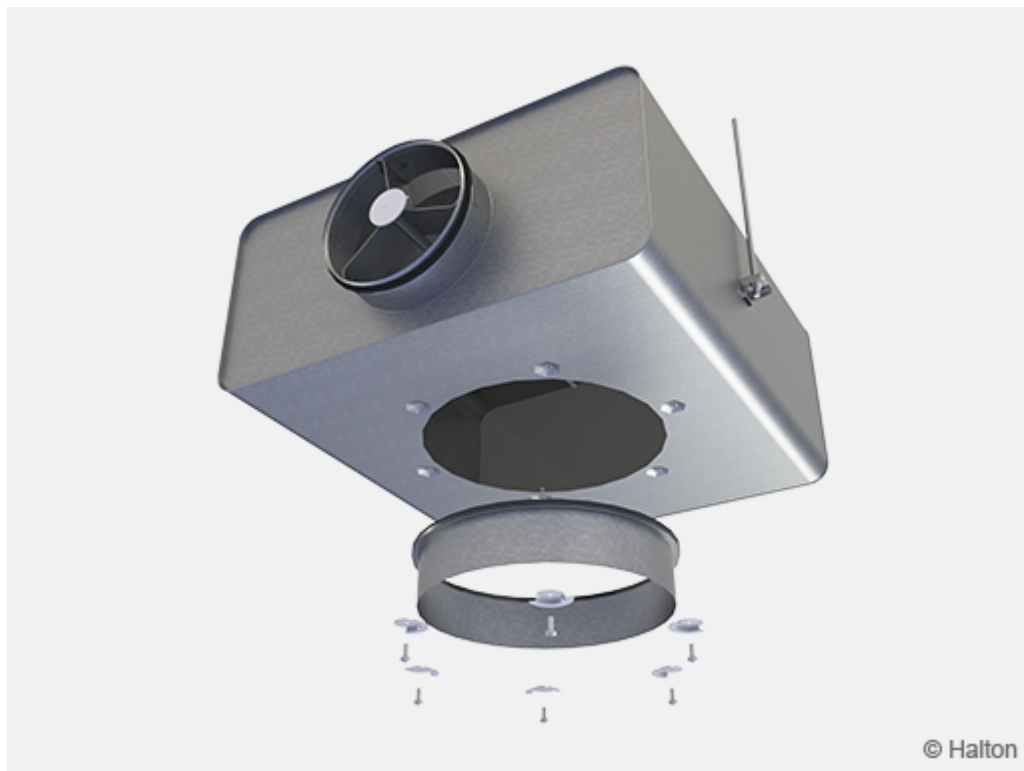
## Funktion



- TRI-anslutningslådan jämnar ut luftflödet genom att lufthastigheten sänks.
- Luften når spridaren i ett jämnt flöde, vilket gör att spridaren fungerar korrekt.
- Många olika typer av spridare kan anslutas till kanalsystemet via en TRI-låda, vilket

- avsevärt förbättrar deras funktionsegenskaper.
- Lådan dämpar även kanalljud.
- TRI-anslutningslådan kan även användas för frånluft.

## Installation



Halton TRI-lådan monteras med två perforerade band eller med gängade stänger M8 (medföljer inte).

TRI ansluts till kanalsystemet via en stös med inbyggd packning.

Genom att stösutförandet är modulärt kan spridaren anslutas till lådan på tre olika sätt:

- stosen ansluten till lådans utsida
- stosen införd i lådan
- direkt mot lådhöljet utan stös (i vissa specialfall).

För att ändra anslutningstyp lossas lådstosen genom att beslagen öppnas och stosen placeras i önskat nytt läge.

Vid tryckprovning skruvas pluggen för tryckprovning (1) fast med hjälp av beslagen (2).

Tekniska data gäller för installation med stosen ansluten till utsidan (TRI) eller insidan (TRI-(I)) av anslutningslådan.

# Injustering



Tilluftsflödet bestäms med hjälp av mät- och injusteringsdonet MSM. Slangarna och ställvredet förs in genom spridaren. Mät upp differenstrycket med en manometer. Luftflödet beräknas enligt formeln nedan.

$$q_v = k * \sqrt{\Delta p_m}$$

Justera in luftflödet genom att vrida ställvredet tills önskad inställning uppnåtts. Lås fast spjälläget med en skruv.

Sätt tillbaka slangarna och ställvredet i anslutningslådan.

När TRI används för frånluft går det inte att mäta luftflödet med hjälp av injusteringsdonet MEM.

## Service

Öppna eller ta bort spridaren. Ta bort mät- och injusteringsdonet genom att försiktigt dra i dess stomme (inte i ställvredet eller mätslangarna). Rengör delarna med en fuktig trasa. Sänk inte ner dem i vatten.

Mät- och injusteringsdonet sätts tillbaka genom att stommen pressas in till stopp. För att underlätta invändig rengöring av anslutningslådan kan ljuddämpningsmaterialet tas bort. Materialet kan tvättas. Materialet tas ut genom att öppna fästbeslagen, som byts ut efter



tvättningen.

Stäng igen eller byt ut spridaren efter rengöring.

## Specifikation

Anslutningslåda av robust och lufttät konstruktion utförd i varmförzinkat stål. För tilluftsinstallationer finns mät- och injusteringsdon. Mät- och injusteringsdonet kan justeras utan att enheten öppnas.

Anslutningslådan har en stös med inbyggd packning för lufttät anslutning mot kanalen och en plugg för tryckprovning av kanalsystemet.

Kanalljud dämpas i lådan. Ljuddämpningsmaterialet är utfört i polyesterfiber med tvättbar yta.

## Produktkod

### TRI/S-D-E; AC-ZT

#### S = Modell

- S Tilluft (MSM-don, ljuddämpning, mätuttag)
- E Frånluft (MEM-don, ljuddämpning, mätuttag)
- N Modell utan ljuddämpningsmaterial
- A Tilluft, L-modell
- B Frånluft, L-modell
- C L-modell; ingen ljuddämpning

#### D = Diameter på kanalanslutning

100, 125, 160, 200, 315

#### E = Dimension på spridaranslutning

100, 125, 160, 200, 250, 315, 400

## Specialutförande och tillbehör

#### AC = Tillbehör

- MSM Mät- och injusteringsdon, tilluft
- MEM Injusteringsdon, frånluft
- MS1 MEM med injusteringsvajer
- ME1 MEM med injusteringsvajer
- IN Ljuddämpningsmaterial

# Kodexempel

TRI/S-100-100; ZT=N