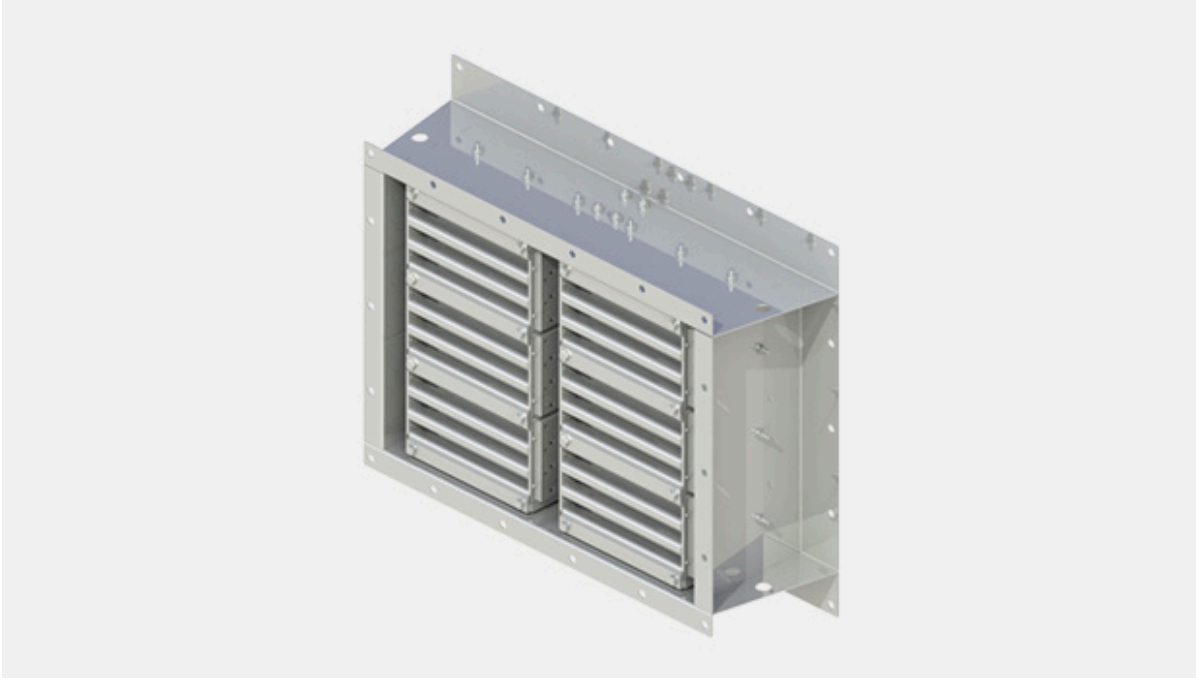


PVKKSX 防爆阀



概述

PV-KK-SX 防爆阀的阀块由三个弹簧平衡闭合元件构成，这些元件在槽中移动，并在正负（抽吸）冲击作用后相对阀座闭合空气通道。阀块安装在结构钢架内。

PV-KK-SX

所有阀组件全部采用 EN 1.4404 (AISI316L) 不锈钢制成。该型号专门用在钻井平台和其它船舶设备中。

规格

防爆阀 PV-KK-SX 是一种能够安装在防爆墙面上的 PV-KK 防爆阀。该阀是专门为安装在钢墙上而设计的。也可以将它安装在现有建筑上，但是阀架不能用混凝土浇注。在一些存在化学品或粉尘爆炸危险的工业应用中也可以使用这种阀。

PV-KK-SX 防爆阀有多种型号。高度最大达 10 行，宽度最大达 7 列。有关是否可以使用定制尺寸的外框的信息，请联系浩盾船舶。

阀块的数量由所需压降下的空气流量要求决定。当阀的尺寸与要遮盖的开口不相符时，可以定制适配器。