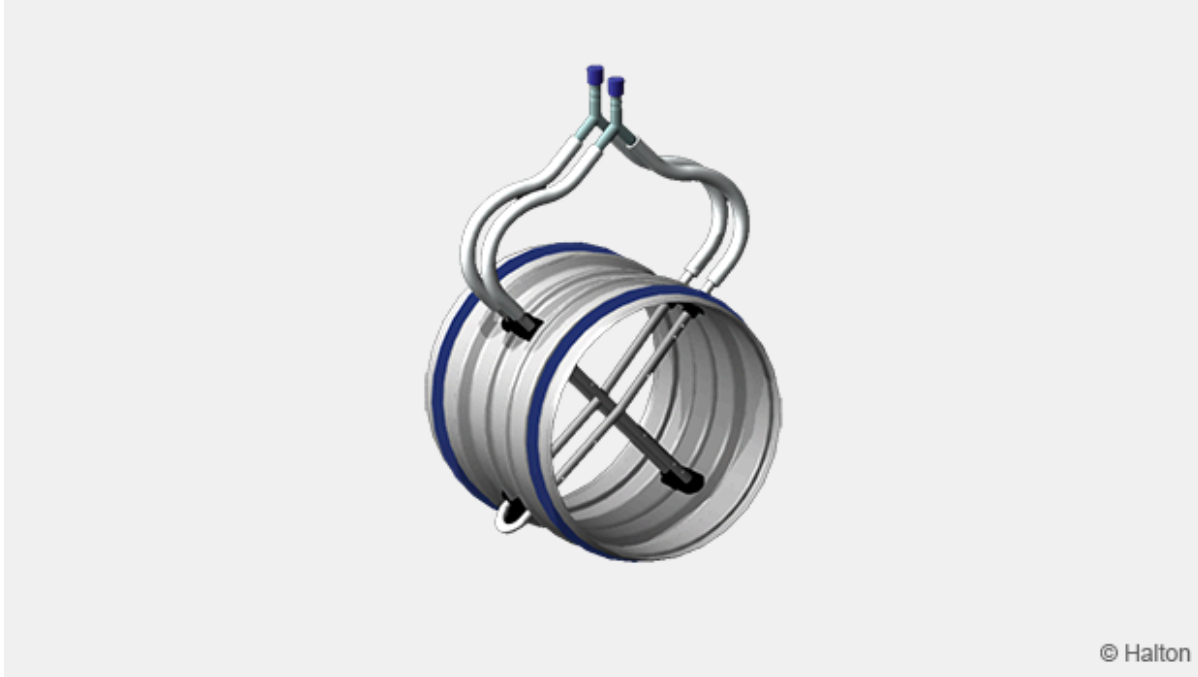


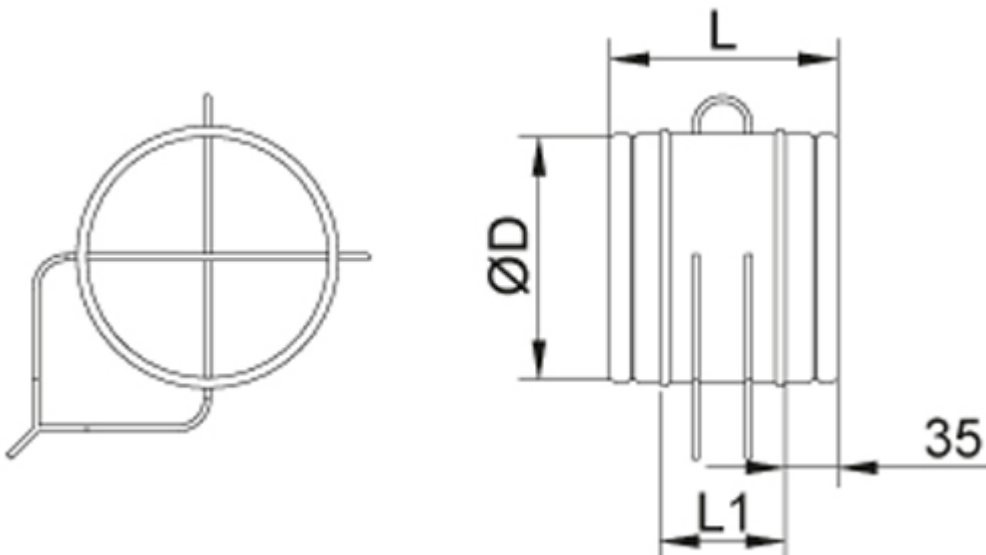
Halton MSD – Ilmavirran mittausyksikkö



Yleiskuvaus

- Ilman tilavuusvirta mitataan mittaussiivillä paine-eron perusteella
- Mittaustarkkuus on erittäin suuri
- Kotelon vuotoluokitus EN 1751, luokka C
- Tulo- ja lähtökauluksessa kanavatiivisteet
- Ilmamäärän mittauslaitteen asennusteline mahdollistaa 50 mm paksuisen eristyksen

Mitat ja paino



NS	L	L1	ØD
100	142	75	99
125	142	75	124
160	142	75	159
200	142	75	199
250	142	75	249
315	142	75	314
400	195	125	399
500	195	125	499

Paino (kg)

NS	MSD
100	0.30
125	0.40
160	0.50
200	0.60
250	0.70
315	0.90
400	1.10
500	1.40

Materiaali

Osa	Materiaali
Kotelo	Sinkitty teräs
Mittaussiivet	Alumiini
Mittausputket	PVC- ja PP-muovi
Kanavatiivisteet	1C-Polyuretaani hybridi

Toiminta



Kanavan ilmavirta aiheuttaa paine-eron laitteen etu- ja takareunassa olevien Halton MSD:n mittaussiipien välille.

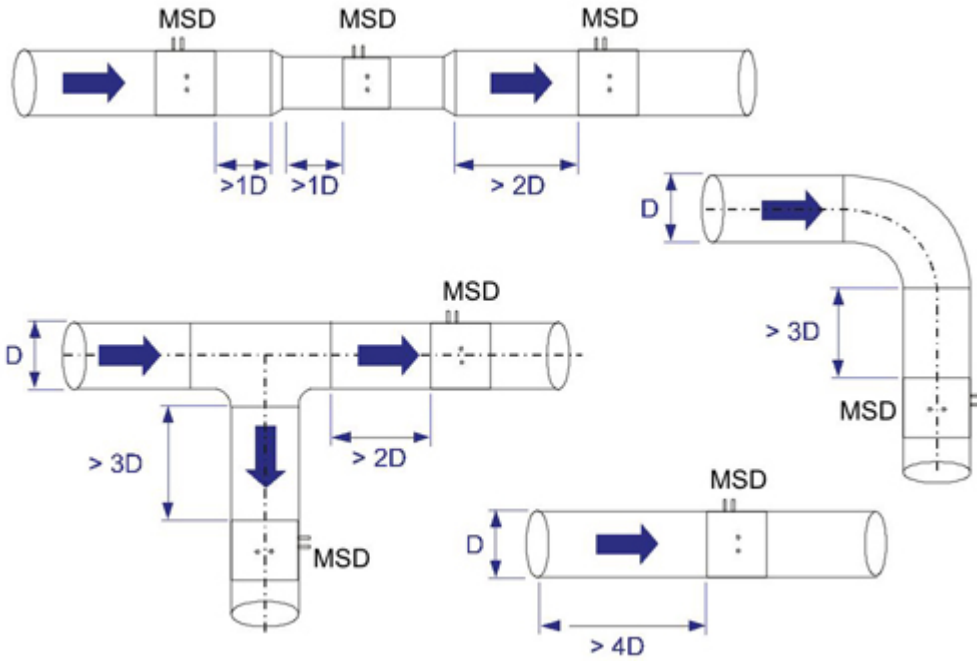
Ilman tilavuusvirta määritetään kahden ristikkäisen mittauselimen havaitseman keskimääräisen paine-eron perusteella.

Asennus

Ota huomioon Halton MSD mittausyksikön ja häiriönlähteiden, kuten mutkien ja T-haarojen, väliset suojaetäisyydet, jotta ilmavirran mittauksen tarkkuus pysyisi hyvänä. Noudata oheisissa kuvissa esitetyjä vähimmäisetäisyyksiä häiriönlähteiden edellä ja niiden jälkeen.

Oheisessa kuvassa on esitetty myös mittausputkille suositeltu aksiaalinen suuntaus mutkien ja T-

haarojen suhteen.



Mittaus

Liitä mittausputket manometriin ja lue paine-ero manometrasta. Ilman tilavuusvirta lasketaan seuraavalla kaavalla tai lukemalla tilavuusvirta suoraan käyrästöstä:

$$q_v = k * \sqrt{\Delta p_m}$$

NS	k factor
100	5.7
125	9.4
160	17.2
200	27.8
250	43.9
315	72.3
400	127.0
500	200.0

Halton MSD nominaali-ilmamäärät on esitetty seuraavassa taulukossa:

NS	qv_nom
100	70 l/s (252 m ³ /h)
125	115 l/s (414 m ³ /h)
160	210 l/s (756 m ³ /h)
200	340 l/s (1224 m ³ /h)
250	538 l/s (1937 m ³ /h)
315	885 l/s (3186 m ³ /h)
400	1555 l/s (5598 m ³ /h)
500	2449 l/s (8816 m ³ /h)

Tekninen määrittely

Mittausyksikön kotelo on valmistettu sinkitystä teräksestä.

Mittaussiivet on valmistettu alumiinista.

Mittausyksikössä on kanavatiivisteet.

Tilauskoodi

MSD-D; PT-ZT

D = Kanavaliitännän koko (mm)

100, 125, 160, 200, 250, 315, 400, 500

Muut ominaisuudet ja lisävarusteet

PT = Paine-erolähetin

NA Ei asennettu

P1 HDP-PE

P2 VRU-D3-BAC

ZT = Räätelöity tuote

N Ei

Y Kyllä (ETO)

Koodiesimerkki

MSD-100, PT=NA, ZT=N