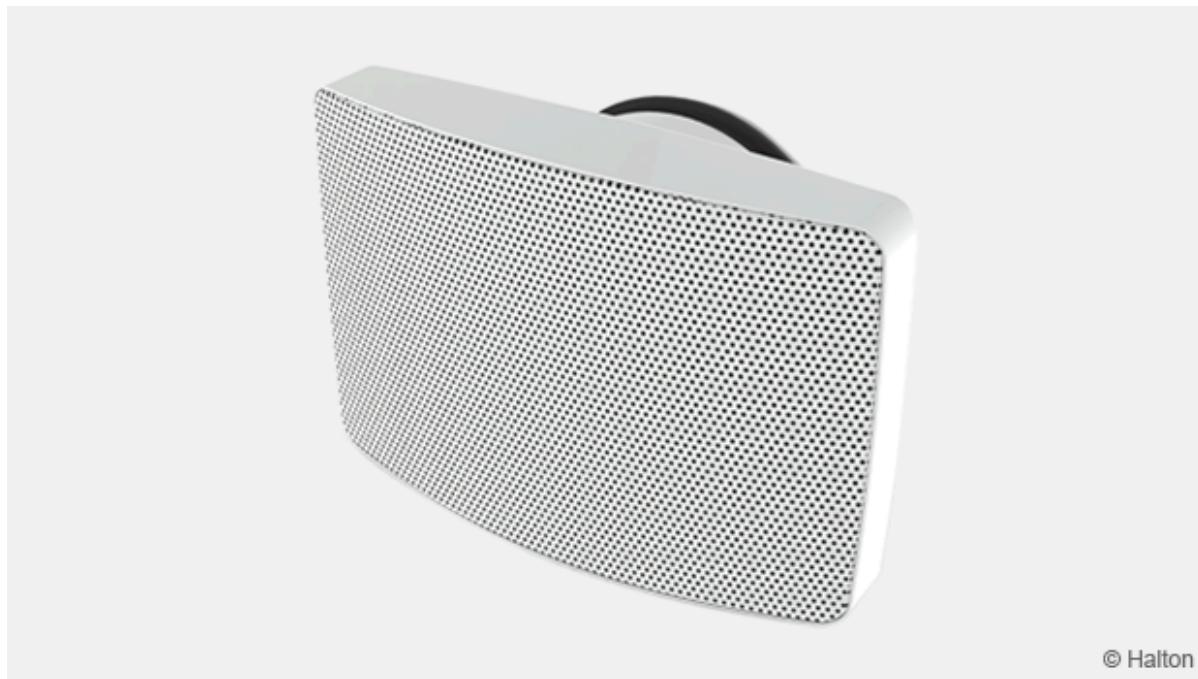


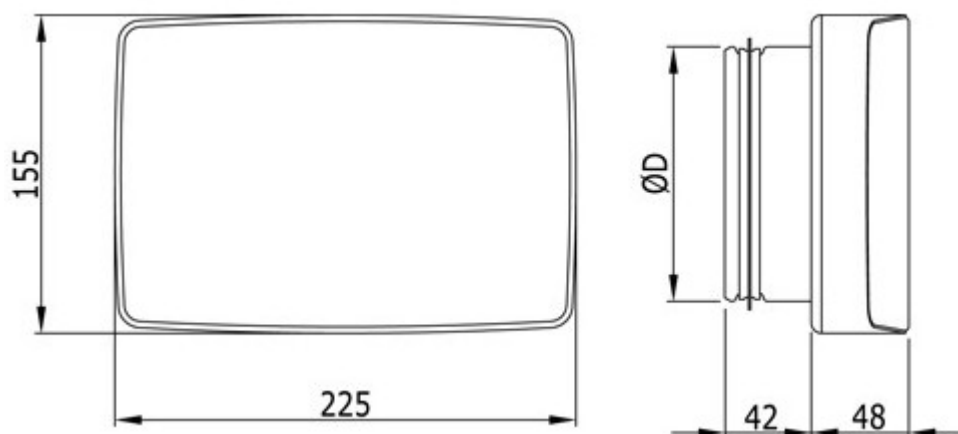
Halton BOS – Ventil



Översikt

- Tilluftsventil med justerbar drift för vägginstallation
- Justerbart luftflöde med justeringsplatta
- Öppningsbar frontplåt för enkel rengöring av spridaren och kanalsystemet

Dimensioner



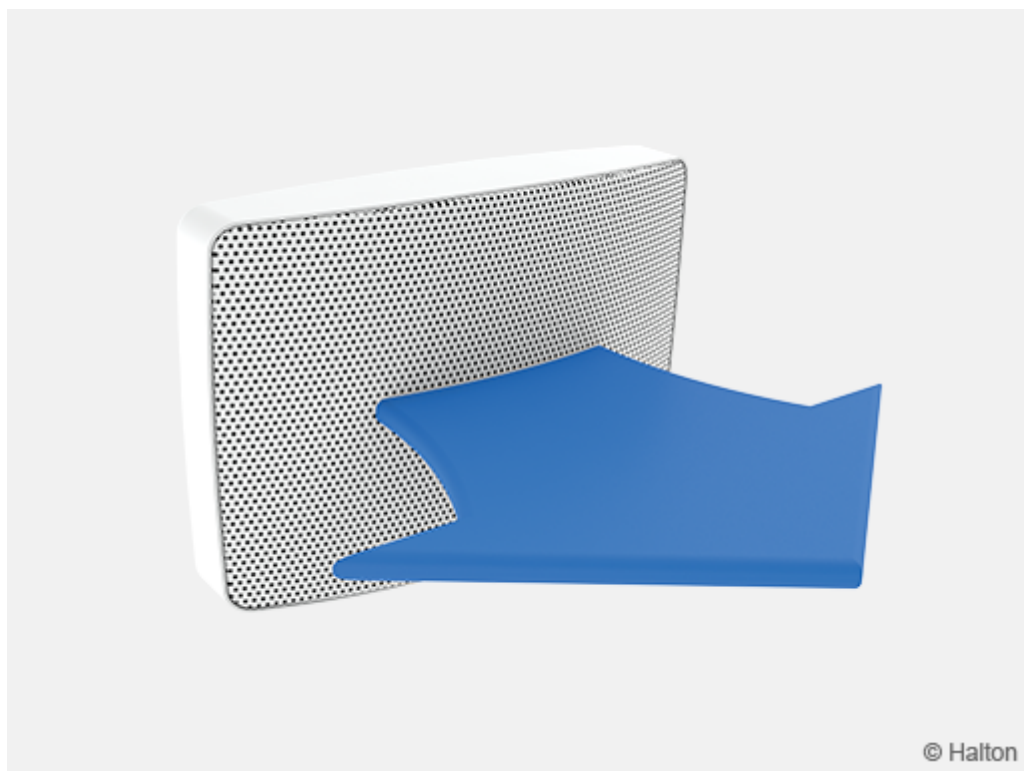
NS	ØD
100	99
125	124

Material

Komponent	Material	Anmärkning
Hölje	Stål	–
Frontplåt	Perforerad stålplåt	–
Justerplatta	HD-polyeter	–
Stos	Förzinkat stål	–
Packning	Gummi	–
Ytbehandling	Vit (RAL 9003) eller svart (RAL 9005)	Specialfärger som tillval

Funktion

Tilluftsventilen Halton BOS är lämplig i lösningar där man behöver mindre luftflöden och tilluften kommer från väggen. Tilluften släpps ut rakt framåt genom den perforerade frontplåten.



Luftflödet kan ställas in genom att justerplattans storlek ändras.

Installation



Nita eller skruva fast höljet i kanalen.



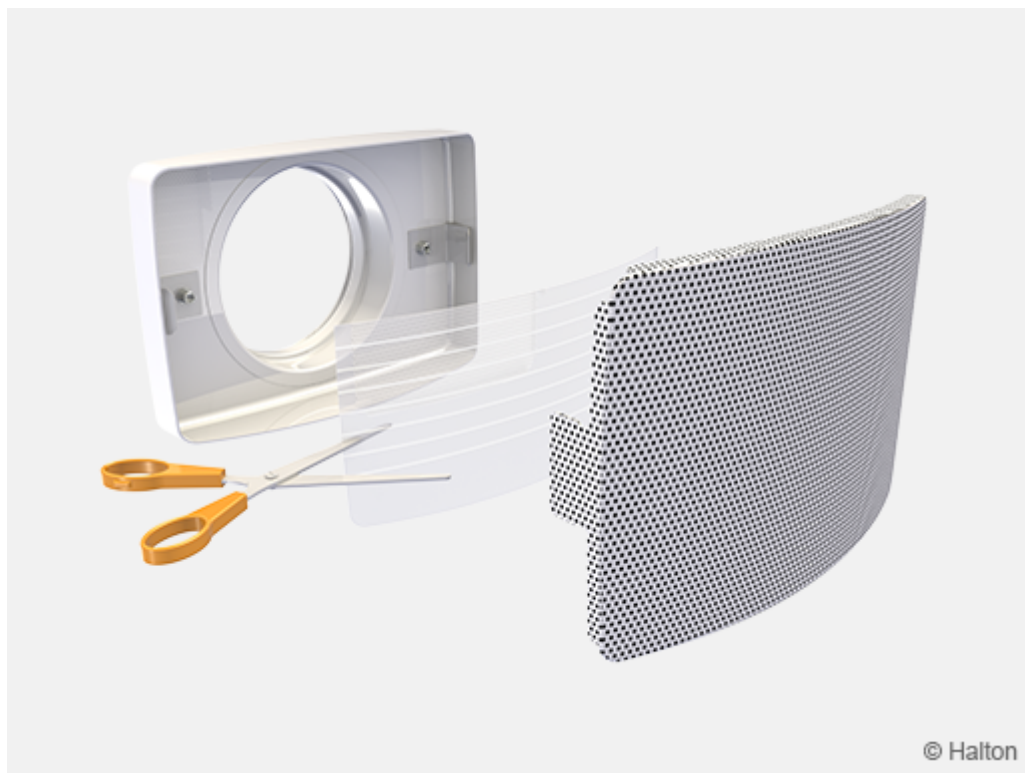
Nita vid stosen eller skruva från höljets undersida.

Tilluftsventilen Halton BOS installeras på väggen vid erforderlig höjd. Den kan installeras nära

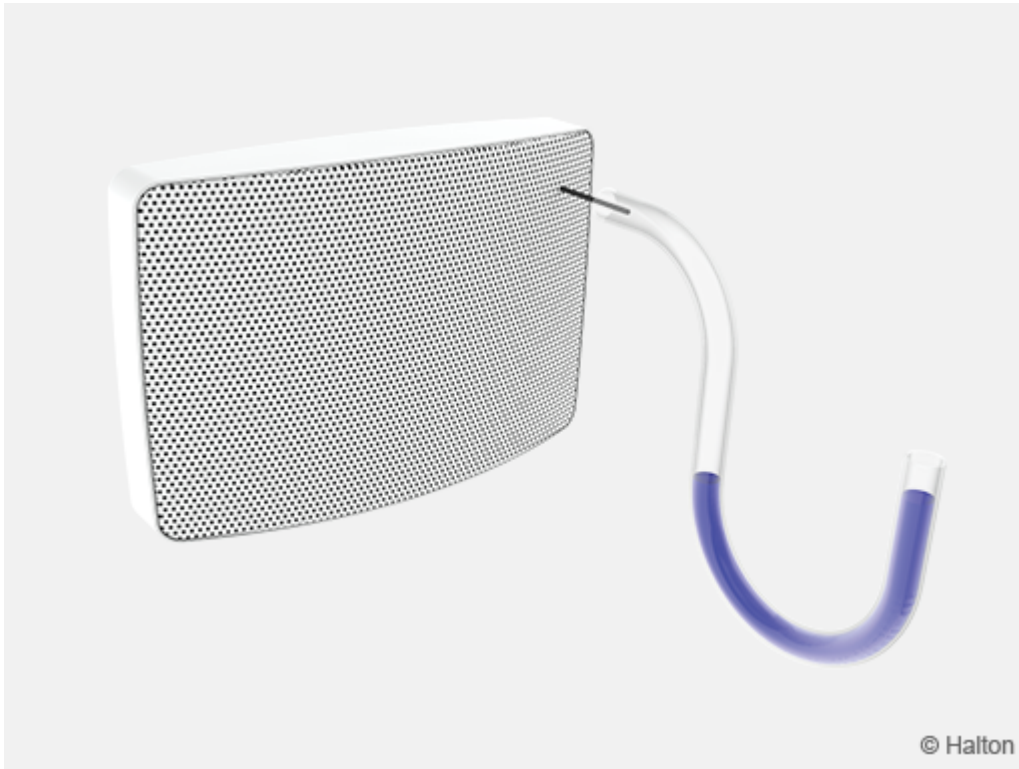
undertaket. Vi rekommenderar ett avstånd på minst 50 mm till undertaket så att frontplåten kan öppnas.

Ett minsta skyddsavstånd på 3xD före ventilen rekommenderas.

Injustering



Luftflödet justeras genom att justerplattan kapas efter behov.



För in en sond i ventilen och mät upp differenstrycket med en manometer. Sonden placeras cirka 20 mm från ovansidan och sidoytor.

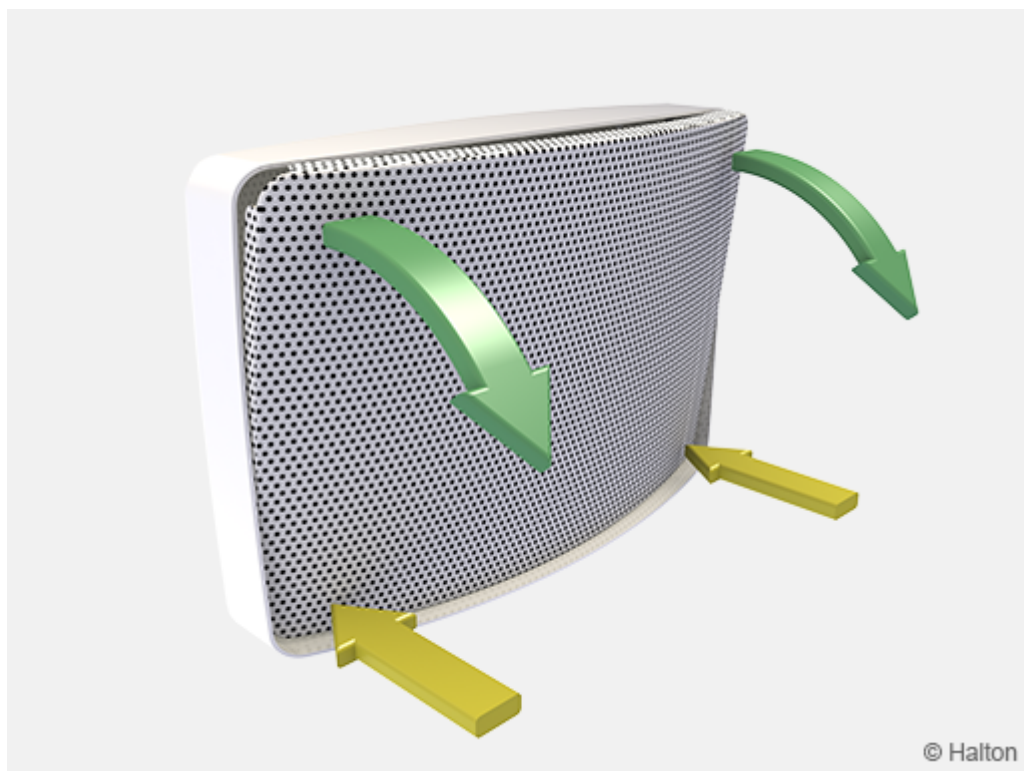
Luftflödet beräknas enligt följande formel och koefficienter.

$$q_v = k * \sqrt{\Delta p_m}$$

A	k
10	1,60
9	1,80
8	2,11
7	2,39
6	2,66
5	2,91
4	3,22
3	3,45
öppen	4,08

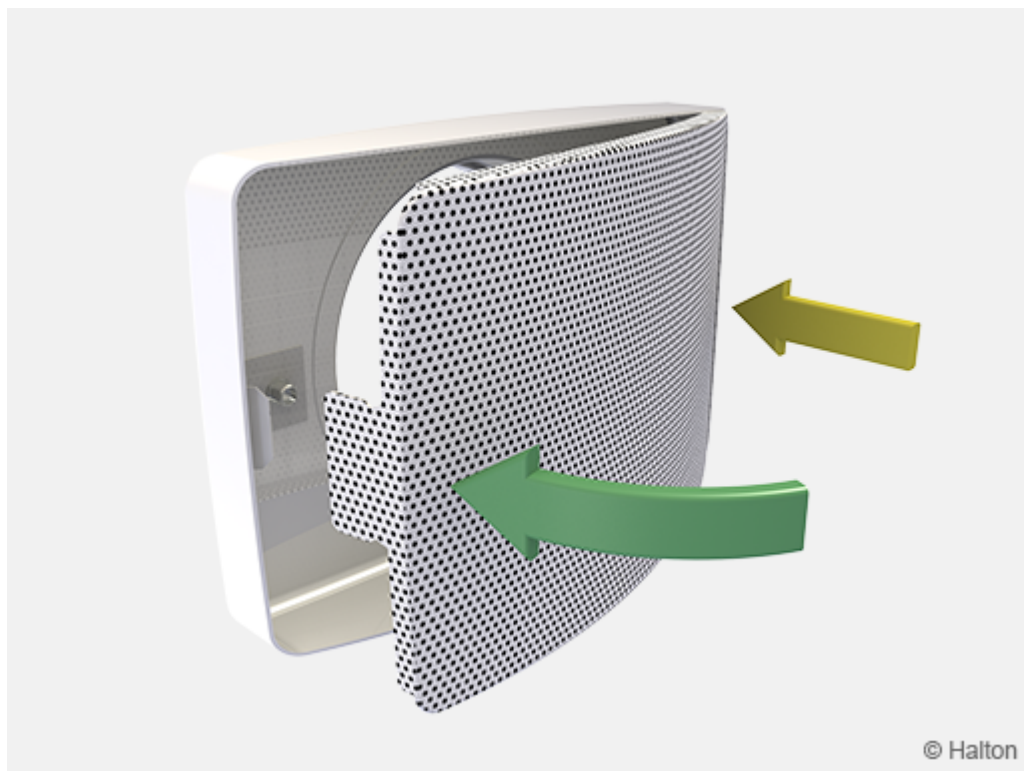
Dessa värden gäller för båda storlekarna (ØD = 100, 125).

Service



Tryck in frontplåtens bägge hörn samtidigt och frigör frontplåten genom att försiktigt dra från den öppna sidan.

Notera strypplattans position. Rengör delarna med en fuktig trasa. Sänk inte ner dem i vatten.



Sätt tillbaka frontplåten efter rengöringen.

Beskrivningstext

Tilluftsventilen Halton BOS har demonterbar frontplåt och hölje utförda i lackerat stål med vit (RAL 9003) eller svart (RAL 9005) som standardfärg.

Tryckfall väljs när spridningsbilden justeras.

Höljet innehåller en tätande packning. Tilluftsflöde och kastlängd regleras genom att storleken på justerplattan i frontplåten justeras.

Beställningskod

BOS-D

D = Anslutningsstorlek

100, 125

Andra alternativ och tillbehör

CO = Färg

SW Signal white (RAL 9003)

B Jet black (RAL 9005)

X Specialfärg (RAL xxxx)

ZT = Kundanpassad produkt

N Nej

Y Ja (ETO)

Kodexempel

BOS-100, CO=W, ZT=N