

# Halton ALE – Vertikal galle med horisontella 15° lameller



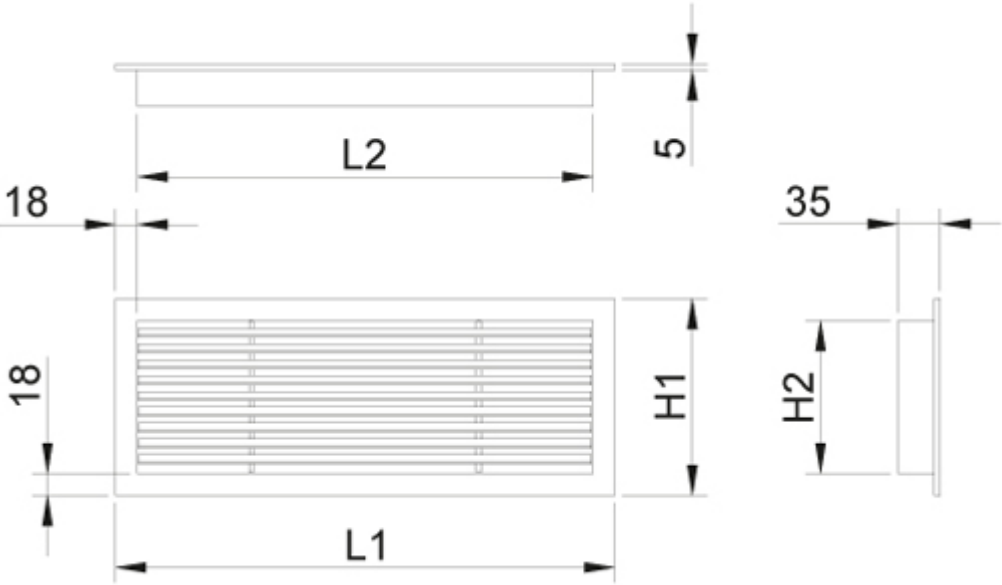
## Översikt

- Horisontell luftinblåsning av tilluft , kan även användas för frånluft
- Fasta lameller, stabil spridningsbild med 15° avböjning
- Estetiskt tilltalande konstruktion i aluminium
- Möjlighet till obegränsade längder tack vare modulkonstruktionen
- Lätt demonterbart galler förenklar rengöring av kanalsystemet

## Tillbehör

- Injusteringspjäll
- Alternativa anslutningslådor med mät- och injusteringsfunktioner
- Montageram

# Dimensioner



<b>LxH</b>	<b>L1</b>	<b>L2</b>	<b>H1</b>	<b>H2</b>
<b>200x50</b>	212	176	62	26
<b>800x100</b>	812	776	112	76
<b>300x100</b>	312	276	112	76
<b>400x100</b>	412	376	112	76
<b>500x100</b>	512	476	112	76
<b>600x100</b>	612	576	112	76
<b>800x100</b>	812	776	112	76
<b>1000x100</b>	1012	976	112	76
<b>600x150</b>	612	576	162	126
<b>800x150</b>	812	776	162	126
<b>1000x150</b>	1012	976	162	126
<b>1200x150</b>	1212	1176	162	126
<b>1500x150</b>	1512	1476	162	126
<b>600x200</b>	612	576	212	176
<b>800x200</b>	812	776	212	176
<b>1000x200</b>	1012	976	212	176
<b>1200x200</b>	1212	1176	212	176
<b>1500x200</b>	1512	1476	212	176

Det totala djupet är 35 mm + 45 mm med injusteringsspjället OD.  
Halton ALE-gallrets fria area är 65 %.

## Specialdimensioner

Utöver dessa standardstorlekar kan andra mått erhållas på beställning. Nominell max storlek är 1500x500 mm (LxH).

När installationslängden överstiger 1500 mm kan man sätta upp flera galler bredvid varandra tack vare modulkonstruktionen. Maximal total längd är 20 m.

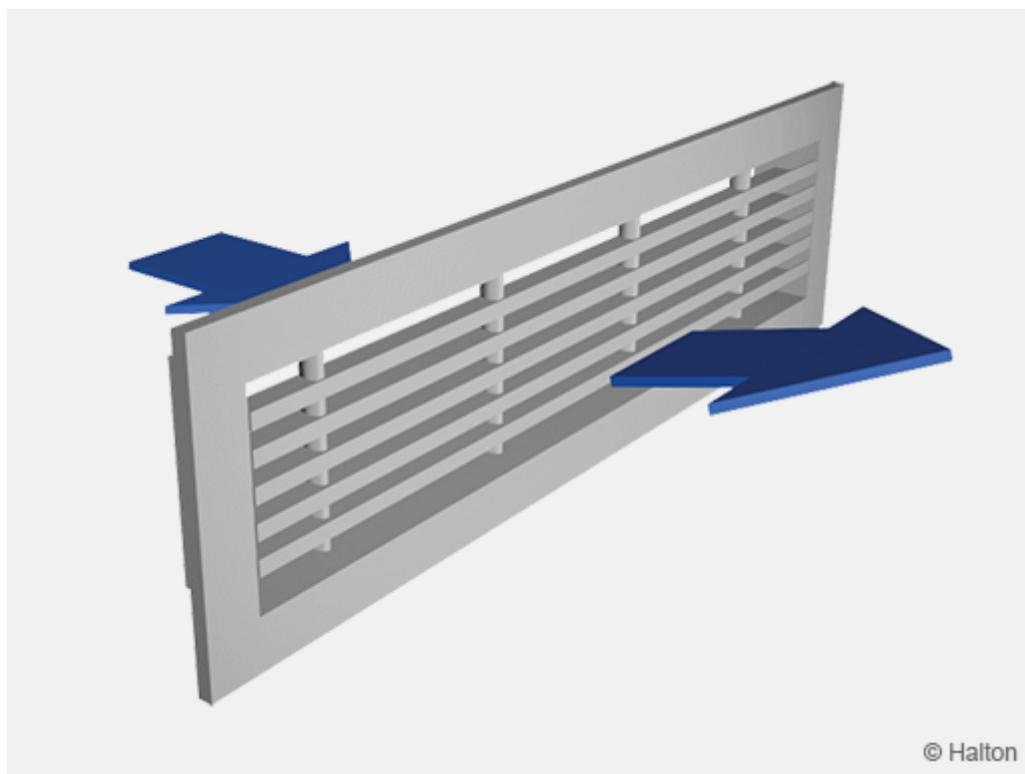
# Material

Komponent	Material	Ytbehandling	Anmärkning
Ram	Aluminium	Anodiserad, Polyesterlackerad, vit (RAL 9003/30% glansvärde), Maskinglättad	Specialfärger som tillval Epoxilackerad (100 %) som tillval
Lameller	Aluminium	Anodiserade, Polyesterlackerade, vit (RAL 9003/30% glansvärde), Maskinglättad	Specialfärger som tillval Epoxilackerade (100 %) som tillval
Montageram	Galvaniserad stål		
Anslutningslåda / stos	Galvaniserad stål		

# Tillbehör

Tillbehör	Kod	Beskrivning
Anslutningslåda med injustering	PRL	För injustering och utjämning av luftflöde och dämpning av kanalljud
Anslutningslåda	BDR	Låda för kanalanslutning (med eller utan ljuddämpningsmaterial)
Don för mätning och injustering av luftflöde	MSM	För tilluftsinstallation
Ljuddämpning	IN	Mineralull för BDR-anlutningslådan. Dacronfiberr för PRL-anlutningslådan.
Injusteringsspjäll	OD	Motstående spjäll i aluminium för injustering av luftflöde
Montageram	IF	För installation utan anslutningslåda
Fastsättning med dolda skruvar	CC	För montage med BDR-anlutningslåda eller IF- ram

# Funktion



Tilluft förs in med en vertikal vinkelavböjning på 15° genom lamellerna för att blandas med rumsluft framför gallret.

Vägginstallation för horisontell lufttillförsel eller takinstallation för vertikal lufttillförsel.

Vi rekommenderar att gallret placeras på ett avstånd av 200 mm från taket när tilluften riktas mot taket.

Gallret kan även användas som frånluftsdon.

# Installation

Gallret ansluts direkt till kanalen via monterageramen IF eller till en anslutningslåda typ Halton PRL eller Halton BDR.

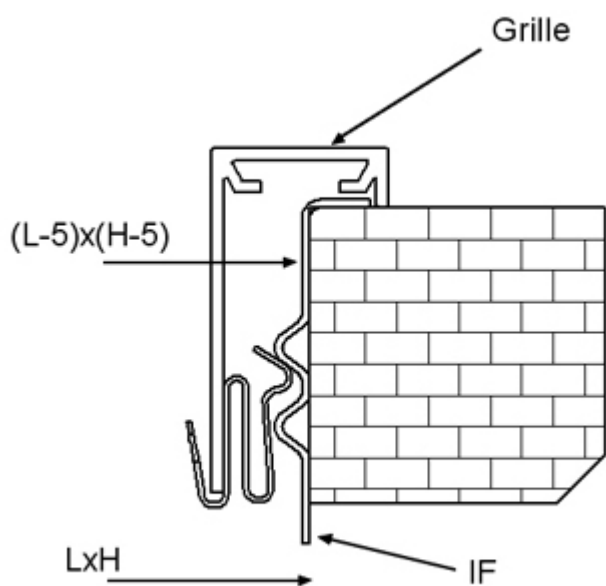


Montageram (IF)

PRL-anslutningslåda

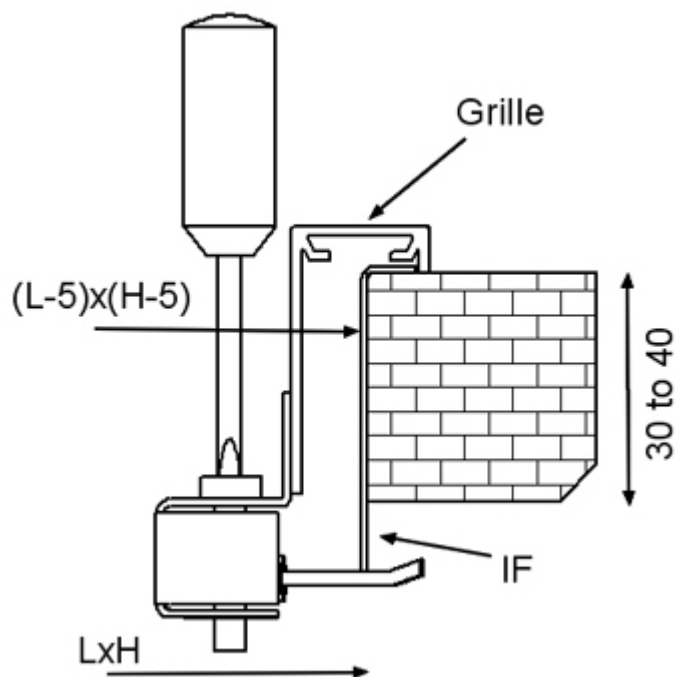
BDR-anslutningslåda

## Fastsättning med clips (standard)



Gallren levereras som standard med fjädrande clips.  
Fastsättning med clips används för Halton PRL, Halton BDR och IF.

## Fastsättning med dolda skruvar (alternativ)



Fastsättning med dolda skruvar kan göras om gallret installeras mot en IF-montageram eller en Halton BDR-anslutningslåda dock inte mot en Halton PRL-anslutningslåda.  
I Halton BDR-anslutningslådan finns det hål för skruvar.

För takinstallation rekommenderas fastsättning med dolda skruvar.

## Fastsättning med synliga skruvar

Fastsättning med synliga skruvar kan inte göras på grund av att ramen bara är 18 mm bred.

Installationsöppningens storlek är LxH då monterageram används och (L-5)x(H-5) utan den.

## Injustering

Vi rekommenderar att du ansluter donet till Halton BDR- eller Halton PRL-anslutningslådan utrustad med ett MEM-don för att kunna göra injustering och uppmätning av luftflödet.

Tilluftflödet bestäms med hjälp av mät- och injusteringsdonet MSM.

Lossa på gallret och för in slangarna och ställvredet genom det.

Mät upp differenstrycket med en manometer. Luftflödet beräknas enligt formeln nedan.

$$q_v = k * \sqrt{\Delta p_m}$$

Justera in luftflödet genom att vrida ställvredet tills önskad inställning uppnåtts.

Lås fast spjälläget med en skruv.

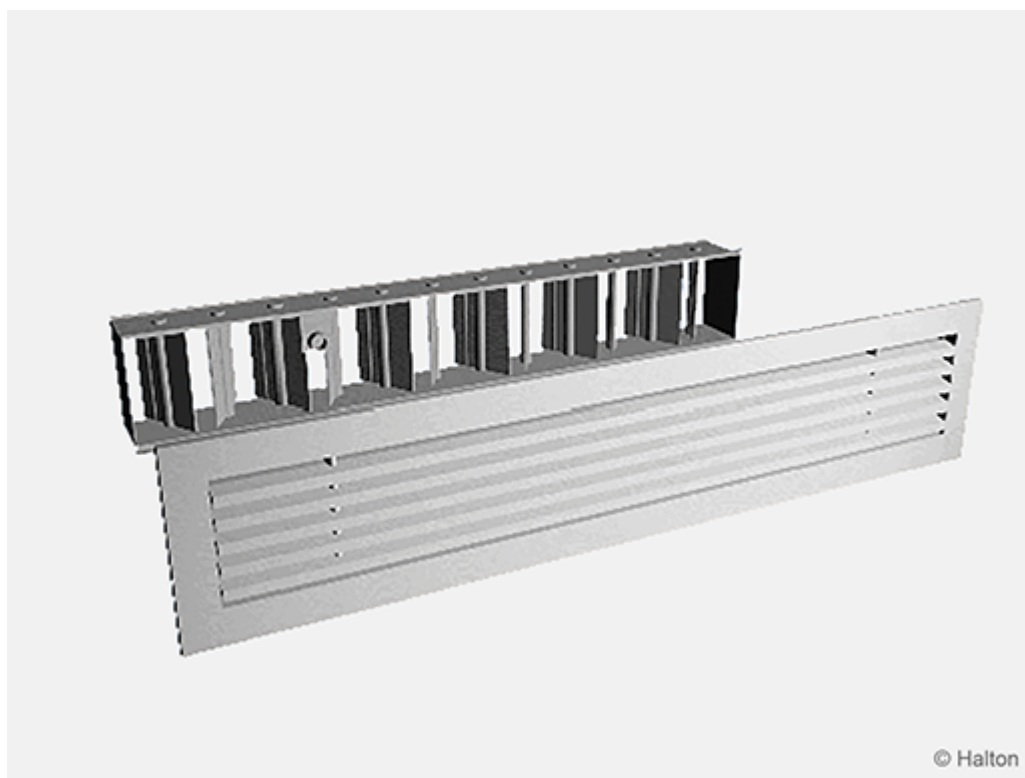
Återställ slangarna och ställvredet i lådan och sätt tillbaka gallret.

**Värdet för koefficienten k för installationer med olika säkerhetsavstånd (D= kanaldiameter) framgår nedan**

### Halton BDR

D	>6 x D	min. 3 x D
100	6	7
125	10	12
160	19	22
200	28	32
250	49	51
315	77	83

## Injusteringspjäll OD



Luftflödet justeras genom att spjällbladen (1) bakom gallret vrids med hjälp av en skruvmejsel. Mätningen utförs med gallret på plats.

## Service

Ta försiktigt loss gallret genom att dra i ramen. Använd en skruvmejsel om så erfordras. Rengör delarna med en fuktig trasa.

Gallret sätts tillbaka på plats genom att det trycks in tills klämmorna snäpper fast (eller genom att de dolda skruvarna dras åt).

### Alternativ:

## Med anslutningslåda Halton PRL eller Halton BDR + MSM

Ta bort mät- och injusteringsdonet genom att försiktigt dra i dess axel (inte ställvredet eller mätslangarna!).

Rengör delarna med en fuktig trasa. Sänk inte ner dem i vatten.

Sätt tillbaka mät- och injusteringsdonet genom att trycka på axeln tills stoppet tar emot.

Tryck in gallret på plats så att klämmorna snäpper fast.



# Beskrivningstext

Gallret har horisontella fasta lameller med en avböjning på 15° och en 18 mm bred flat ram. Ytbehandlingen är anodiserad eller polyesterlackerad med vit färg (RAL 9003).

## Alternativ 1

Gallret ansluts till kanalen via en anslutningslåda med mineralull som ljuddämpningsmaterial.

## Alternativ 2

Gallret ansluts till kanalen via en anslutningslåda med dacron med tvättbar yta som ljuddämpningsmaterial.

Anslutningslådan levereras med ett don för mätning och injustering av luftflödet.

Gallret är demonterbart för att man ska komma åt mät- och injusteringsdonet i lådan.

# Beställningskod

## ALE-L-H; FS-FI-CO-ZT

**L = Längd**

200, +1, .., 20000

**H = Höjd**

50, +1, .., 500

## Andra alternativ och tillbehör

**FS = Fastsättning**

CL Klämma

CC Gömd skruvfästning

**FI = Ytbehandling**

AN Anodiserad

MF Maskingglättad

PN Lackerad

**CO = Färg**

SW Vit (RAL 9003)

X Specialfärg

N Ingen lackering

**ZT = Kundanpassad produkt**

N Nej  
Y Ja

## Underprodukter

BDR Låda  
PRL Anslutningslåda  
IF Montageram (Galler)  
OD Motstående spjäll (Galler)

## Kodexempel

ALE-200-50, FS=CL,FI=AN,CO=N, ZT=N