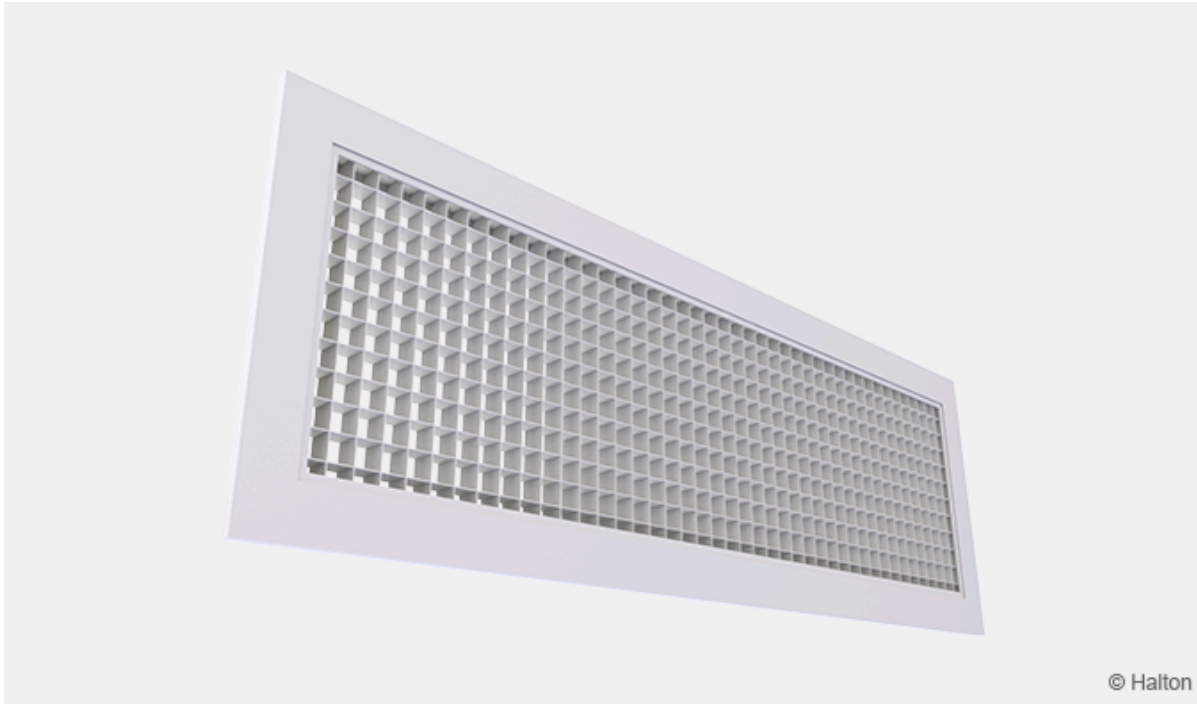


# Halton AGC – Poistosäleikkö



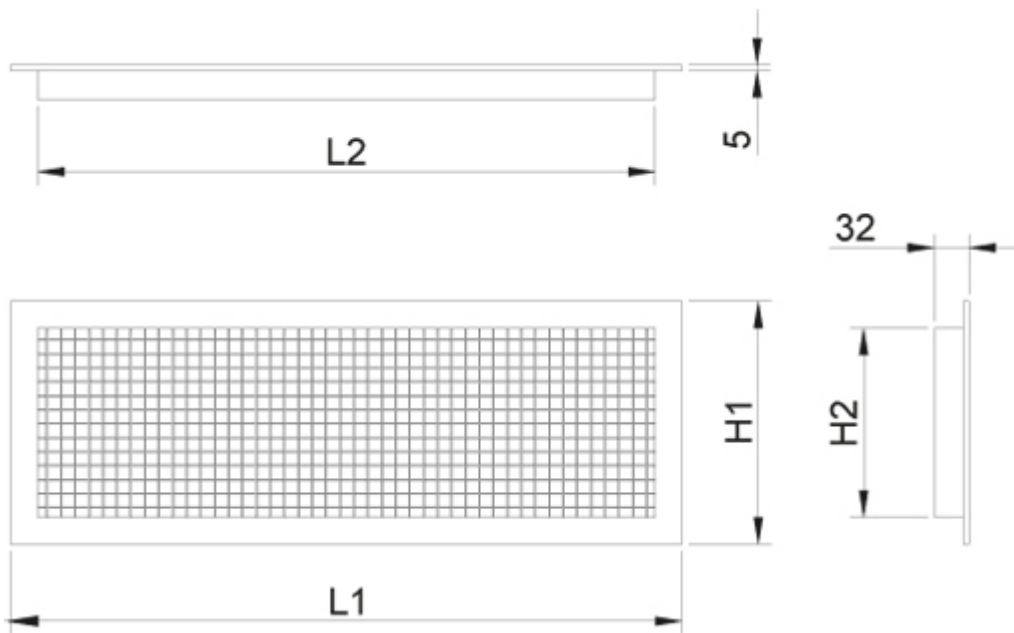
## Yleiskuvaus

- Suuri vapaa aukko, suuri ilmavirta ja alhainen painehäviö.
- Irrotettava säleikkö mahdollistaa säleikön ja kanavan helpon puhdistamisen.
- Kiinnitys liuskajousilla.

## Mallivaihtoehdot ja lisävarusteet

- Kehyksetön malli
- Ilmavirran säätöpelti
- Ilmavirran mittaus- ja säätötoiminnoilla varustettu liitântälaatikko
- Asennuskehys
- Liitântälaatikon eristys

# Mitat



LxH	L1	L2	H1	H2
200x100	226	176	126	76
300x150	326	276	176	126
400x200	426	376	226	176
300x300	326	276	326	276
500x300	526	476	326	276
600x300	626	576	326	276
600x400	626	576	426	376
800x400	826	776	426	376
570x270	596	546	296	246
570x570	596	546	596	546
1170x570	1196	1146	596	546

OD-säätöpeltiä käytettäessä kokonaissyvyys on 32 mm + 45 mm.

Halton AGC-säleikön vapaa aukko on 92 %.

## Halton AGC/S-malli

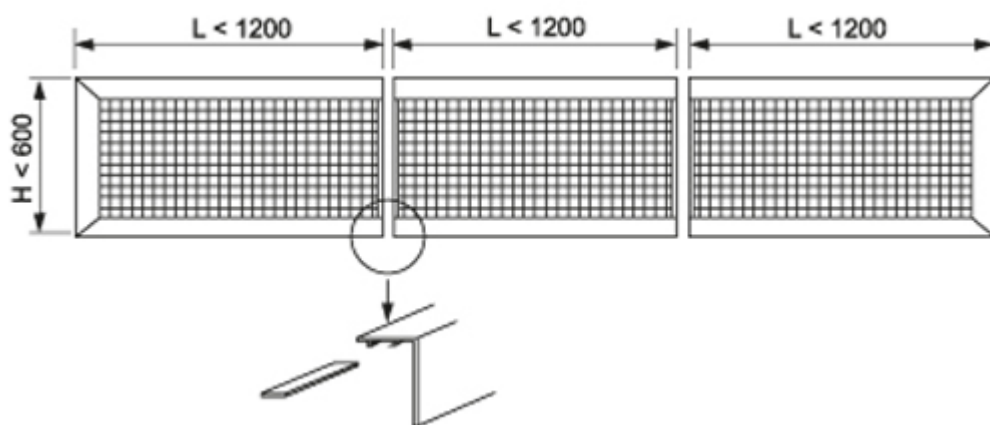
AGC/S-mallin nimelliskoot ovat 595 x 595 mm ja 1195 x 1195 mm.

## Erikoismitat

Vakiokokojen lisäksi säleikköjä on tilattavissa myös erikoismittaisina. Suurin koko on 1200 x 670 mm (leveys x korkeus).

## Materiaali

Osa	Materiaali	Pintakäsittely	Huom.
Kehys	Alumiini	Anodisoitu Polyesterimaalattu, valkoinen (RAL 9003 / 30% kiilto)	Saatavana erikoisvärejä Vaihtoehtona epoksimaalattu (100 %)
Ritilä (13x13x13 mm)	Alumiini	Anodisoitu Polyesterimaalattu, valkoinen (RAL 9003 / 30% kiilto)	Saatavana erikoisvärejä Vaihtoehtona epoksimaalattu (100 %)
Asennuskehys	Sinkitty teräs		
Liitântälaatikko/ liitoskaulus	Sinkitty teräs		



Kehyksen etulistan viistekulmat on hitsattu niin, että hitsaussaumamat ovat lähes näkymättömät.

## Lisävarusteet

Tuotemalli	Koodi	Kuvaus
Säleikkö ilman kehystä	AGC/S	Asennus kattoprofiileihin

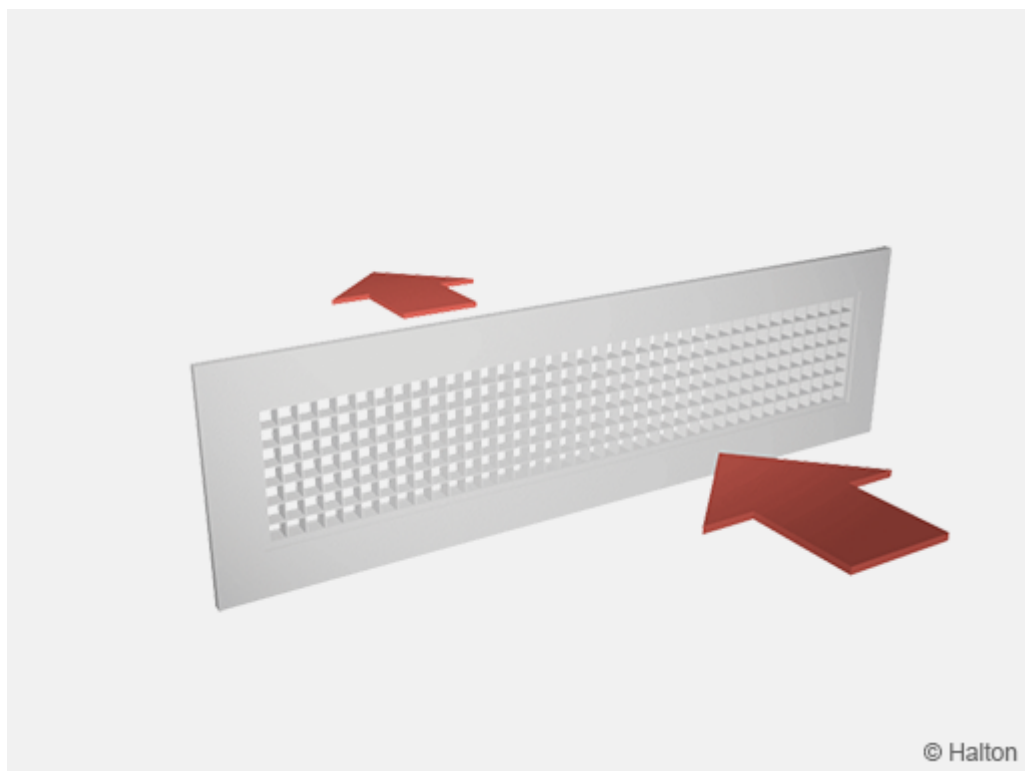
Lisävaruste	Koodi	Kuvaus
Liitântälaatikko	PRL	Ilmavirran tasapainotusta ja tasaamista sekä kanavamelun vaimentamista varten
Liitântälaatikko	BDR	Kanavaliitântään tarkoitettu liitântälaatikko vaimennusmateriaalin kanssa tai ilman)
Ilmavirran mittaus- ja säätömoduuli	MEM	Poistoilmalaitteen asennusta varten
Äänenvaimennus	IN	BDR-liitântälaatikossa mineraalivilla. PRI-liitântälaatikossa polyesterikuitu tai mineraalivilla
Asennuskehys	IF	Ilman liitântälaatikkoa tehtävään asennukseen
Piiloruuvikiinnitys	CC	Valinnainen: Piiloruuvikiinnitys
Näkyvä ruuvikiinnitys	SF	Valinnainen: Ruuvikiinnitys

## Verkkovaihtoehdot

Sekä malli Halton AGC että Halton AGC/S voidaan varustaa seuraavilla vaihtoehtoisilla verkkotyypeillä.

Verkko	Koodi	Kuvaus
Vakioverkko	ME=A	Alumiiniritilä, 13 mm x 13 mm x 13 mm
Erikoisverkko B	ME=B	Alumiiniritilä, 15 mm x 15mm x 13 mm
Erikoisverkko C	ME=C	Alumiiniritilä, 13 mm x 13 mm x 13 mm 45° kulma, joka peittää näkyvyyden säleikön läpi

# Toiminta

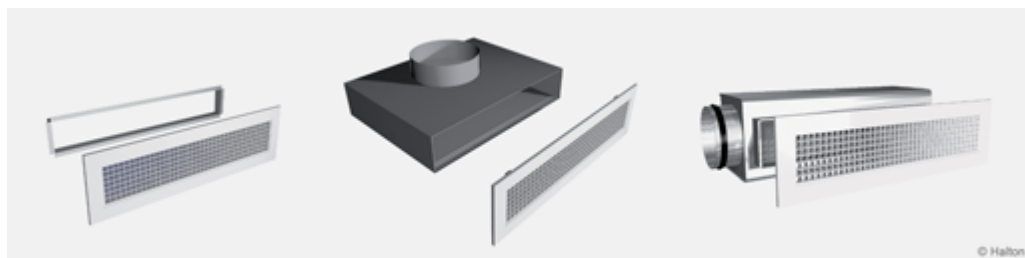


Ilma poistuu huonetilasta säleikön ritalän läpi.  
Seinä- tai kattoasennus.

# Asennus

Säleikkö liitetään joko suoraan kanavaan asennuskehysten avulla tai vaihtoehtoisesti Halton PRL- tai Halton BDR-liitäntälaatikkoon.

Halton PRL-liitäntälaatikko ei sovellu kaikkiin Halton AGC-säleikkökokoihin.

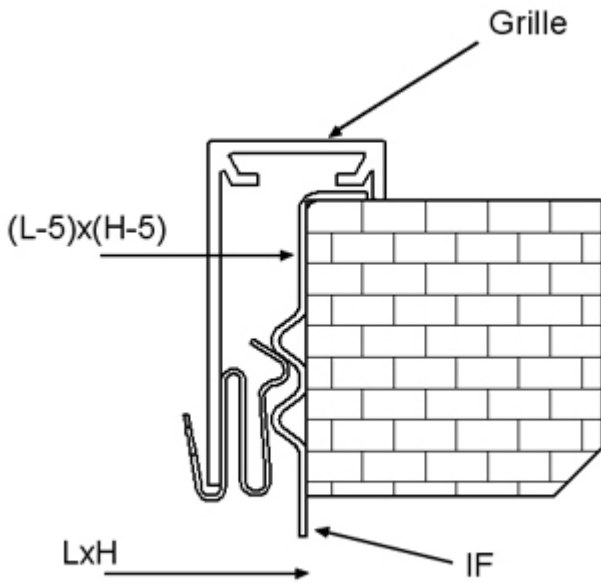


Asennuskehys, IF

Liitäntälaatikko, BDR

Liitäntälaatikko, PRL

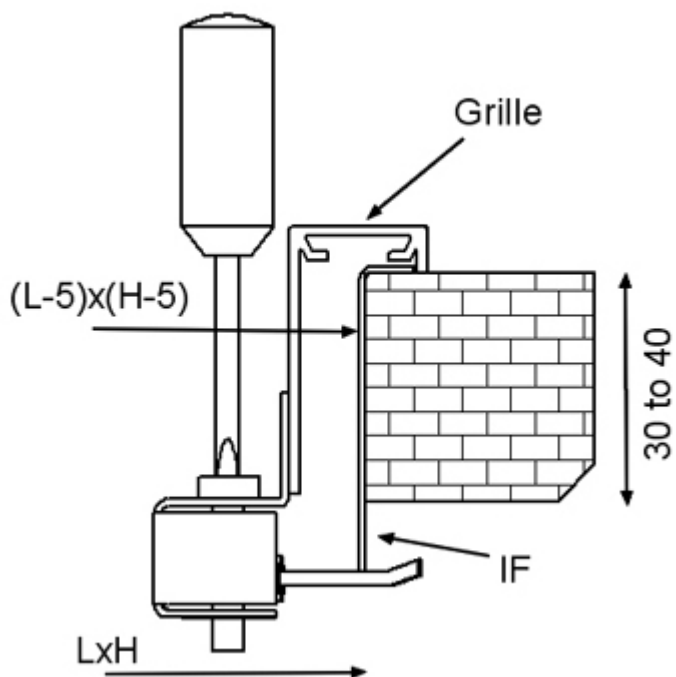
## Jousikiinnitys (vakio)



Säleikköjen vakioitoimitukseen kuuluu jousikiinnitys.

Jousikiinnitystä käytetään Halton PRL- ja BDR-liitäntälaatikoiden sekä IF-asennuskehysten kanssa.

## Piiloruuvikiinnitys (vaihtoehto)



Piiloruuvikiinnitystä voidaan käyttää, kun säleikkö asennetaan IF-asennuskehysten tai Halton BDR-liitäntälaatikon avulla.

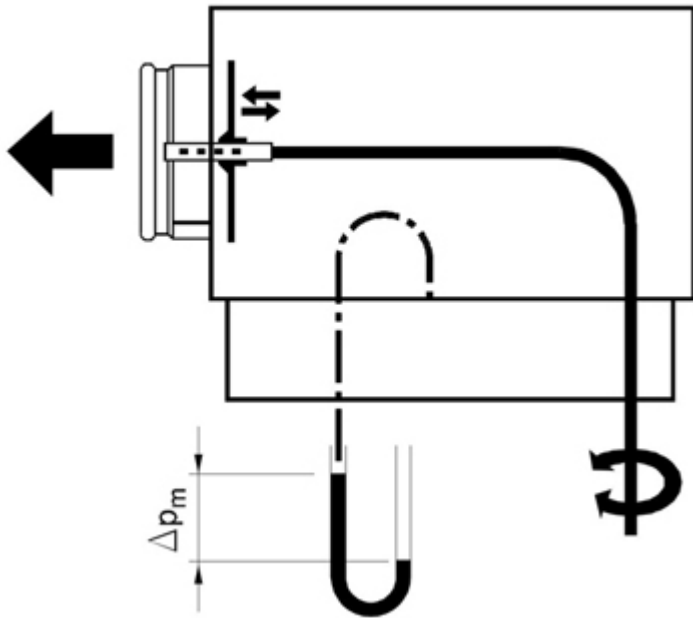
Halton BDR-liitântälaatikossa on valmiiksi poratut reiät piiloruuveja varten.  
Halton PRL-liitântälaatikossa ei voi käyttää piiloruuvikiinnitystä.  
Kattoasennuksessa on suositeltavaa käyttää piiloruuvikiinnitystä.

Asennusaukon koko on asennuskehystä käytettäessä L x H (leveys x korkeus) ja ilman asennuskehystä (L-5) x (H-5).

## Kiinnitys näkyvällä ruuvikiinnityksellä

Kattoasennuksessa suositellaan näkyvää ruuvikiinnitystä. Toimitukseen sisältyvät 4,2 x 25 -kokoiset viistokantaruuvit.

## Säätö



Ilmavirran mittausta ja säätöä varten on suositeltavaa liittää hajotin MEM-säätömoduulin sisältävään Halton BDR- tai PRL-liitântälaatikkoon.

Ilman tilavuusvirta voidaan mitata ja säätää vain, kun säleikkö on liitetty Halton BDR- tai Halton PRL-liitântälaatikkoon.

Määritä poistoilman tilavuusvirta mittaamalla Halton BDR – tai Halton PRL-liitântälaatikon mittayhteen ja huoneilman välinen paine-ero ja laskemalla sitä vastaava tilavuusvirta. Vastaava ilman tilavuusvirta lasketaan seuraavalla kaavalla

$$q_v = k * \sqrt{\Delta p_m}$$

Säädä ilman tilavuusvirtaa kääntämällä MEM-säätömoduulissa olevaa säätökaraa.

K-kerroin eri suojaetäisyyttä käyttävissä asennuksissa  
(D = kanavan läpimitta)

## Halton BDR

D	>6 x D	min. 3 x D
100	6	7
125	10	12
160	19	22
200	28	32
250	49	51
315	77	83

## OD-säätöpelti

Ilmavirtaa säädetään muuttamalla säleikön takana olevien säätöpeltien asentoa ruuvimeisselillä. Mittaus tehdään säleikön ollessa paikallaan.

## Huolto

Irrota säleikkö varovasti kehyksestä vetämällä. Käytä tarvittaessa ruuvimeisseliä.

Pyyhi osat puhtaiksi kostealla liinalla.

Paina säleikkö takaisin paikalleen niin, että kiinnitysrousset lukittuvat (tai kiristä piiloruuvit).

## Vaihtoehto:

### Halton PRL- tai Halton BDR-liitântälaatikko ja MEM-säätömoduuli

Irrota mittaus- ja säätömoduuli vetämällä varovasti akselista (ei säätökarasta).

Puhdista osat kostealla liinalla, mutta älä upota osia veteen.

Asenna mittaus- ja säätömoduuli takaisin työntämällä akselista, kunnes moduuli osuu rajoittimeen.

Paina säleikkö takaisin paikalleen niin, että kiinnitysrousset lukittuvat.

## Tekninen määrittely

Halton AGC-poistoilmasäleikössä on suuri vapaa aukko. Painehäviö pysyy erittäin pienenä myös suurilla poistoilmavirroilla.

Säleikössä on 25 mm leveä litteä kehys ja ritilä, ja se on anodisoitu tai maalattu valkoiseksi (RAL9003).

Kehyksen ulkoreunan liitokset ovat käytännössä näkymättömät.



## Vaihtoehto 1

Säleikön kanavaliitännässä käytetään liitäntälaatikkoa, joka sisältää äänenvaimennusmateriaalina mineraalivillaa.

## Vaihtoehto 2

Säleikön kanavaliitännässä käytetään liitäntälaatikkoa, joka sisältää äänenvaimennusmateriaalina pinnaltaan pesunkestävää polyesterikuitua.

Liitäntälaatikko sisältää ilmapirran mittaus- ja säätömoduulin.

Poistoilmasäleikkö on irrotettavissa, mikä mahdollistaa liitäntälaatikossa sijaitsevan mittaus- ja säätömoduulin käsittelyn.

## Tuotekoodi

### AGC/S-L-H; FS-ME-FI-CO-ZT

#### S = Malli

N Vakio

S Ilman kehystä

#### L = Pituus (mm)

200, +1, ..., 1200

#### H = Korkeus (mm)

100, +1, ..., 670

## Muut ominaisuudet ja lisävarusteet

#### FS = Kiinnitys

CL Liuskajousi

SF Ruuvikiinnitys

CC Piiloruuvikiinnitys

NA Ei määritelty

#### ME = Verkko

A Vakioverkko (13x13x13 mm)

B Erikoisverkko (15x15x13 mm)

C Erikoisverkko 45° (13x13x13 mm)

#### FI = Pintakäsittely

AN Anodisoitu

PN Maalattu

**CO = Väri**

SW Valkoinen (RAL 9003)  
X Erikoisväri (RAL xxxx)  
N Ei maalausta

**ZT = Räätelöity tuote**

N Ei  
Y Kyllä (ETO)

## Alituotteet

BDR Liitäntälaatikko  
PRL Liitäntälaatikko  
IF Asennuskehys (Säleiköt)  
OD Säätopelti (Säleiköt)

## Koodiesimerkki

AGC/N-200-100, FS=CL, ME=A, FI=AN, CO=N, ZT=N