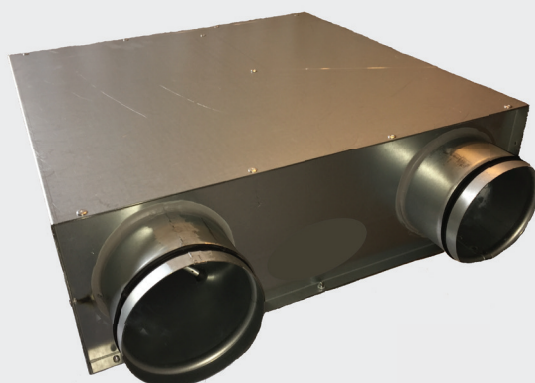


Halton HHC

Boite bi-tube pour régulation soufflage/reprise



- Unité compacte de régulation pour le soufflage et la reprise des logements
- Fonctionnement indépendant de la pression amont
- Trappe pour accès à la régulation des deux régulateurs à débit variable
- Système plug and play pour temps de pose réduit
- Réglage des débits mini-maxi en usine
- Plusieurs configurations de réglage possibles.

Modèles et accessoires

- Plusieurs types de régulation possible
- Boîtier d'ambiance avec sonde de température intégrée pour pilotage des débits de soufflage et d'extraction, commande batterie chaude, mode boost, mode réduit.

MATÉRIAU ET FINITION

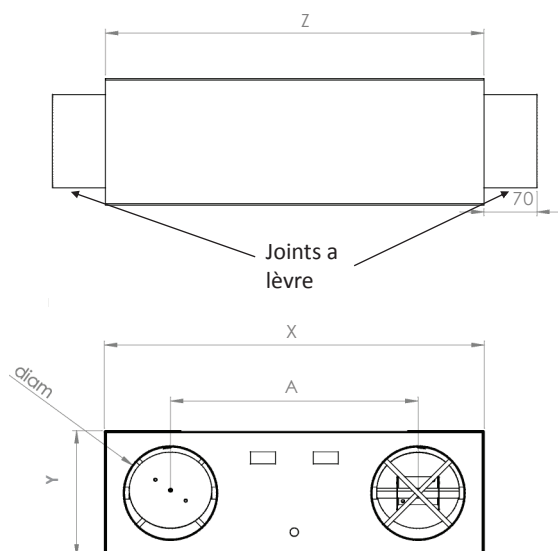
PIÈCE	MATÉRIAU
Corps des régulateurs	Acier galvanisé
Clapet des registres	Acier galvanisé
Axe	Acier
Epingles de mesure	Aluminium
Enveloppe extérieure	Acier galvanisé
Isolation	Laine minérale

SÉLECTION RAPIDE

D [mm]	Qmin [m³/h]	Qmax [m³/h]
125	35	414
160	62	758

Les débits indiqués sont valables pour le soufflage comme pour la reprise.

DIMENSIONS



Diamètre	X	Y	Z	A
125	502	169	500	327
160	602	204	500	392

SPÉCIFICATIONS

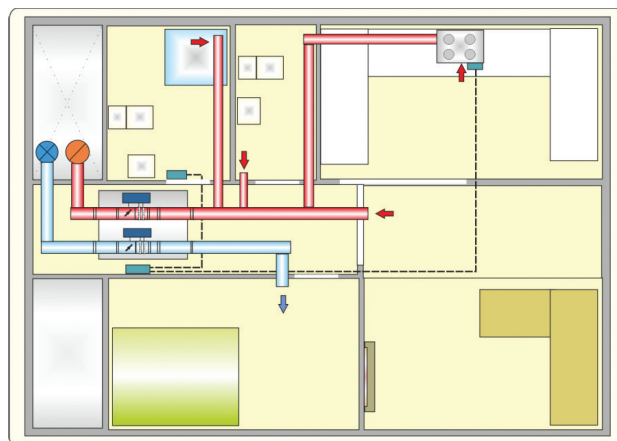
Unité de régulation compacte Halton HHC pour ventilation à double flux. Régulation à débit d'air variable pour soufflage et reprise fonctionnant indépendamment de la pression amont. Régulation de température et de CO₂ permettant une adaptation des débits d'air à l'occupation des pièces ainsi qu'aux variations de température.

Possibilité d'ajouter une batterie terminale de réchauffage pour un meilleur confort intérieur.

Trappe en sous face de l'appareil pour accès à la régulation des deux régulateurs à débit variable. Connecteurs rapides pour alimentation électrique, raccordement à la batterie chaude, raccordement du boîtier d'ambiance. Le raccordement électrique se fait sans ouverture de la trappe.

Boîtier d'ambiance avec sonde de température intégrée pour pilotage des débits de soufflage et d'extraction, commande batterie chaude, mode boost, mode réduit. L'unité de régulation est livrée avec la régulation intégralement paramétrée, prêt à fonctionner.

FONCTION



L'unité terminale HHC est composée de deux régulateurs à débit d'air variable, l'un agissant sur le débit de soufflage et l'autre sur le débit de reprise. En fonction des besoins dans l'appartement, le débit d'air est régulé entre les valeurs minimale et maximale de chaque appareil paramétrées en usine.

Le débit d'air est régulé en fonction :

- De la température ambiante
- De la détection de CO₂
- Des modes réduit ou forcé
- Des équipements techniques de l'appartement.

Chaque équipement est livré avec l'application dédiée chargée dans la régulation et avec les valeurs des débits de chaque mode paramétrés.

En fonction des différentes configurations, le boîtier d'ambiance délivre un signal analogique aux deux régulateurs. Le boîtier est communicant en version BACnet.

Le boîtier permet également, si besoin, une dérogation de la température pour les utilisateurs.

Il est également possible de prévoir en accessoire une batterie de réchauffage terminale. Celle-ci sera alors directement pilotée par le système de régulation de la boîte Halton HHC.