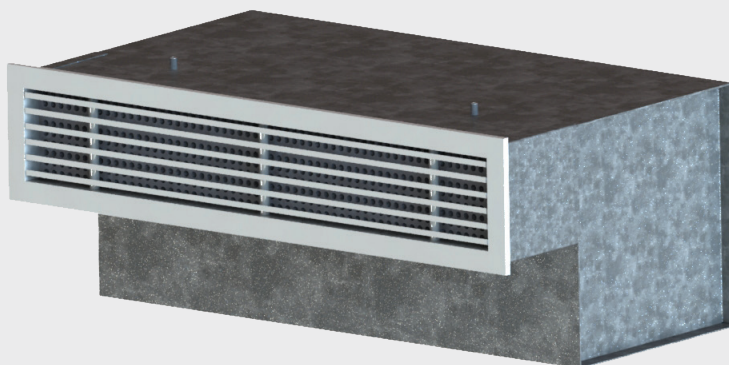


Halton ALE/ALU Vario

Terminal de diffusion à portée constante



- Diffuseur linéaire de soufflage pour montage mural ou en soffite
- Terminal de diffusion permettant une variation importante du débit avec effet Coanda
- Conçu pour des systèmes avec un réseau de gaine à pression constante
- Diffusion d'air horizontale
- Soufflage monodirectionnel
- Modulation linéaire du débit d'air
- Convient également pour l'extraction

Modèles

- ALE Vario : angle de déflexion 15°
- ALU Vario : angle de déflexion 0°

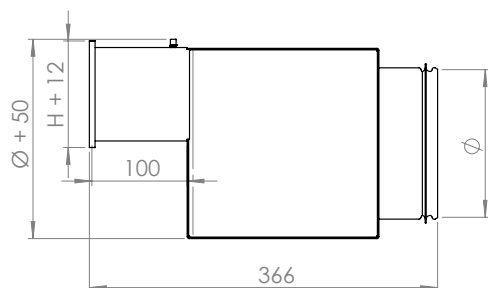
Options

- Autres teintes RAL : nous consulter
- Plénum isolé 2 ou 4 faces.
- Moteur 24 VAC/DC 0-10 V 10 W max

MATÉRIAU ET FINITION

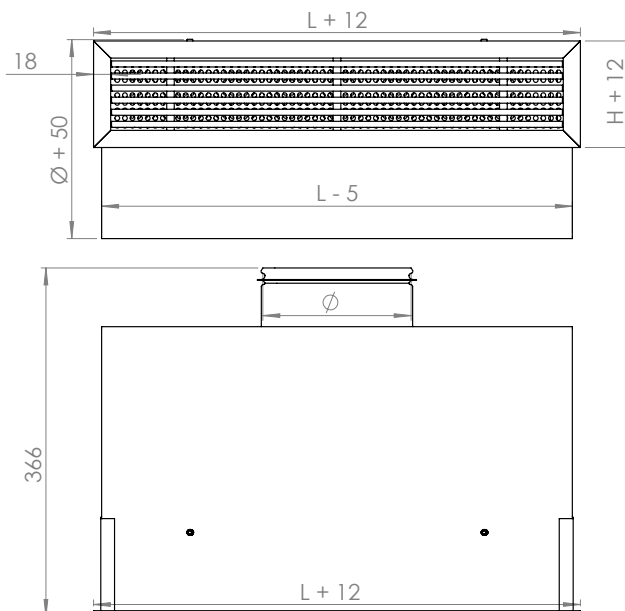
PIÈCE	MATÉRIAU	FINITION	REMARQUE
Cadre	Aluminium	Anodisé ou peinture époxy, blanc (RAL 9003 30% brillance)	Couleurs spéciales disponibles. Peinture Epoxy/Polyester en option.
Ailettes	Aluminium	Anodisé ou peinture époxy, blanc (RAL 9003 30% brillance)	Couleurs spéciales disponibles. Peinture Epoxy/Polyester en option.
Nid d'abeille	Polycarbonate		
Obturateur	Plastique POM		
Plénum / buse	Acier galvanisé		
Matériau isolant	Laine minérale		Fixation par clous.

DIMENSIONS



LxH*	L1	L2	H1	H2
500x100	512	476	112	76
600x150	612	576	162	126
1000x150	1012	976	162	126

* Réserve à prévoir pour l'installation des grilles avec boîte de raccordement.



FONCTION

Le terminal de diffusion Halton ALE/ALU Vario est un ensemble grille linéaire + plénum à modulation linéaire du débit d'air pour le soufflage ou l'extraction d'air.

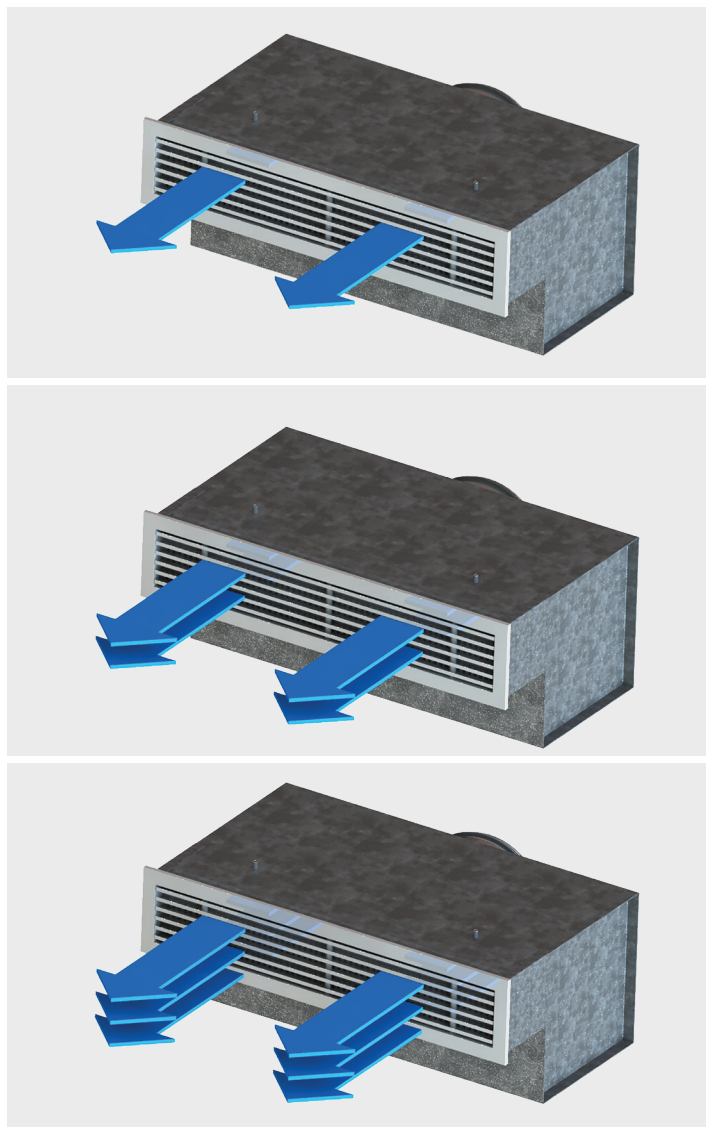
Le terminal comporte un obturateur interne mobile qui permet de conserver une vitesse effective de soufflage constante, même en cas de variation de débit.

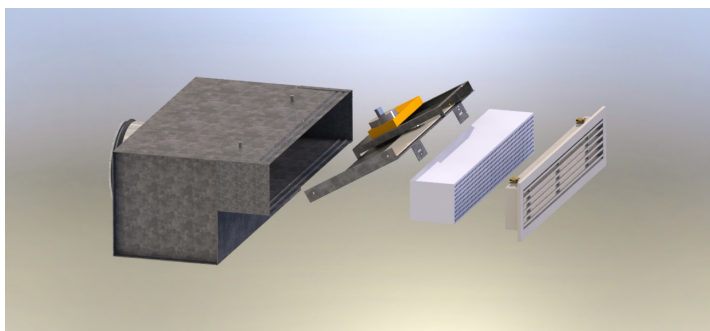
Le déplacement de l'obturateur est contrôlé par un signal analogique externe.

Le calage du débit minimal est effectué en usine.

L'utilisation de l'ALE/ALU Vario permet de maintenir un effet de plafond même en cas de réduction importante du débit.

Le système est conçu pour fonctionner sur un réseau à pression constante.





INSTALLATION

Montage mural ou en soffite.

La grille doit être installée impérativement avec son plénum spécifique pour une installation de la motorisation a posteriori, si cette option n'est pas retenue en base. Dans le cas d'un montage à posteriori de l'obturateur, la grille fixée par clips doit être ôtée, la structure en nid d'abeille doit être insérée dans le cadre de la grille. Récupérez le câble d'alimentation se situant à l'intérieur du plénum et raccordez le au moteur, ensuite coulissez l'obturateur interne à l'intérieur du plénum en le fixant à l'aide des deux pattes de fixation. Clipsez la grille sur le plénum.

MISE EN SERVICE

Vérifier que la pression du réseau de gaine est constante et correspond à la valeur attendue (par exemple, entre 40 et 70 Pa). Si la pression du réseau est trop basse et que le clapet de contrôle de la pression en gaine est complètement ouvert, alors la pression de consigne du ventilateur doit être augmentée. La zone de régulation de la pression devra fonctionner avec une pression différentielle supérieure à celle du damper (par exemple, 30 Pa ou plus).

RÉGULATION

Le débit de la grille Halton ALE/ALU Vario est ajusté en fonction de la position de l'obturateur. La position de l'obturateur est contrôlée par le régulateur en fonction des données reçues par les capteurs.

La gestion du débit permet selon les cas :

- De maintenir une température dans une pièce
- D'améliorer la qualité de l'air grâce à un capteur de dioxyde de carbone (CO₂)
- D'ajuster l'apport d'air neuf à l'occupation.

SPÉCIFICATIONS

Terminal de soufflage Halton ALE/ALU Vario motorisable à débit d'air variable avec portée/vitesse de sortie constante.

Grille de façade avec ailettes horizontales fixes procurant une déflexion de 15° (ALE) ou 0° (ALU) et cadre plat de 18 mm de large anodisé ou revêtu de peinture polyester de couleur blanche (RAL 9010). La grille sera démontable afin de libérer l'accès au module de réglage du débit placé dans le plénum.

La grille est dimensionnée sur le débit d'air maximum. Elle est livrée avec un obturateur fixe (masque démontable via l'ouverture de la grille, plénum motorisable depuis l'ouverture de la grille 100 mm, correspondant aux dimensions L X H de la grille) pour assurer les conditions de confort optimal avec le débit d'air minimum.

Plénum de raccordement motorisable en option avec raccordement circulaire monté sur l'arrière. Le plénum permet une bonne répartition de l'air sur la grille, améliorant ainsi la diffusion. Fabrication du plénum en acier galvanisé d'épaisseur 8/10e. Isolation en laine minérale de 15 mm avec classement au feu A2 s1 d0.

Système de motorisation de l'ensemble comprenant une plaque support avec moteur électrique 24V et un nid d'abeille pour une meilleure répartition de l'air. Montage de l'ensemble par la face avant du terminal et ne nécessitant pas d'accès à la gaine.

Fonctionnement du terminal à pression constante pour une meilleure précision des débits et une limitation du niveau sonore.