

Halton – Snabbvals-katalog



Haltons snabbvalskatalog – ditt verktyg för att välja rätt produkt

1. SPRIDARE

SIDA 4



2. ANSLUTNINGSLÅDOR

SIDA 8



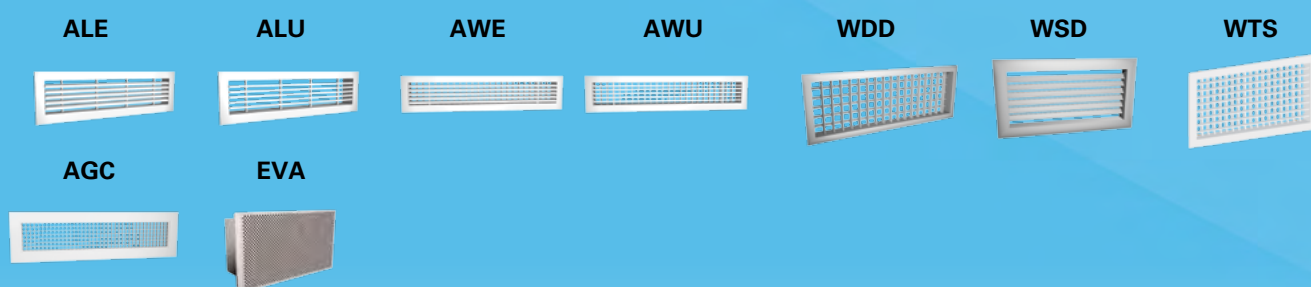
3. TILLUFTSDON

SIDA 9



4. GALLER

SIDA 11



5. ÖVERLUFTSDON

SIDA 14



6. VENTILER

SIDA 15



7. YTTERVÄGGSGALLER

SIDA 17

USS



USL



8. LUFTFLÖDESSTYRNING

SIDA 18

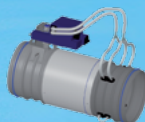
PRA



PTS



HFB



RMC



UTT



UTK



HFL



MSA



MSD



HFS



UKV



9. LÅGIMPULSDON

SIDA 21

ZCI



ZCO



ZRE



ZRW



ZSC



10. TILLUFTSDON MED HEPA FILTER

SIDA 23

DHL



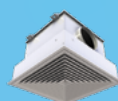
DHN



DHS



DHC



11. BRANDSPJÄLLSSORTIMENT:

SIDA 24

Brandgaspjäll

FDE



FDS



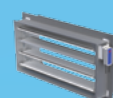
FDV



EDE



EDS



Brand-
Brandgasspjäll

FDC



FDR



FDI



FDT



12. KYLBAFFLAR

SIDA 26

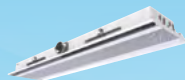
CCE



CBH



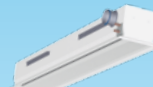
Halton Rex
600, RE6



CBX



CBD



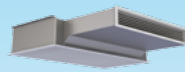
R60



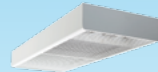
CHH



CHB



CPA



CPT



CSW

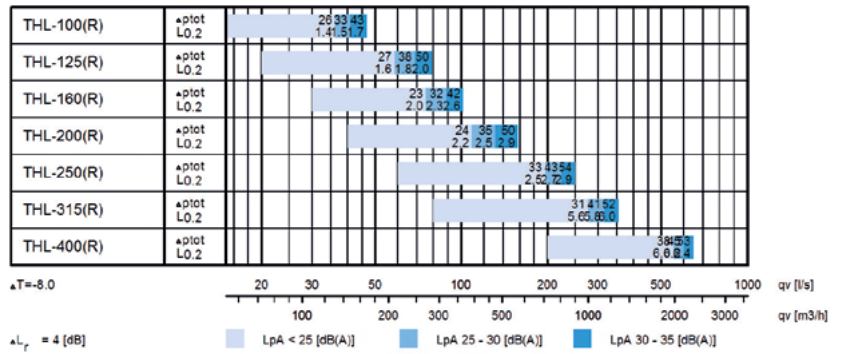


1. SPRIDARE

THL - Takspridare, rund



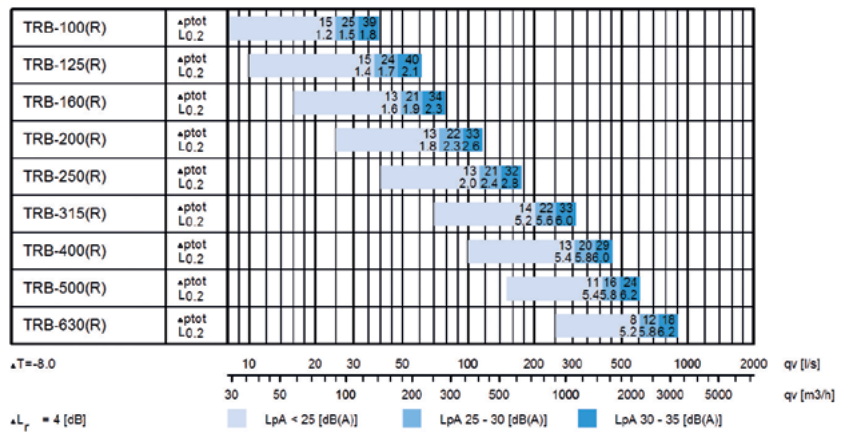
- Enkelt justerbar, horisontell eller vertikal inblåsning, passar för såväl värmning som kylning
- Spridardelarna kan tas isär, vilket underlättar rengöring



TRB - Takspridare, rund



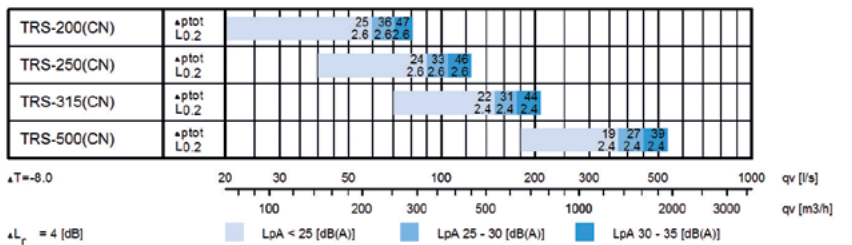
- Enkelt justerbar, horisontell eller vertikal inblåsning, passar för såväl värmning som kylning
- Hög inblandningseffekt
- Spridardelarna kan tas isär, vilket underlättar rengöring



TRS - Jetstrålespridare



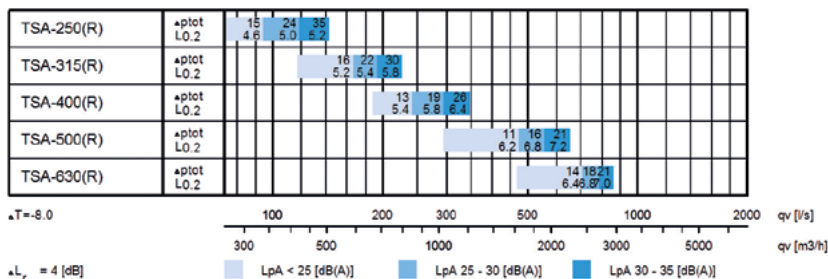
- Enkelt att välja för kompakt eller konisk luftstråle
- Passar för kall, varm eller isotermisk luft
- Tak- eller vägginstallation



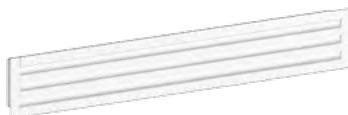
TSA - Virveldon



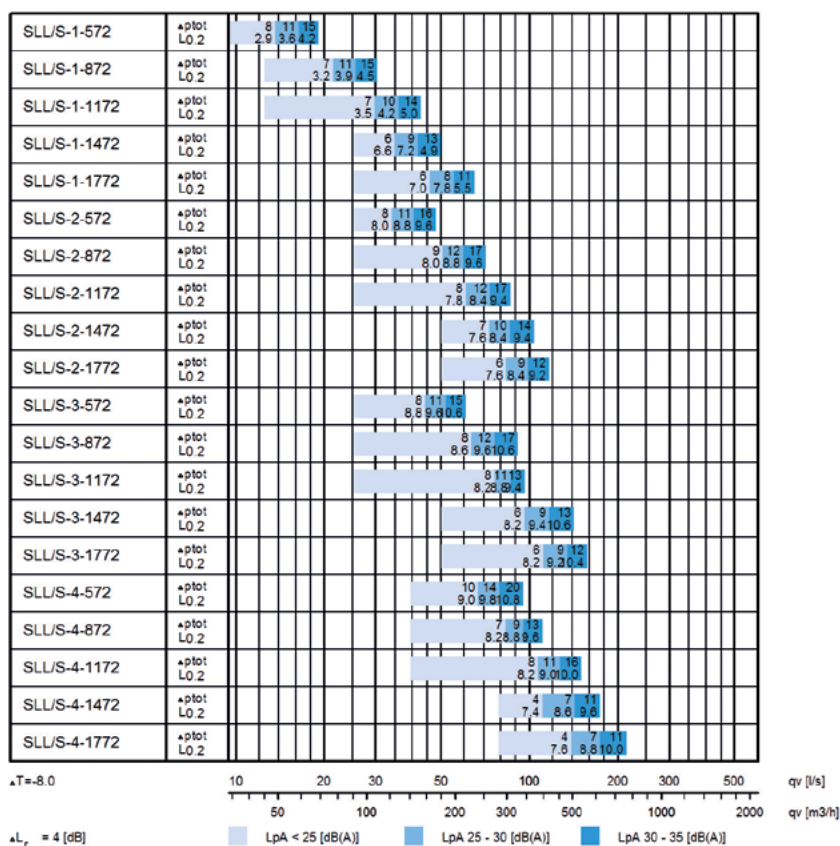
- Enkelt justerbar, horisontell eller vertikal virvelinblåsning, passar för såväl värmning som kylning
- Lämplig för stora och höga lokaler
- Hög inblandningseffekt
- Ställdon för justering av kastlängd som tillval



SLL – Linjär spaltspridare



- Justerbar och riktad horisontell eller vertikal luftinblåsning
- Tak- eller vägginstallation
- Öppningsbar för enkel rengöring
- PLL - anslutningslåda finns som tillval



DAC - Konisk kombinerad till- och frånluftsspridare



- Koanda-effekt uppstår inom ett brett luftflödesområde tack vare den speciella profilen på spridarbladen
- Spridaren är anpassad för variabelt luftflöde
- Tilluft i fyra riktningar (en, två, eller tre spalter)
- Finns i version för tilluft, frånluft med filtrering som tillval och tilluft/frånluft
- Öppnings-/stängningssystem av typen "dra och tryck" i versioner med öppningsbar frontplåt
- Delvis eller total avtätning av en sida kan som tillval göras på plats (Halton Adaptable Climate)
- Cirkulär kanalanslutning med gummipackningar
- Estetiskt tilltalande spridare (designversion)
- Tillgängliga dimensioner är 601,602,603 som innebär spridare för installation i modulundertak 600*600 där 1-3 står för antalet spalter på spridaren.

TRI/S - Storlekar (Spridare)



Kanalinstallation:
100
125
160
200
250
315

- Låda för anslutning av en takspridare till kanalsystemet
- Demonterbart don för mätning och injustering av luftflödet samt ljuddämpning
- Åtkomst för kanalrengöring
- Flexibilitet vid justering av spridarens placering i höjded

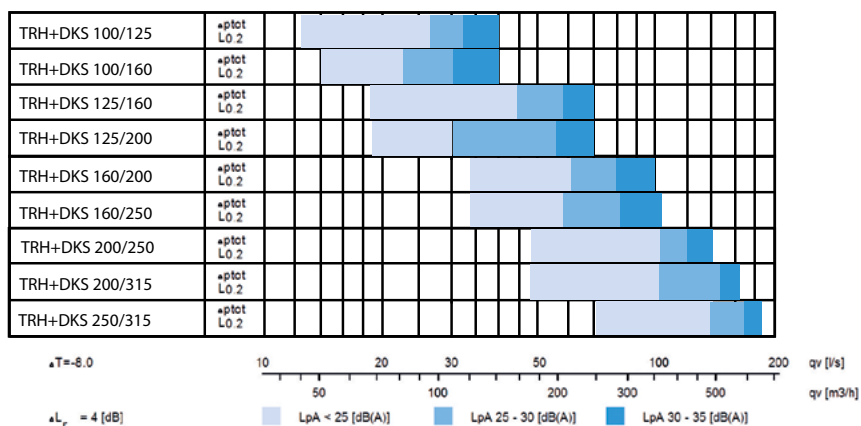
TRH - Anslutningslåda för spridare



Kanalinstallation:
100
125
160
200
250
315

- Anslutningslåda för takspridare som säkerställer god funktion hos spridaren och ansluter till kanalsystemet
- Flexibel justering av spridarens placering i höjded
- Borttagbart mät- och injusteringsspjäll
- Effektiv ljuddämpning
- Åtkomst för kanalrengöring

DKS+TRH Data



PRI - Anslutningslåda för till- och frånluftsgaller

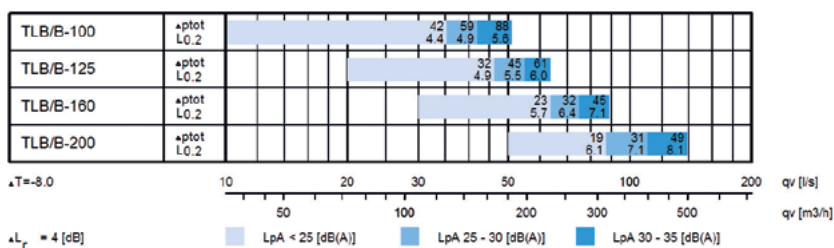


- Låda för anslutning av galler till kanalsystemet
- Demonterbart don för mätning och injustering av luftflödet samt ljuddämpning
- Åtkomst för kanalrengöring
- Teleskopstos
- Demonterbart galler förenklar rengöring av gallret och kanalen.

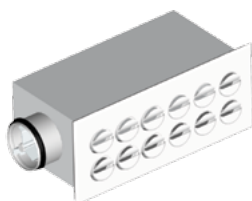
TLB - Väggdon



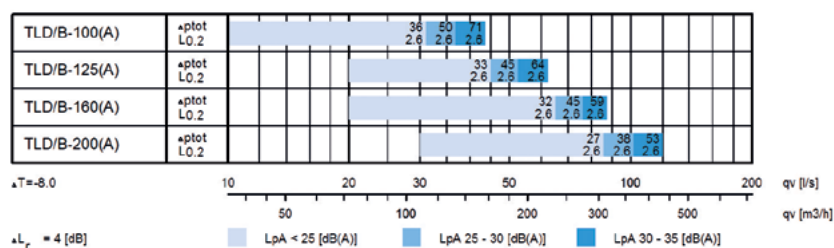
- Horisontell luftinblåsning
- Anslutning på baksidan eller på sidan
- Inbyggd anslutningslåda med don för mätning och injustering av luftflöde samt ljuddämpning
- Öppningsbar frontplåt för enkel rengöring



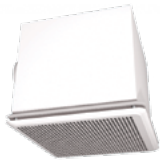
TLD - Väggdon med Dysor



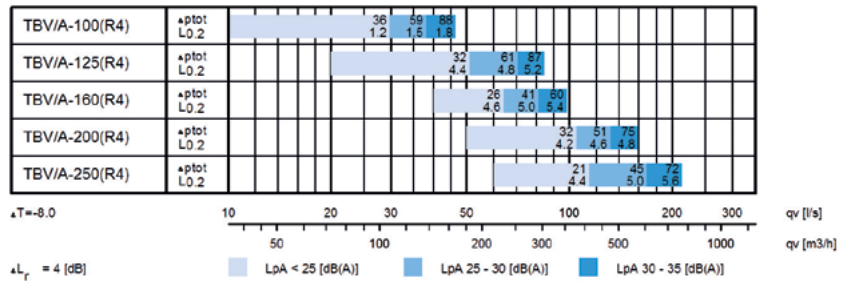
- Horisontell luftinblåsning, justerbar via riktade munstycken
- Anslutning på baksidan eller på sidan
- Inbyggd anslutningslåda med don för mätning och injustering av luftflöde samt ljuddämpning
- Öppningsbar frontplåt för enkel rengöring



TBV - Takdon, rektangulärt för synligt montage



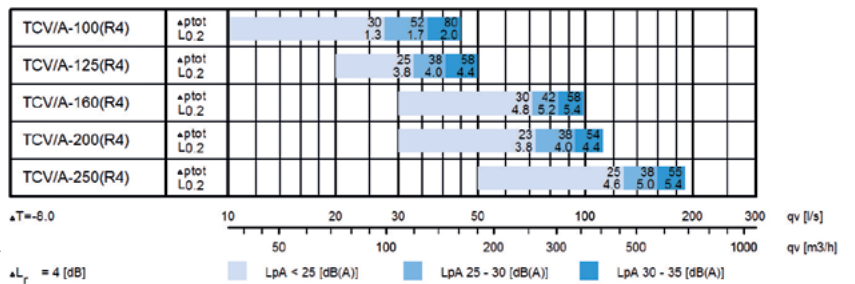
- Horisontell luftinblåsning kan styras via riktade munstycken eller alternativt som virvelstråle
- För synlig installation
- Inbyggd anslutningslåda med don för mätning och injustering av luftflöde samt ljuddämpning
- Öppningsbar frontplåt för enkel rengöring



TCV - Takdon, runt för synligt montage



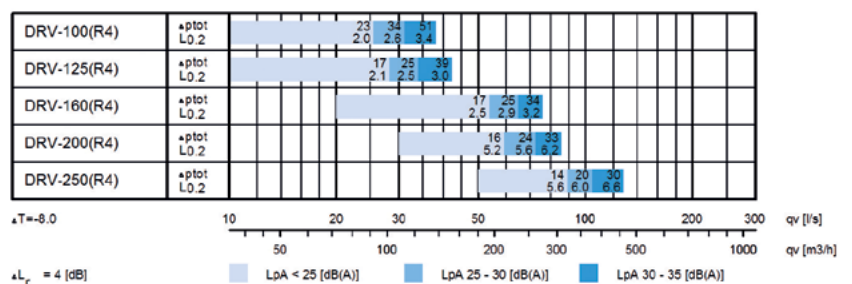
- Horisontell luftinblåsning, en fördelningsplåt för 1-, 2-, 3- eller 4-vägsspridning
- För synlig installation
- Inbyggd anslutningslåda med don för mätning och injustering av luftflöde samt ljuddämpning
- Öppningsbar frontplåt för enkel rengöring



DRV - Takdon, runt med dysor för synligt montage



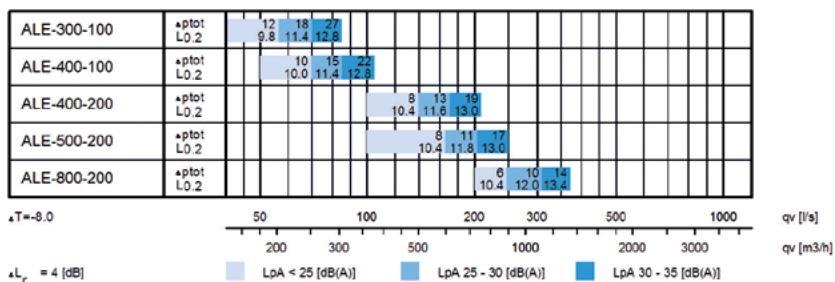
- Horisontell luftinblåsning kan styras via riktade munstycken eller alternativt som virvelstråle
- För synlig installation
- Inbyggd anslutningslåda med don för mätning och injustering av luftflöde samt ljuddämpning
- Öppningsbar frontplåt för enkel rengöring



ALE - Universalgaller (till- och frånluft)



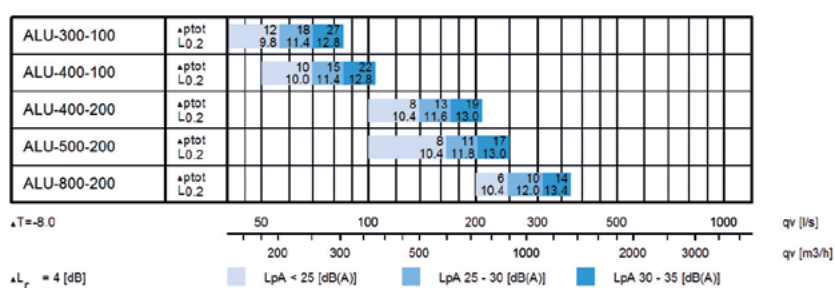
- Horisontell luftinblåsning, fasta lameller och stabil kastlängd med vertikal avböjning på 15°
- Elegant, aluminiumkonstruktion



ALU - Universalgaller (till- och frånluft)



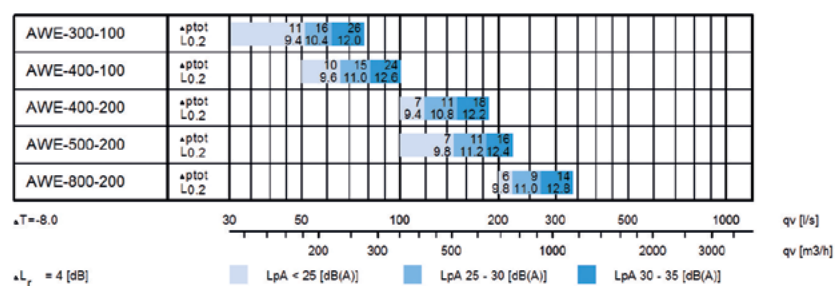
- Horisontell luftinblåsning, fasta lameller och stabil kastlängd utan avböjning
- Elegant, aluminiumkonstruktion



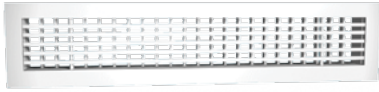
AWE - Universalgaller (till- och frånluft)



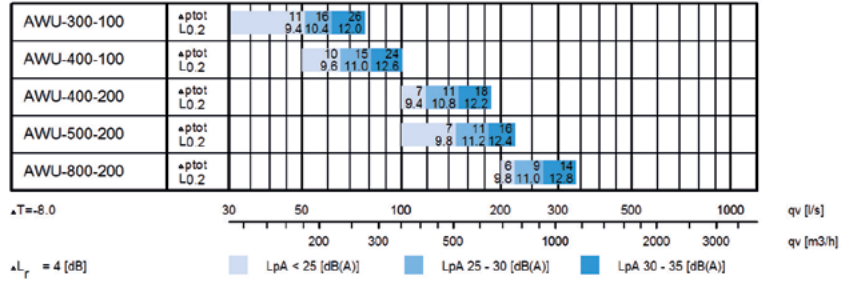
- Horisontell luftinblåsning
- Fasta främre lameller, stabil kastlängd med 15° vertikal avböjning
- Ställbara bakre lameller för horisontell avböjning av luftströmmen
- Elegant, aluminiumkonstruktion



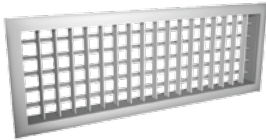
AWU - Universalgaller (till- och frånluft)



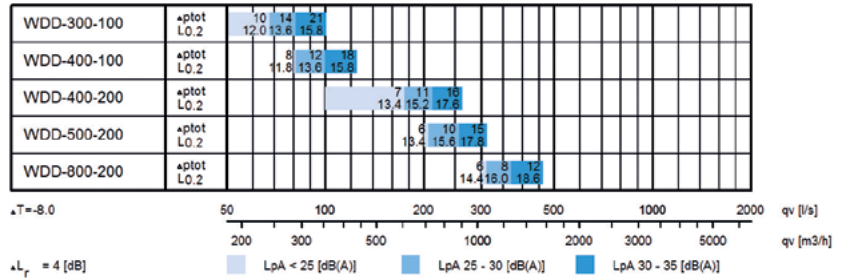
- Horisontell luftinblåsning
- Fasta främre lameller
- Ställbara bakre lameller för horisontell avböjning av luftströmmen
- Elegant, aluminiumkonstruktion



WDD - Universalgaller (till- och frånluft)



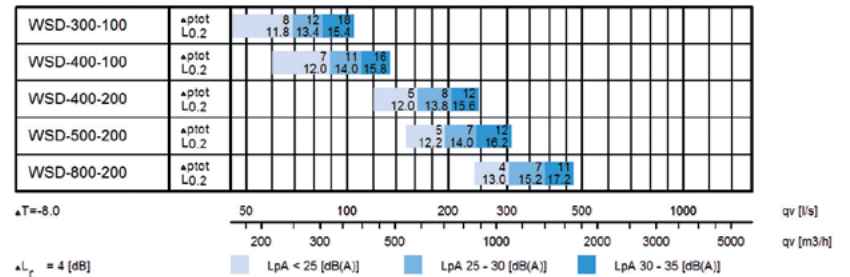
- Horisontell luftinblåsning
- Justerbara vertikala främre lameller, justerbara horisontella bakre lameller
- Elegant, aluminiumkonstruktion



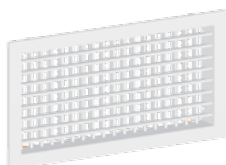
WSD - Universalgaller (till- och frånluft)



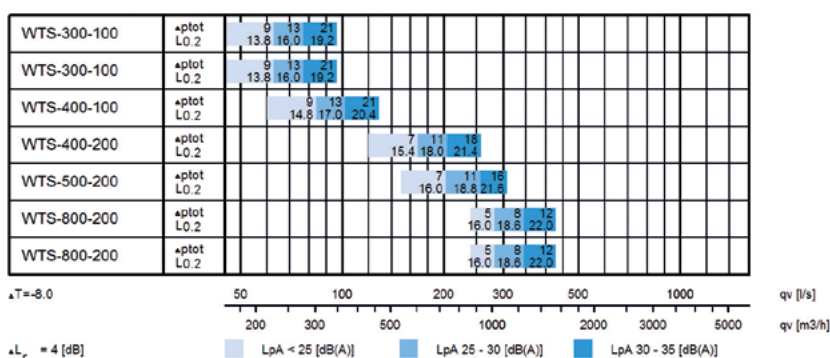
- Horisontell luftinblåsning
- Justerbara horisontella lameller
- Elegant, aluminiumkonstruktion



WTS - Universalgaller (till- och frånluft)



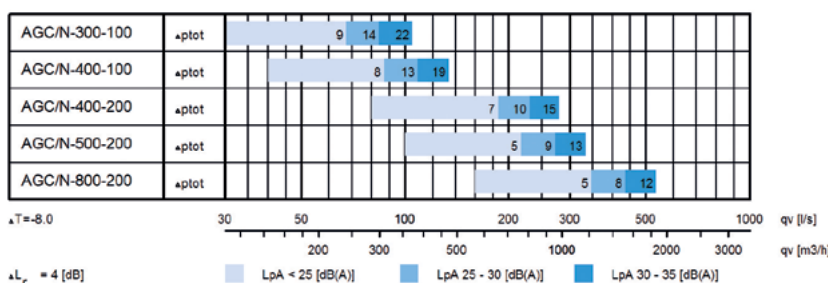
- Horisontell luftinblåsning
- Justerbara vertikala bakre lameller, justerbara horisontella främre lameller
- Robust stålplåtsutförande



AGC - Frånluftsgaller



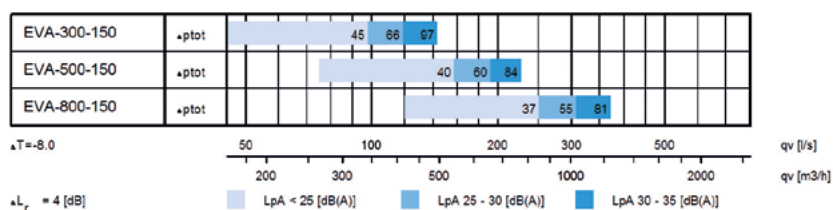
- Stor fri yta, stora luftflöden med minimalt tryckfall
- Elegant, aluminiumkonstruktion
- Kanalanslutning går att beställa bak-, sido- och toppanslutning.
- Följande storlekar finns tillgängliga 200-400*100, 300-800*150 samt 400-800*200.



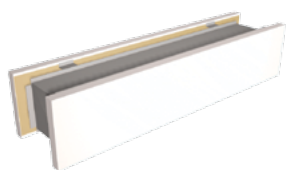
EVA - Frånluftsdon



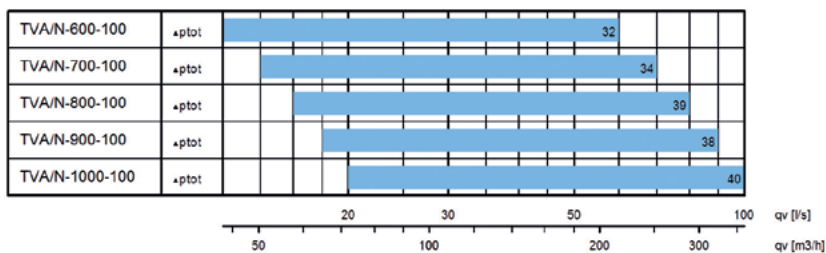
- Frånluftsdon med don för mätning och injustering av luftflöde
- Brett tryckfallsområde med låg ljudnivå



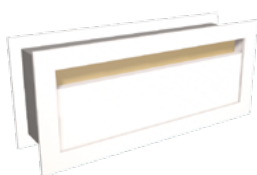
TVA - Överluftsdon



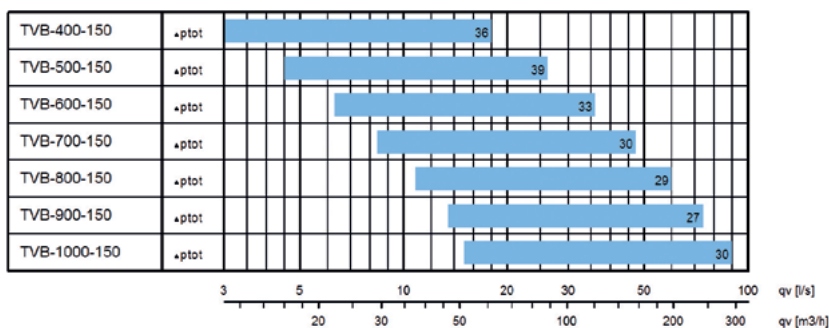
- Överluftsdon för installation i vägg
- Höljets djup kan anpassas efter vägg tjockleke
- Effektiv ljuddämpning, ingen sikt genom överluftsdonet
- Modell med endast frontplåt finns även och kallas TVA/B. Tillgängliga storlekar är 300*100 och upp till 1000*100



TVB - Överluftsdon



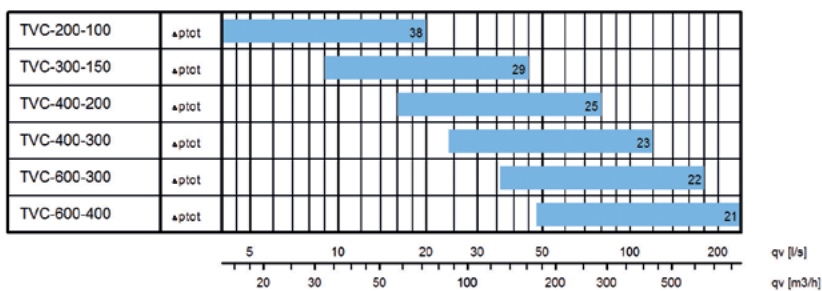
- Överluftsdon för installation i vägg
- Höljets djup kan anpassas efter vägg tjockleken
- Effektiv ljuddämpning, ingen sikt genom överluftsdonet

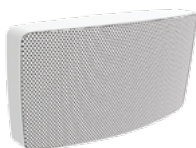


TVC - Överluftsgaller

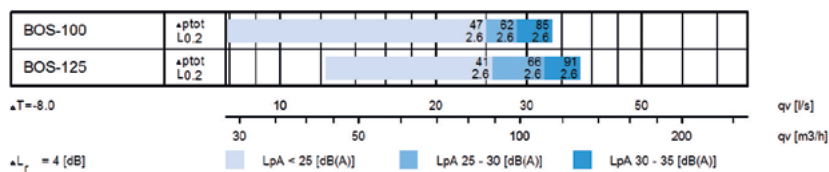


- Överluftsgaller för installation i vägg eller dörr
- Höljets djup kan anpassas efter vägg tjockleken

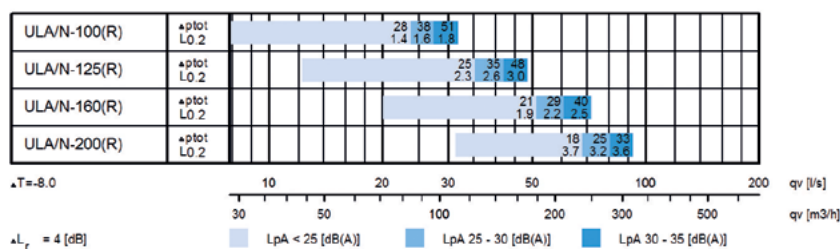


BOS – Tilluftsdon vägg

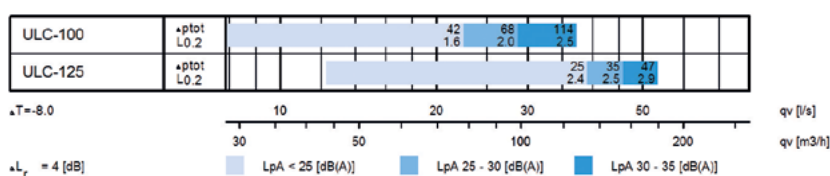
- Vägginstallation
- Möjlighet att mäta och injustera luftflöde
- Öppningsbar för enkel rengöring

**ULA - Tilluftsdon tak**

- Till- och frånluftsventil för takinstallation
- Justerbart tryckfall, möjlighet att mäta och injustera luftflöde
- Riktbart luftflöde, dämpning av kanalljud
- Öppningsbar för enkel rengöring

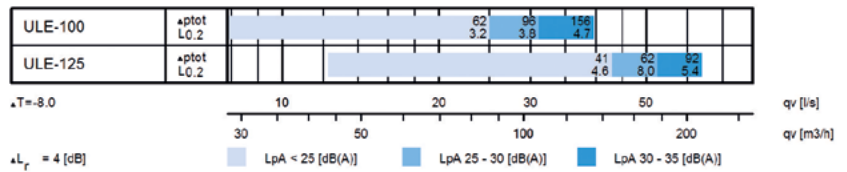
**ULC - Tilluftsdon tak**

- Tilluftsventil för takinstallation
- Steglös inställning av kastlängd
- Justerbart tryckfall, möjlighet att mäta och injustera luftflöde
- Öppningsbar för enkel rengöring

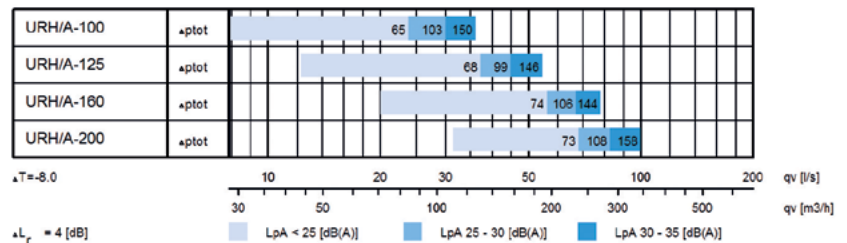


ULE – Tilluftsdon vägg

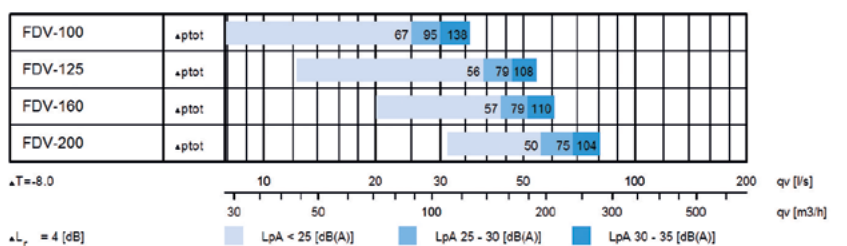
- Tilluftsventil för vägginstallation
- Steglös inställning av kastlängd
- Justerbart tryckfall, möjlighet att mäta och injustera luftflöde
- Öppningsbar för enkel rengöring

**URH - Frånluftsventil**

- Frånluftsventil för tak- och vägginstallation
- Justerbart tryckfall, möjlighet att mäta och injustera luftflöde
- Öppningsbar för enkel rengöring

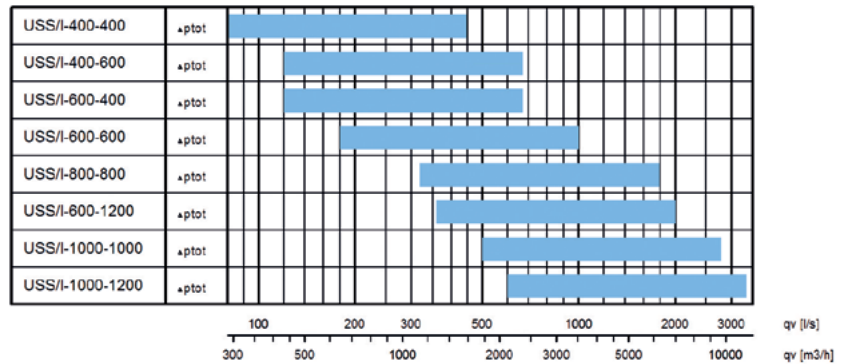
**FDV - Brandventil**

- Kombinerad frånlufts- och brandventil för runda kanaler
- Typgodkänd och uppfyller kraven i normerna EN 1366-2 och EN 13501-3.
- Brandklass ES120/EIS15 för installationer i väggar av gipsskivor, lättbetong och betong samt i murade väggar
- Brandklass ES120/EIS30 för betongplattor
- Utlösningstemperatur för smältsäkring på 50, 72, eller 100 °C



USS - Ytterväggsgaller

- Ytterväggsgaller för intag och utblåsning av luft.
- Hindrar regn, snö, löv och djur från att tränga in.
- Galler och stål nät borttagbara från utsidan.
- Modulsektioner för större storlekar.

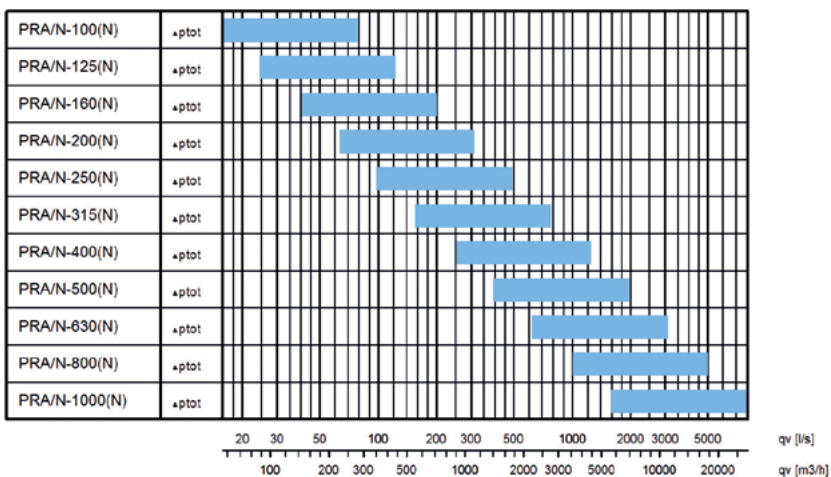
**USL - Ytterväggsgaller**

- Ytterväggsgaller för intag och utblåsning av luft. Gallret hindrar regn, snö, löv och djur från att tränga in
- Mycket effektivt stopp för inträngning av regnvatten (97% / Eurovent) och snö (75 ...95%) tack vare labyrintkonstruktion
- Avtagbart främre galler och elektriskt uppvärmt bakre galler
- Dropplåda med anslutning till avloppet för smält snö och regnvatten
- Självreglerande värmekabel med driftspänningen 230 VAC
- Aluminiumutförande

PRA - Mät- och injusteringspjäll



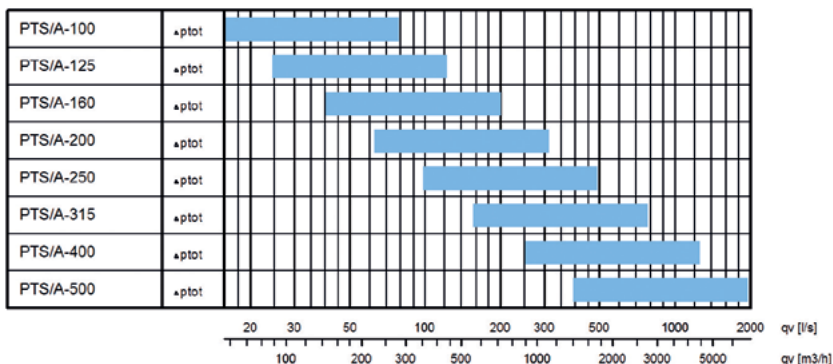
- Utmärkt mätnoggrannhet.
- Minimerad ljudalstring tack vare konisk injusteringssektion.
- Självlåsand e justeringsmekanism med lägesindikator.
- Höljet uppfyller täthetsklass C enligt EN 1751.
- Kan även användas för frånluft.



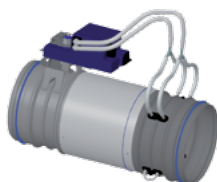
PTS/A – Trottelspjäll



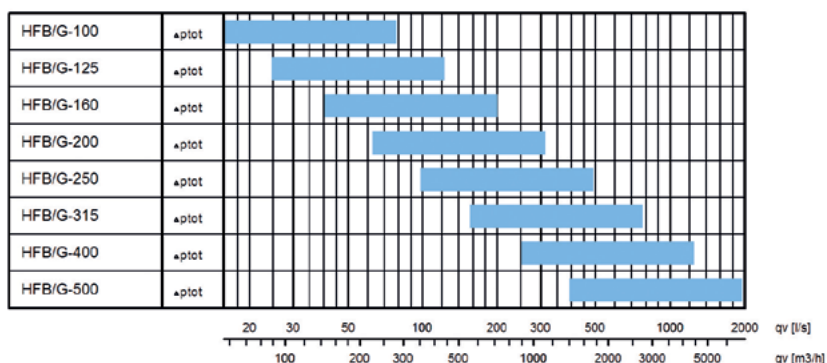
- Spjäll för avstängning, injuster ing, reglering eller styrning.
- Avstängningsspjället uppfyller täthetsklass 4 enligt EN 1751.
- Höljet uppfyller täthetsklass C enligt EN 1751.



HFB - VAV spjäll



- VAV spjäll för styrning av luftflöde och kanaltryck.
- Tryckoberoende drift.
- Avstängningsspjället uppfyller täthetsklass 4 enligt EN 1751 (HFB/G och HFB/I).
- Höljet uppfyller täthetsklass C enligt EN 1751.
- Fabriksinställda luftflödesgränser (min./max.-luftflöden).
- Flera modeller på ljuddämpare.



RMC – Konstantflödesspjäll



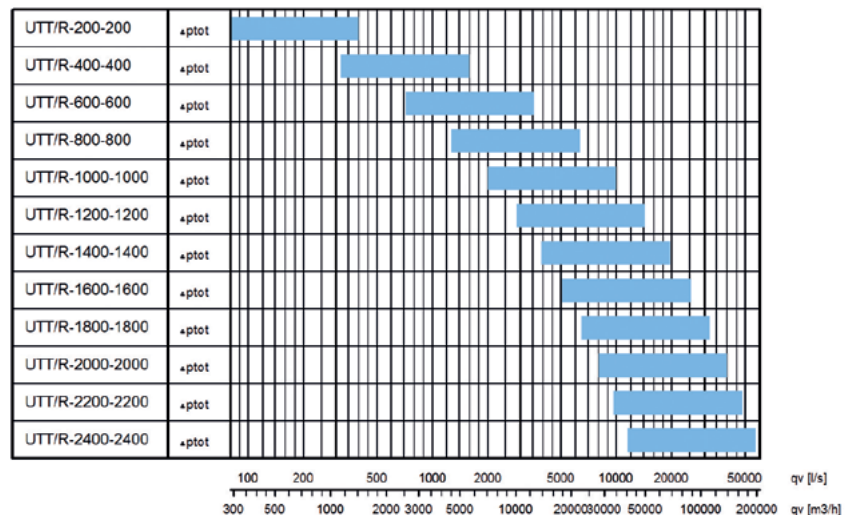
- Mekanisk konstantflödesspjäll utan extern strömförsörjning, självbalanserande funktion.
- Effektiv drifttagning.
- Brett arbetsområde, tryckområde mellan 50...600 Pa och upp till 1000 Pa som tillval.
- Noggrann luftflödeskontroll.
- Tillverkat i galvaniserad stål.
- Tillgängliga storlekar är 100-400.
- Finns även i isolerat utförande med 50mm hölje av mineralull för ljudisolering och reducering av värmeöverföring.

Storlek mm	Min l/s	Max l/s	Min m/s	Max m/s
100	19	61	2.5	7.8
125	28	78	2.3	6.3
160	50	139	2.5	6.9
200	69	250	2.2	8.0
250	139	417	2.8	8.5
315	122	611	2.8	7.8
400	278	1250	2.2	8.4

UTT – Avstängningsspjäll för rektangulära kanaler täthetsklass 4



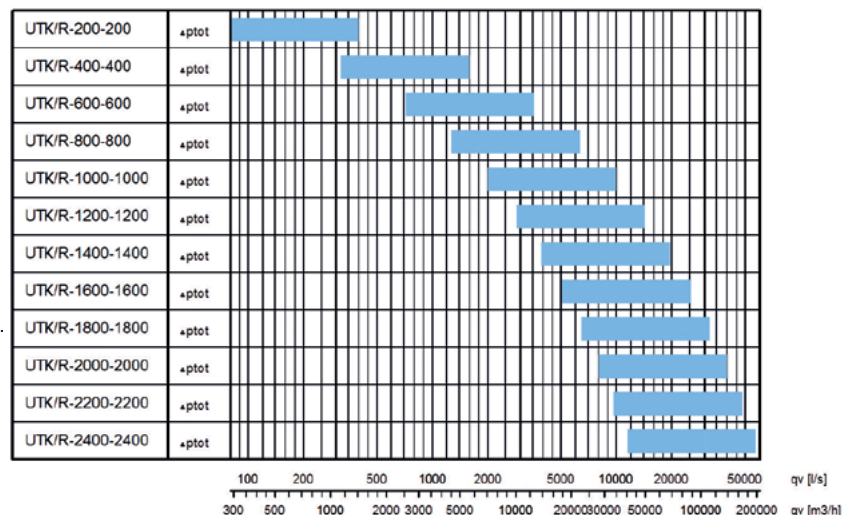
- Spjäll med motgående spjällblad för avstängning, injustering, reglering eller styrning.
- Termisk isolering på spjällbladen.
- Avstängningsspjället uppfyller täthetsklass 4 enligt EN 1751.
- Höljet uppfyller täthetsklass B enligt EN 1751.



UTK – Jalousispjäll för rektangulära kanaler täthetsklass 1



- Spjäll med motgående spjällblad för avstängning, injustering, reglering eller styrning.
- Uppfyller täthetsklass 1 i stängt läge enligt EN 1751.
- Driftstemperatur upp till +100°C. Som tillval kan upp till +200°C fås.
- Tillverkat i galvaniserad stål.
- Höljets täthetsklass är B enligt EN 1751



HFL - Linjärt luftflödesstyrdon



- Linjärt luftflödesstyrdon för konstanthållning av system med låga tryck.
- Luftflödet är linjärt i förhållande till spjällposition och styrsignal.
- Cirkulär kanalanslutning med inbyggd gummipackning.
- Polyesterfiberisolerad produkt.
- Tillverkat i galvaniserad stål.
- Tillgängliga storlekar är 160-315.

MSA - Flödesmätdon, rektangulärt



- Mätningen baseras på den tryckskillnad som luftflödet orsakar i mätsonderna.
- Mycket hög mät noggrannhet.
- Mätsonderna kan tas bort för rengöring.
- Tillverkat i galvaniserad stål.
- Höljets täthetsklass är C enligt EN 1751.
- Tillgängliga storlekar är Breed 100-1600mm och Höjd 100-1000mm.

MSD - Flödesmätdon, cirkulärt



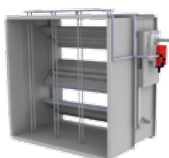
- Tillgängliga storlekar är 100-500.
- Luftflödesmätkors baserat på den tryckskillnad som mätsondsrören ger upphov till.
- Mycket hög mät noggrannhet.
- Höljets täthetsklass är C enligt EN 1751.
- In- och utloppsstosar med inbyggda gummipackningar.

HFS - Konstanttrycksspjäll



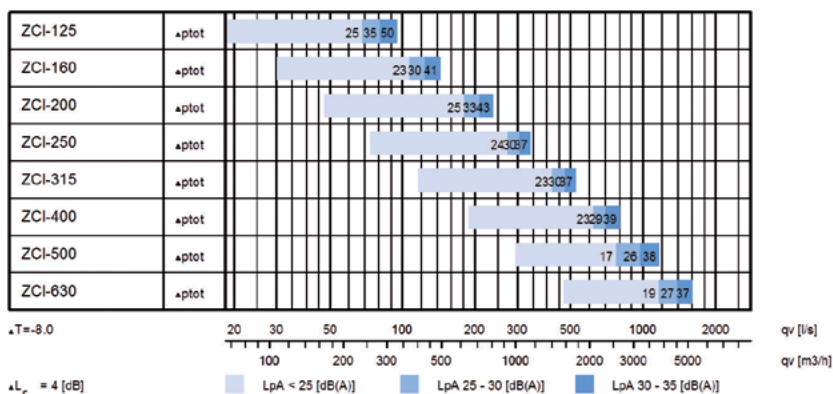
- Tillgängliga storlekar är 200-500.
- Styrning av kanaltryck.
- Styrspjället för statiskt tryck, HFS, används i kombination med mätdonet för statiskt tryck, MSS, så att önskat konstant kanaltryck upprätthålls.
- Cirkulär kanalanslutning med inbyggda gummipackningar.
- Avstängningsfunktion kan erhållas med täthetsklass 4 enligt EN 1751.
- Höljets täthetsklass: EN 1751, klass 4.
- Tillverkat i förzinkat stål.

UKV - VAV-spjäll för rektangulära kanaler



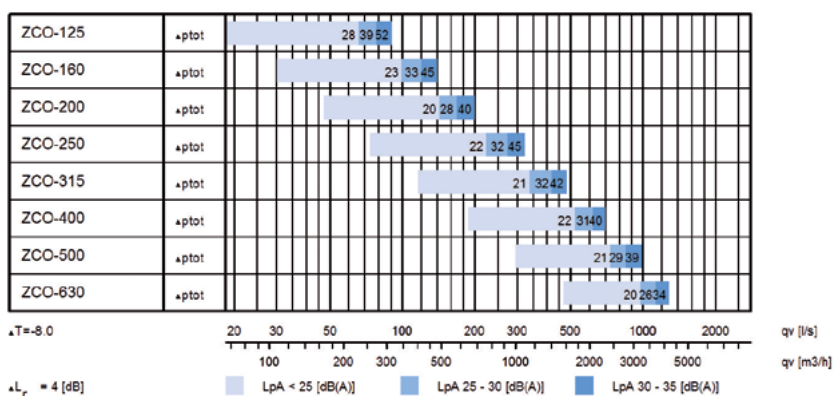
- Reglerspjäll för styrning av luftflöde och kanaltryck i olika system
- Modell med avstängningsfunktion; täthetsklass 1 enligt kraven i EN 1751
- Spjällets hölje uppfyller täthetsklass B enligt EN 1751.
- Två ytterligare modeller med utvändig isolering 15 mm och 30 mm
- Flera alternativ för luftflödesstyrning
- Fabriksinställda luftflödesgränser (min./max.-luftflöden) som tillval
- Tryckoberoende drift
- Tillverkat i förzinkat stål
- Lämpligt för stora luftflöden, från 1 m/s upp till 11 m/s på en del modeller

Halton Zen Circle ZCI – Deplacerande don



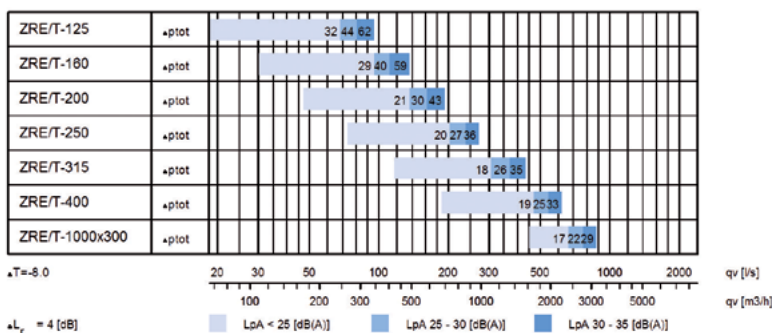
- Klarar stora luftflöden
- Jämt tilluftsflöde skapas genom små perforeringnshål, vilket ger optimala förhållanden även mycket nära donet
- Tilluften sprids med låg hastighet vid golvnivå vilket gör installation i mitten av ytan idealisk
- Stora luftflöden kan tillföras tack vare en spridningsbild på 360grader och låga lufthastigheter i vistelsezonen
- Avtagbar frontplåt och inre metallkonstruktion möjliggör rengöring av donet och kanalsystemet
- Cirkulär packningsförsedd kanalanslutning upptill/ned till

Halton Zen Corner ZCO – Deplacerande don



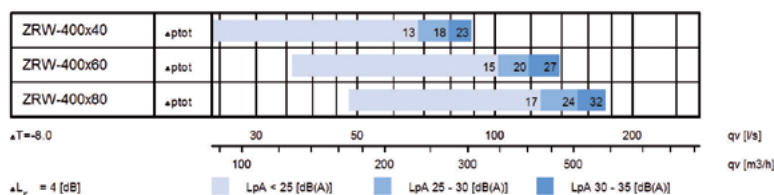
- Klarar stora luftflöden
- Jämt tilluftsflöde skapas genom små perforeringnshål, vilket ger optimala förhållande även mycket nära donet
- Tilluften sprids med låg hastighet vid golvnivå
- Lämplig för installation i hörn. Spridningsbild i 90 graders vinkel
- Avtagbar frontplåt och inre metallkonstruktion möjliggör rengöring av donet och kanalsystemet
- Cirkulär packningsförsedd kanalanslutning upptill/ned till

Halton Zen Rectangular ZRE – Deplacerande don



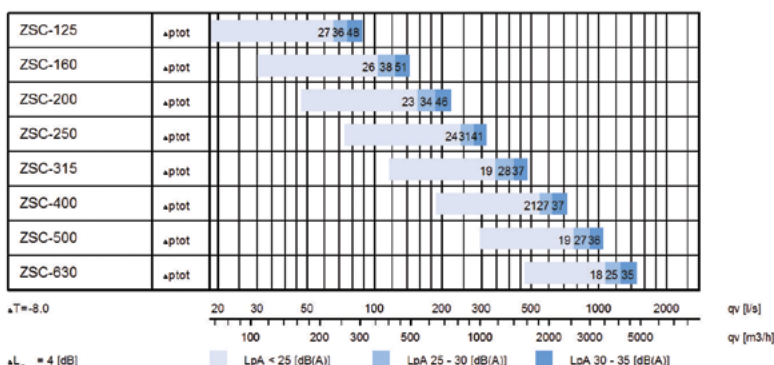
- Klarar stora luftflöden
- Jämt tilluftsflöde skapas genom små perforeringshål, vilket ger optimala förhållanden även mycket nära donet
- Tilluften sprids med låg hastighet vid golvnivå alternativt vertikalt från taket
- Infälld installation i vägg eller tak
- Avtagbar frontplåt och inre metallkonstruktion möjliggör rengöring av donet och kanalsystemet
- Cirkulär eller rektangulär anslutning, packningsförsedd kanalanslutning upptill/nedtill eller cirkulär anslutning på sidan eller baktill.

Halton Zen in Wall ZRW – Deplacerande don



- Klarar stora luftflöden
- Jämt tilluftsflöde skapas genom små perforeringshål, vilket ger optimala förhållanden även mycket nära donet
- Tilluften sprids med låg hastighet vid golvnivå
- Infälld installation i vägg
- Avtagbar frontplåt och inre metallkonstruktion möjliggör rengöring av donet och kanalsystemet
- Rektangulär anslutning upptill/nedtill

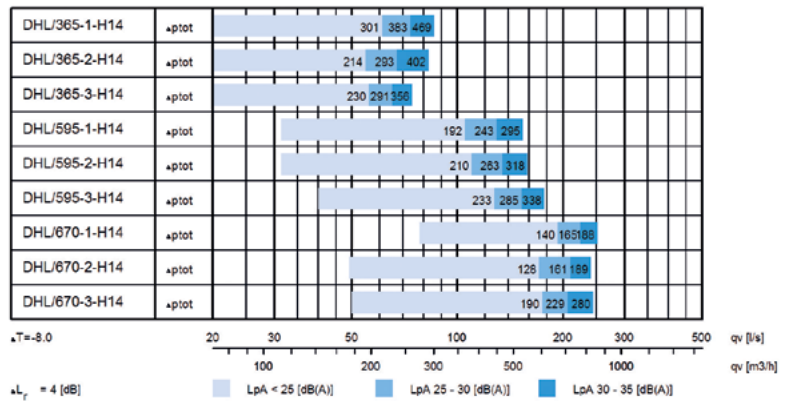
Halton Zen Semi Circle ZSC – Deplacerande don



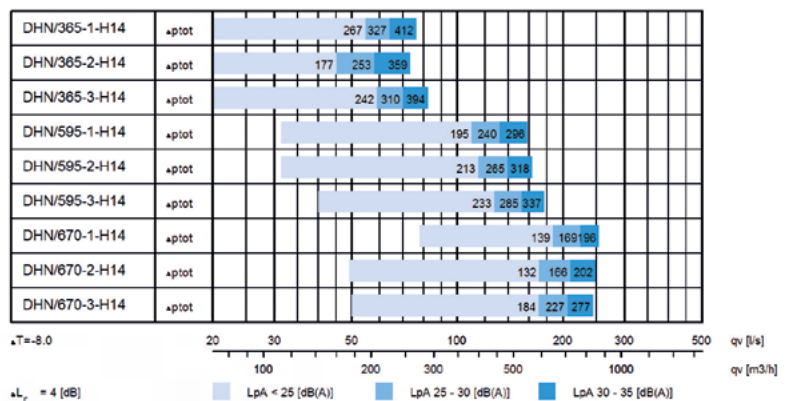
- Klarar stora luftflöden
- Jämt tilluftsflöde skapas genom små perforeringshål, vilket ger optimala förhållanden även mycket nära donet
- Tilluften sprids med låg hastighet vid golvnivå
- Spridningsbild är 180 grader vilket möjliggör stora tilluftsflöden med låga lufthastigheter i vistelsezonen
- Avtagbar frontplåt och inre metallkonstruktion möjliggör rengöring av donet och kanalsystemet
- Cirkulär packningsförsedd kanalanslutning upptill/nedtill

DHL

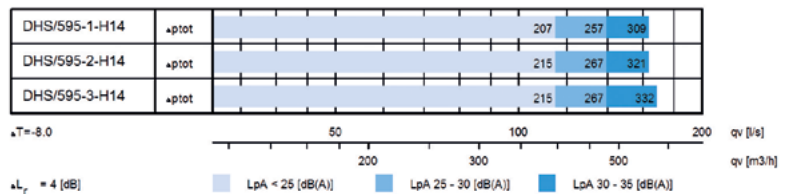
Spridare med lågturbulent inblåsning (LTF), lämplig för till- och frånluft


DHN

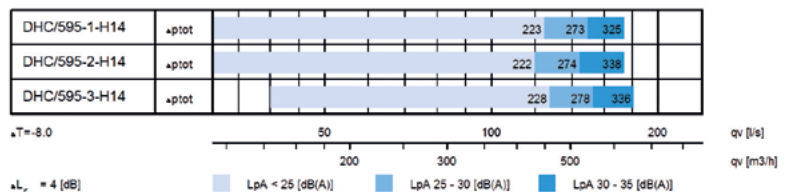
Radiell lufttillförsel eller virvelinblåsning genom individuellt justerbara dysor, lämplig även för frånluft.


DHS

Horisontell virvelinblåsning


DHC

Horisontell lufttillförsel i fyra riktningar.



Värdena i snabbvalsguiden ovan baseras på mätdata från ett don med storleken 595x595 mm.

- Donet kan monteras i undertak eller vägg
- Åtkomst genom spridarens anslutningslåda för tryckmätning och aerosoltestning
- Enkelt att byta filter och att rengöra genom den öppningsbara spridarplåten
- Låg byggnadshöjd
- Fästbeslag för enkel installation
- HEPA-filtren E10, H13 och H14 finns som standard (via separat order)
- Modellerna DHL och DHN finns för till-och frånluft
- Modellerna DHL och DHN finns i de nominella storlekarna 365x365 mm, 595x595 mm, 670x670 mm, 975x670 mm och 1280x670 mm. Storlekarna 595x595 mm och 670x670 mm lämpar sig för installation i modulundertak.
- Modellerna DHS och DHC finns i nominell storlek 595x595 mm.

Tillförlitlig brandsäkerhet på ett enkelt sätt

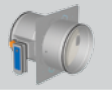
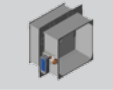


Välj Halton som din brandsäkerhetspartner.

För att garantera hög kvalitet och säkerhet är alla Haltons produkter testade in i minsta detalj och uppfyller kraven i de senaste Europeiska normerna. Dessutom tillämpar Halton kvalitetssäkringssystemen ISO 9001 och 14001. Produkt- och produktionskvalitet inspekteras årligen av VTT.

Halton erbjuder för alla brand- och röksäkerhetssystem ett fullständigt sortiment av brandspjäll, rökgasspjäll och rökevakueringspjäll samt ett styrsystem för brandspjäll och relevant rökdetekteringsutrustning.

Halton erbjuder alltså för en byggnads hela livscykel ett sortiment med säkra brandskyddslösningar, som uppfyller de strängaste kraven. Haltons lösningar är ett utmärkt val för designers och konstruktörer.

Lösningarna kan tillämpas i alla installationsfall direkt vid leverans, vilket förenklar design-, inköps- och installationsprocesserna avsevärt. Dessutom är Haltons prisstruktur enkel och transparent eftersom extra installationstillbehör inte behövs.

Funktioner		EIS-brandspjäll			
					
		FDC	FDR	FDI	FDT
Anslutning	Anslutningstyp	Rund	Rektangulär/ rund	Rund	Rektangulär/ rund
	Anslutningsstorlek	160...500	H 200...1000 B 200...1000 D 630...1000	D 100...630	H 200...1000 B 200...2100 D 630...1250
Klassificering	Brandsäkerhetsklass	EIS120	EIS120	EIS60	EIS60
	Flam- och hetgastäthet (E)	120	120	60	60
	Isolering (värmeöverföringsmotstånd) (I)	120	120	60	60
	Gas- och rökstäthet (S)	120	120	60	60
Installation	Installation i betongvägg eller murad vägg	Ja	Ja	Ja	Ja
	Installation i betonggolv	Ja	Ja	Ja	Ja
	Installation i gipsskivevägg	Ja	Ja	Ja	Ja
Tillbehör	Gränslägesbrytare	Ja	Ja	Ja	Ja
	Skyddsnet	Ja	Ja	Ja	Ja
Utlösningssdon	Fjäderutlösning, manuell injustering	Ja	Ja	Ja	Ja
	Fjäderutlösning, elektriskt ställdon 24 V=/ 230 V~, smältsäkring 72 °C	Ja	Ja	Ja	Ja
	Fjäderutlösning, elektriskt ställdon 24 V=/ 230 V~, ingen säkring	Nej	Nej	Nej	Nej
	Fjäderutlösning, pneumatiskt ställdon	Nej	Nej	Nej	Nej
	Pneumatisk utlösning, manuell injustering	Nej	Nej	Ja	Ja
	Elektromagnetisk utlösning 24 V=/230 V~, manuell	Nej	Nej	Ja	Ja
	Elektromagnetisk utlösning 24 V=, manuell	Nej	Nej	Ja	Ja
	Alternativ smältsäkringstemperatur	50, 72, 100 °C lamellsäkring	50, 72, 100 °C lamellsäkring	50, 72, 100, 120 °C gångad säkring	50, 72, 100 °C gångad säkring
Höljets täthetsklass	Höljets täthetsklass enligt EN 1751	C	C	C	C
	Max. kanaltryck	3100 Pa	2800 Pa	3300 Pa	3300 Pa




Alla Haltons brandspjäll är CE-märkta och uppfyller alla tillämpliga krav. Alla Haltons rökgasspjäll baseras på byggnadssättet för Haltons brandspjäll.


Motordrivna och manuella system.

Brand- och rögasspjäll kan utrustas med ett ställdon för automatisk testning av systemet. Information om spjällens status kan även sändas till byggnadens styrsystem, så att korrekt funktion i ventilationssystemet säkerställs.

Rökskyddets betydelse betonas alltmer. Det leder till att även andelen motordrivna brand- och rögasspjäll ökar. För tidigast möjliga respons vid brand krävs rökdetektorer och motordrivna brandspjäll.



ES-Brandgasspjäll		Brandventil
		
FDE	FDS	FDV
Rund	Rektangulär	Rund
D 100...500	H 200...800 B 200...1500	D 100...200
es90	ES60	ES120
120	90 (vägg) 60 (tak)	120
15		15
90	60	120
Ja	Ja	Ja
Nej	Ja	Ja
Ja	Ja	Ja
Ja	Ja *	Nej
Ja	Ja	Nej
Ja	Ja	Ja
Ja	Ja	Nej
Nej	Nej	Nej
Nej	Ja	Nej
Ja	Nej	Nej
Ja	Nej	Nej
Ja	Nej	Nej
50, 72, 100, 120, 150, 200 °C gångad säkring	50, 72, 100, 120, 150 °C lamellsäkring	50, 72, 100 °C specialsäkring
C	C	
3300 Pa	3300 Pa	

	Funktioner	Sortiment av rökevakueringsspjäll	
			
		EDE	EDS
Anslutning	Anslutningstyp	Rund	Rektangulär/ rund
	Anslutningsstorlek	D100...500	H200...1500 B200...800 D200...800
Tätethetsklass	Avstängningsspjällets tätethetsklass enligt EN1751	3	2
	Höljets tätethetsklass enligt EN1751	C	C
Utlösningdon	Fjäderutlösning, motordrivet ställdon 24 V= eller 230 V~	Ja	Ja
Konstruktion	Konstruktionen baseras på EN 1366-2 certifierade brandspjäll	Ja	Ja
	Inte brännbar, inga termiska expansionstätningar	Ja	Ja

* Magnetventil, för ett pneumatiskt ställdon.

Välj Haltons kylbafflar

Halton är den ledande tillverkaren av kylbafflar. Alla Haltons produkter uppfyller högt ställda normkrav och testas noggrant in i minsta detalj vid vår forsknings- och utvecklingsavdelning. Halton, som garanterar högsta kvalitet och fullt miljöansvar, är certifierat enligt kvalitetsäkringssystemen ISO 9001 och ISO 14001.

Stort användningsområde. I Haltons breda sortiment av kylbafflar erbjuds rätt lösning för olika applikationer med höga kylbehov och låg fuktalstring.

Kontors- och grupprum. Anpassbara aktiva kylbafflar av typen CCE används i kontors- och grupprum varvid grupprummen kan placeras fritt. Aktiva kylbafflar av typen RE6, CBX och CBD med konstant luftflöde är optimerade för användning i kontorsrum. Passiva kylbafflar av typen CPT och CPA ger extra kyla tillsammans med ett separat ventilationssystem. CBQ är en plattform för

teknisk försörjning i byggnader i vilken ventilation, kylning, och värmning kombineras med andra funktioner i en enda enhet. CSW är ett klimatdon med virvelinblåsning speciellt framtagen för lågenergibygnader.

Hotellrum: CBH, CHH och CHB medför tysta och komfortabla förhållanden i ett hotellrum. Donen installeras synliga eller dolda i byggnadskonstruktionen så att de inte påverkar rummets interiör.



	Funktioner	Halton Vario	Kylbafflar				
		Halton Rex for Vario, R60	Halton Rex 600, RE6	CCE	CBX	CBD	CBH
	Installation	Undertak	Undertak	Synlig	Undertak	Undertak	Synlig
Dimensioner	Bredd, mm	595	595	382	595	295	295
	Höjd, mm	230	195	183	220	240	230
	Längd, mm	1200...3600	1200...3600	1200...4800	600...1200	1200...3000	1800...5000
Driftvärdet	Kylkapacitet, W/m*		500 (700)	...350 (400)		...250	...350
	Värme kapacitet, W/m*		350 (400)	150 ... 200		150 ... 200	150(200)
	Luftflöde, l/s/m	5...80	5...65	5...50	5...40	10...18	5...12
Tillbehör	Haltons lufthastighetskontroll	•	•	•			
	Haltons luftkvalitetskontroll styrenhet för luftkvalitet	•	•	•			
	Styrventiler för vattenflöde	•	•	•			
	Belysningsarmaturer	**	**	•			

* Undersök de termiska förhållandena noggrant innan du använder kapacitetsvärdena inom parentes.

** Ring för mer information.

Sjukhusrum: Aktiva kylbafflar av typen RE6, CBH och CHH är hygieniska val. De baseras på drift med torrt batteri utan kondensering i baffeln. Separat dränering av kondensvatten behövs alltså inte och inte heller filtrering av induktionsluft. En kylbaffel kan rengöras fullt ut och kräver bara begränsat underhåll.

Varuhus. I varuhus används aktiva och passiva bafflar som primärkylsystem eller extra kylsystem för ett ventilationssystem.

Flygplatser. I gångar fram till gater erfordras höga uteluftsflöden och extremt höga kyleffekter. Vid trånga gångar är passiva kylbafflar en rationell lösning för att generera extra kyla till

totalluftsytan och för att inom rimliga gränser bibehålla det specifika uteluftsflödet.

Alla Haltons kylbafflar är Eurovent-certifierade.

I Euroventcertifieringen ingår en oberoende verifiering av tillverkarens produktinformation.



CHH



CHB



CPA



CPT



CSW



CBQ

		Passiva kylbafflar		Virvelkomfortdon	Kylbafflar med flera funktioner
CHH	CHB	CPA	CPT	CSW	CBQ
Undertak/frontyta	Undertak/frontyta	Synlig	Undertak	Undertak	Synlig
1000	800, 1000, 1200	315...615	305...605	595X595	884
250	265	100, 200, 300	100, 300	240	275
925	925	1200...5000	1000...5000	350	1200...4000 (i 12 m-moduler)
...800 W (1200 W)	...920 (med max. 1240 W)	...200 (300)	...200 (300)		...350 (400)
...500 W (800 W)	...575 (med max. 1080 W)	Begränsade applikationer			150 ... 200
15...59	15...59			5...22	5...50
		•	•		
•	•				
					•



Bengt Samuelsson
Sverige chef
bengt.samuelsson@halton.com
070-626 46 00



Martin Jansson
martin.jansson@halton.com
072-151 95 10



Anders Lindgren
anders.lindgren@halton.com
076-782 52 00



Åke Bolldén
Teknikansvarig
ake.bollden@halton.com
070-331 86 00



Pierre Löfvendahl
Halton väst
Göteborg
pierre.lofvendahl@halton.com
070-788 94 54



Lennart Svensson
Halton väst
Göteborg
lennart.svensson@halton.com
070-209 05 85



Anette Thomasson
Halton syd
Malmö
anette.thomasson@halton.com
070-799 86 59



Robert Lindberg
Halton nord
robert.lindberg@halton.com
070-606 97 70



Magnus Häger

Salesoffice
sales.se@halton.com
08-446 39 07



Andreas Holmström

Salesoffice
sales.se@halton.com
08-446 39 10