

SLN-WB

A prémium sávbefúvó

SLN_WB/0512/HU



Termosztátos állítású sávbefúvó

- ∴ Vízszintes vagy függőleges légsugarak
- ∴ Mennyezeti vagy fali beépíthetőség faltól-falig kialakítással is
- ∴ Állítható légsugárkép, különböző befúvási konfigurációk előállítására
- ∴ Könnyű levehetőség a sávbefúvó és az elosztó doboz tisztításáért

Mitől olyan nagyszerű az állítható sávbefúvó?

- ∴ Automatikus légsugárkép állítás a termostatikus elemnek köszönhetően
- ∴ Nincs szükség elektromos csatlakozásra, mivel a hőmérséklet avatkozik be
- ∴ Nagyon hatékony nagy belmagasság esetén is
- ∴ Meleg levegő valóban a tartózkodási zónába jut!
- ∴ Az automatikus beállítás kiváló hatásfokot eredményez
- ∴ Különböző konfigurációk kézi beavatkozás igénye nélkül

Kiváló hatásfok

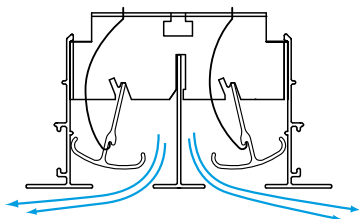
				Vízszintes befúvás	Függőleges befúvás
				dT=10°C	dT=-10°C
SLN2 1172	m3/h	dP(Pa)	LpA	L _{0,2}	L _{0,2}
	180	6	22	5.6	0.8
	240	11	29	7.2	1.6
	300	17	35	8.8	2.4
	360	25	41	10.1	3.2
420	34	46	11.2	4.0	

				Vízszintes befúvás	Függőleges befúvás
				dT=10°C	dT=-10°C
SLN4 1172	m3/h	dP(Pa)	LpA	L _{0,2}	L _{0,2}
	300	5	19	5.4	1.6
	410	10	28	7.2	2.6
	520	15	35	8.9	3.6
	630	23	5.3	10.6	4.6
	740	31	5.9	11.3	5.7

SLN-WB

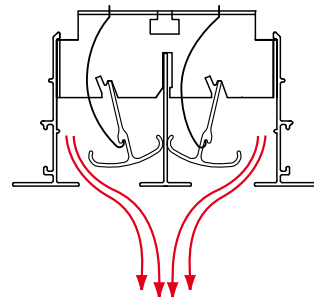
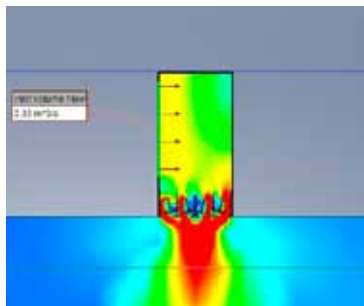
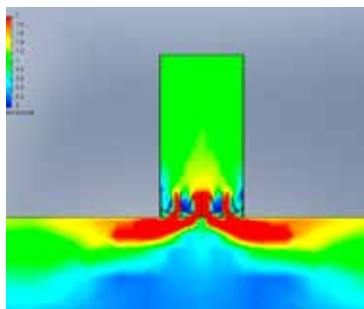
A prémium sávbefúvó

Csak egy termosztát!



Vízszintes befúvás
Befúvási hőmérséklet < 21C

- ⋮ A viasz a hőmérsékletre reagál.
- ⋮ Ha a befújt levegő hőmérséklete 21C alatt van, a viasz összemegy és megszilárdul.
- ⋮ A befúvási kép ennek megfelelően vízszintes irányú lesz.



Függőleges befúvás
Befúvási hőmérséklet > 26C

- ⋮ A viasz a hőmérsékletre reagál.
- ⋮ Ha a befújt levegő hőmérséklete 26C felett van, a viasz cseppfolyóssá válik és térfogata megnő.
- ⋮ A befúvási kép ennek megfelelően függőleges irányú lesz.

Az SLN-WB-t az Ön igényeire tervezték!

	SLH	SLL	SLN	SLM	SLN-WB
Alap befúvás	•••	••	•	•	•
Irodák	••	•••	•••	••	••
Vegyes funkciójú helyiségek	•	•••	•••	••	••
Nagy beltérek	•	••	••	•••	•••
Alkalmazkodás a hőmérséklethez	•	••	••	••	••••
Egyedi igényekre szabva		Sarokelem	LED világítással		

Sávbefúvó: a legjobb választás az irodateremben.

Szerte a világon a Halton sávbefúvó az egyik leghatékonyabb megoldásnak bizonyult az irodatermek szellőztetésére, hiszen kiváló komfortérzetet biztosít a dolgozóknak.