

Halton DFP/J

Diffuseur plafonnier à jet rotatif



- Soufflage horizontal radial
- Adapté aux plafonds modulaires de 600x600
- La vitesse de l'air diffusé diminue rapidement dans le local grâce à un effet d'induction important
- Raccordement à la gaine au moyen d'un plénum d'équilibrage (PFP/J) proposant différentes dimensions de raccords de gaine et de hauteurs de plénum (raccordement 160mm à 315mm)
- Raccordement sur gaine circulaire avec joint intégré
- La façade est montée sur charnières pour permettre le nettoyage du diffuseur et de la gaine.

Options et Accessoires

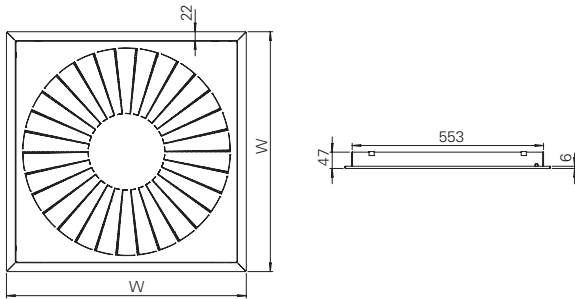
- Encastrable dans des plafonds modulaires 675x675, sur des armatures en T et des profils Fineline : sur demande
- Plénum PFP/J avec raccordement horizontal ou vertical
- Module de mesure et d'équilibrage du débit de soufflage (MSM)

MATÉRIAU ET FINITION

| COMPOSANT | MATÉRIAU | FINITION | REMARQUE |
|-----------|-----------------|--|----------------------------------|
| Cadre | Acier | Peinture époxy-polyester blanche RAL 9003 30% brillance | Couleurs spécifiques sur demande |
| Façade | Acier | | |
| Plénum | Acier galvanisé | | |
| Piquage | Acier galvanisé | | |

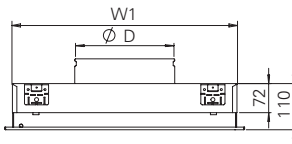
DIMENSIONS

DFP/J : façade seule

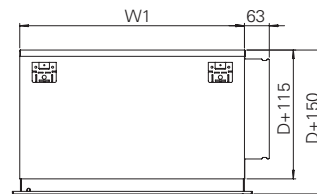


| Type | W | W1 | ØD |
|------|-----|-----|-----|
| 200 | 595 | 560 | 198 |
| 250 | 595 | 560 | 248 |
| 315 | 595 | 560 | 313 |

DFP/J + PFP/J-V : diffuseur + plénum vertical



DFP/J + PFP/J-H : diffuseur + plénum horizontal



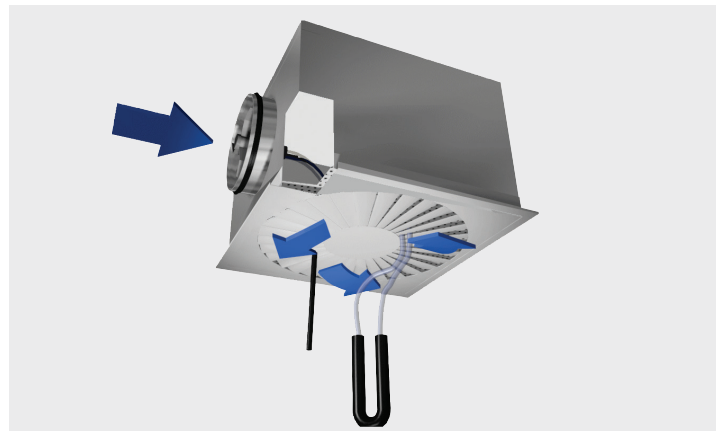
ACCESSOIRES

| ACCESSOIRE | CODE | DESCRIPTION | NOTE |
|------------|-----------|--|--|
| Plénum | PFP/J-H-S | Plénum de soufflage avec raccordement horizontal | Isolation (2 ou 4 faces) laine minérale 15 mm d'épaisseur Euroclasse A2 s1 d0 (option) Module de mesure et de réglage du débit MSM (option) |
| Plénum | PFP/J-V-S | Plénum de soufflage avec raccordement vertical | Isolation (2 ou 4 faces) laine minérale 15 mm d'épaisseur Euroclasse A2 s1 d0 (option) Module de mesure et de réglage du débit MSM (option) |

FONCTION

Le jet horizontal rotatif radial est diffusé dans le local au travers des ailettes en spirale profilées du diffuseur. La différence de température maximale recommandée entre l'air soufflé et l'air ambiant du local est de -12°C.

La vitesse de l'air soufflé diminue grâce à un effet d'induction important.





INSTALLATION

1. Façade
2. Cadre
3. Plénum

Le diffuseur est raccordé soit directement à la gaine de ventilation, soit par l'intermédiaire d'un plénum PFP/J. Ouvrir la façade du diffuseur en le tirant sans forcer vers le bas et le laisser pivoter et pendre sur ses charnières. Remettre la façade en place en la basculant vers le haut et en poussant jusqu'à l'encliquetage.

Nous recommandons de ménager une distance de sécurité minimale de 3*D en amont du diffuseur.

RÉGLAGE

Afin de permettre le réglage et la mesure du débit d'air, il est recommandé de raccorder le diffuseur à un plénum équipé d'un module MSM. Le débit de soufflage est déterminé au moyen du module MSM. Ouvrir la façade du diffuseur, faire passer les tubes et la tige de commande par le diffuseur.

Remettre la façade en place.

Mesurer la différence de pression avec un manomètre différentiel. Le débit d'air correspondant est calculé selon la formule ci-dessous :

$$q_v = k * \sqrt{\Delta p_m}$$

où :

Δp_m : pression mesurée

k : facteur donné variant avec l'installation et le diamètre du piquage

q_v : débit d'air (l/s)

Régler le débit en tournant la tige de commande du MSM jusqu'à l'obtention de la valeur désirée.

Bloquer le registre dans cette position avec la molette. Déposer à nouveau le panneau de façade du diffuseur, remettre les tubes et la tige de commande en place dans le plénum et remettre la façade en place.

Facteur k pour des installations avec différentes distances de sécurité (D = diamètre du conduit) :

| PFP/J-H | >6XD | min 3XD |
|---------|------|---------|
| 160 | 19 | 22 |
| 200 | 28 | 32 |
| 250 | 49 | 51 |

ENTRETIEN

Ouvrir le panneau avant du diffuseur en le tirant sans forcer vers le bas et le laisser pivoter et pendre sur ses charnières.

Nettoyer les différentes pièces avec un tissu humidifié, ne pas les plonger dans l'eau.

Remettre la façade en place en poussant jusqu'à l'encliquetage..

Option plénum PFP/J

Dégager le module de mesure et de réglage en tirant sur la tige sans forcer (ne pas tirer sur la tige de commande ni les tubes de mesure).

Nettoyer les différentes pièces avec un tissu humidifié, ne pas les plonger dans l'eau.

Remonter le module de mesure et de réglage en poussant sur la tige jusqu'à ce que le module arrive en butée.

Remettre la façade en place en poussant jusqu'à l'encliquetage.

SÉLECTION RAPIDE

| Taille | Débit [m³/h] | ΔPs [Pa] | Rayons [m] | | LpA* [dB(A)] | NR |
|--------------------------|-----------------|-------------|------------|------|-----------------|----|
| | | | mini | maxi | | |
| DFP/J + PFP/J-V-S 250 | 288 | 3 | 1,4 | 1,4 | 15 | 12 |
| | 360 | 4 | 1,5 | 1,6 | 15 | 14 |
| | 504 | 8 | 1,7 | 2,0 | 22 | 19 |
| | 648 | 13 | 1,9 | 2,2 | 31 | 26 |
| | 720 | 16 | 2,0 | 2,4 | 34 | 29 |
| | 964 | 22 | 2,2 | 2,7 | 41 | 35 |
| DFP/J + PFP/J-H-S 250 | 288 | 4 | 1,4 | 1,4 | 15 | 12 |
| | 360 | 6 | 1,5 | 1,6 | 15 | 14 |
| | 504 | 12 | 1,7 | 2,0 | 22 | 19 |
| | 648 | 20 | 1,9 | 2,2 | 31 | 26 |
| | 720 | 25 | 2,0 | 2,4 | 34 | 29 |
| | 964 | 36 | 2,2 | 2,7 | 41 | 35 |

Portées données pour un ΔT de -12°C.

* Niveau de pression acoustique pondéré LpA et indice de gêne NR tenant compte d'une atténuation de 8 dB(A) due au local.

SPÉCIFICATIONS

Diffuseur plafonnier de soufflage Halton DFP/N à jet hélicoïdal sur 4 directions.

Diffuseur à forte induction avec possibilité de faire une variation de débit sans variation de la veine d'air.

Panneau de façade en acier recouvert d'une peinture époxy-polyester blanche (RAL 9003) en version standard.

Façade démontable pour accès à l'intérieur du plénum ou pour réglage et mesure de débit.

Option : plénum PFP/J

Plénum de raccordement PFP/J avec piquage circulaire horizontal ou vertical, équipé d'un joint d'étanchéité. Fabrication du plénum en acier galvanisé. Isolation en laine minérale de 15 mm avec classement au feu Euroclasse A2 s1 d0.

Organe de mesure et de réglage de débit MSM.

CODE COMMANDE

DFP/J-C-6_ _

C = application

S : Soufflage

6_ _ = modèle

600 : intégration faux-plafond 600x600

675 : intégration faux-plafond 675x675

Options

IO= Type de faux plafond

ST: Plafond en T standard

FL: Plafond de type Finline

CO = Couleur

SW : Blanc sécurité (RAL 9003)

X : Couleur spéciale

Exemple de code

DFP/J-S-600, IO=ST, CO=SW

Accessoires

PFP/J : Plénum