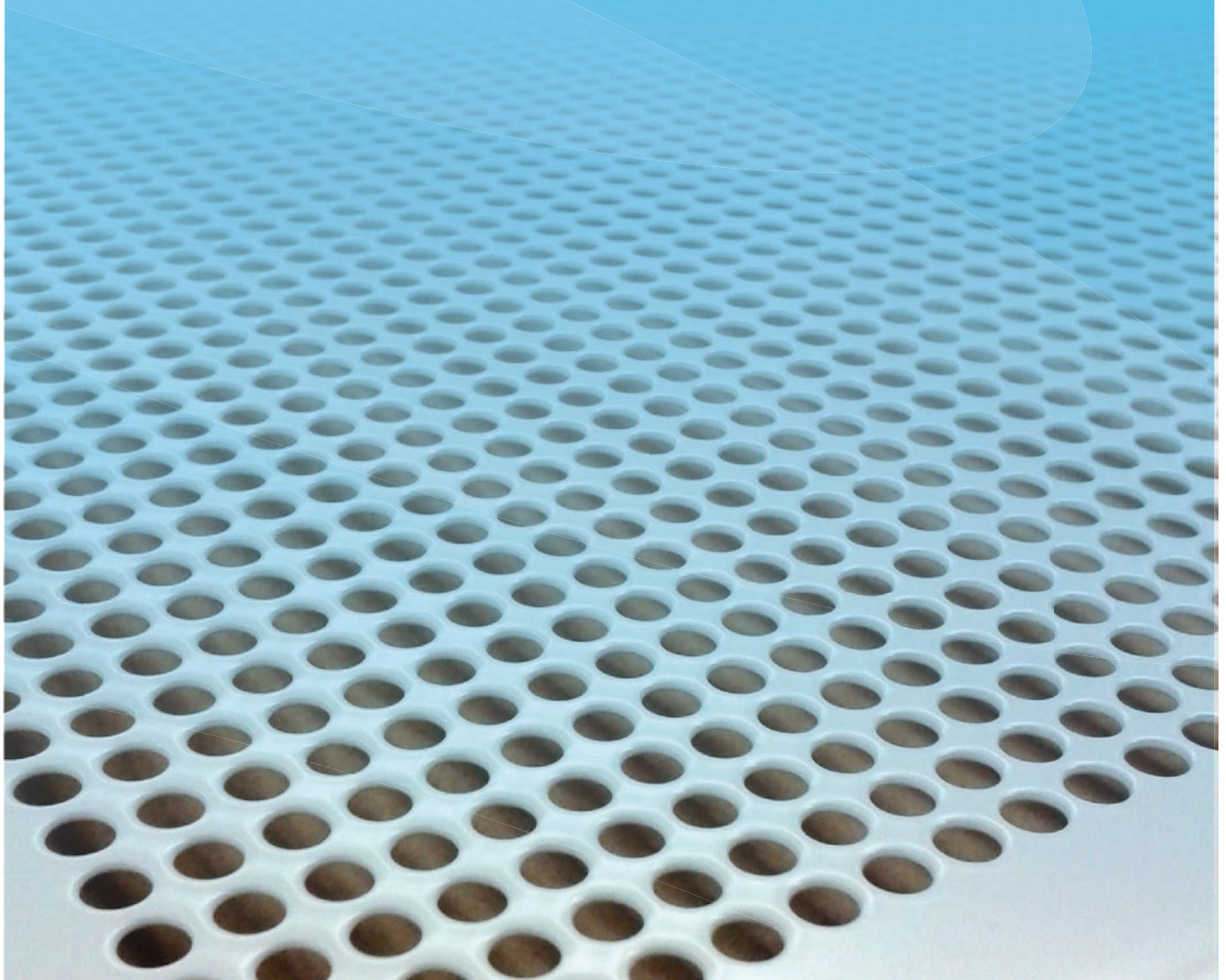


Plugin Halton Revit

Instructions d'installation et Guide Utilisateur





Sommaire

| | |
|---|---|
| A propos de ce document | 3 |
| Installation du logiciel | 4 |
| Version MagiCAD requise | 4 |
| Installation | 4 |
| Lancement du programme | 5 |
| Insertion des produits Halton dans Revit depuis Product Storage | 6 |
| Exportation des produits Halton depuis Halton HIT Design | 8 |

A propos de ce document

L'objectif du Plugin Halton Revit est de permettre l'insertion des produits Halton dans MagiCAD pour Revit ou dans Revit via Product Storage ou Halton HIT Design.

Le Plugin Halton Revit interroge le logiciel Halton HIT Design dans lequel l'utilisateur sélectionne le produit afin de l'exporter dans Revit (sélection, géométrie, données techniques et résultats de calculs).

Installation du logiciel

Version MagiCAD requise

Revit

- 2018, 2017, 2016

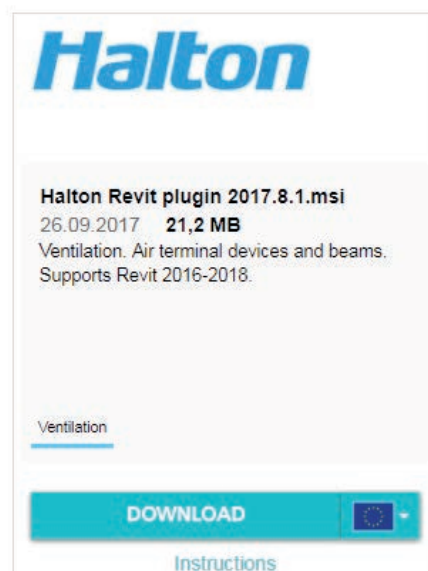
MagiCAD (optionnel)

- MagiCAD pour Revit 2016.11 ou plus récent (avec Revit 2016 et 2017)
- MagiCAD pour Revit 2018 ou plus récent (avec Revit 2017 et 2018)

Installation

1. Assurez-vous de disposer de la version Revit requise sur votre ordinateur
2. Téléchargez le plugin Halton Revit à l'adresse suivante :
<https://portal.magicad.com/download/ProductSearch?searchStr=Halton&categoryId=3>

La version 64-bit du programme peut s'installer en exécutant le programme d'installation **Halton Revit plugin 2017.8.1.msi**



Il est recommandé de disposer des droits d'administrateur pour l'installation du programme.

Lancement du programme

Une fois le plugin installé, un panneau Halton apparaît dans l'onglet Compléments (Add-ins) du ruban Revit. Vous pouvez, via ce volet, exporter les produits Halton à partir de Halton HIT Design ou Product Storage.

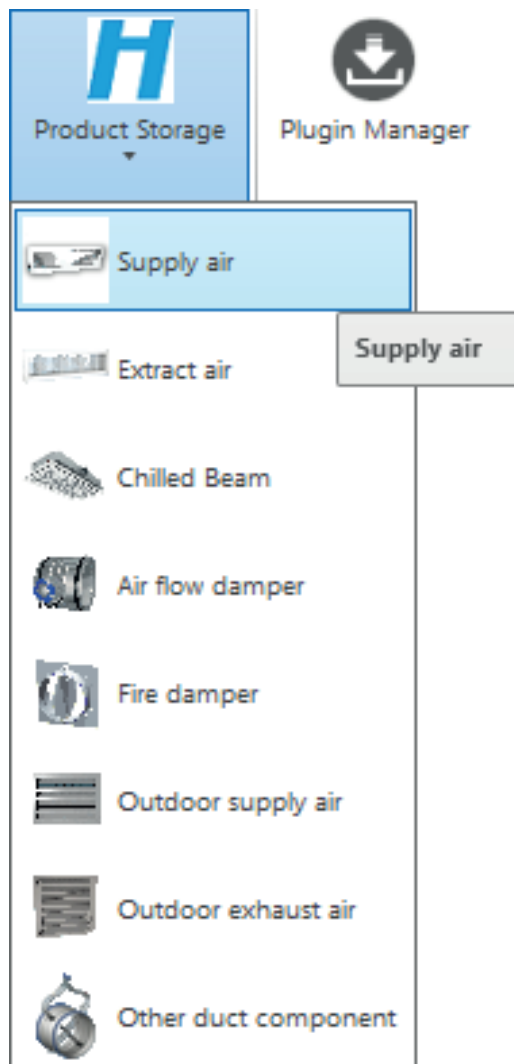


Insertion des produits Halton depuis Product Storage dans Revit

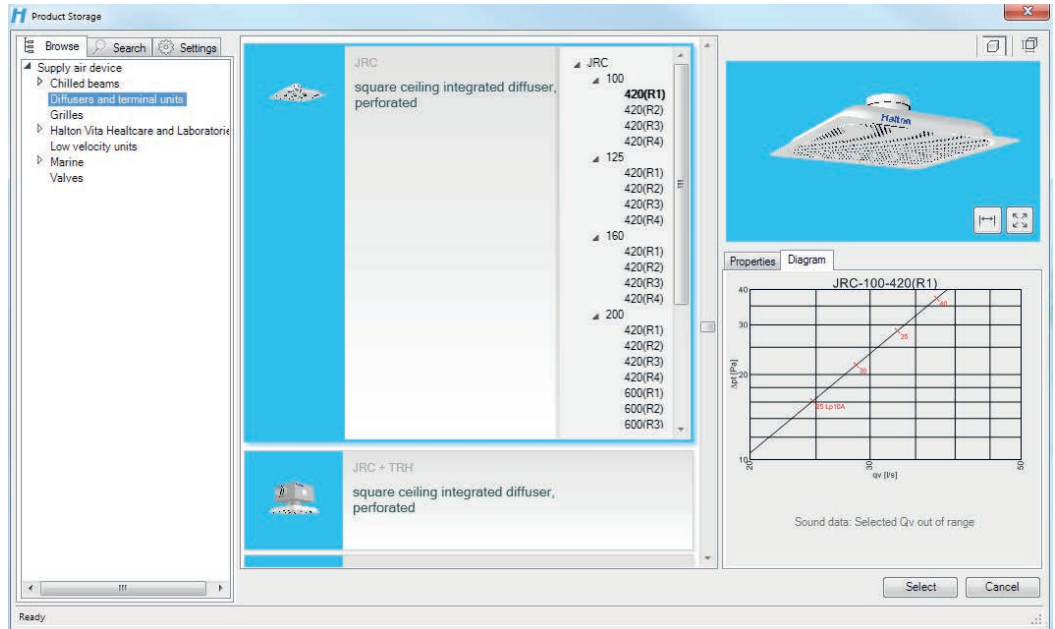
Pour ajouter un produit Halton, cliquer sur l'onglet Compléments du ruban Revit puis sur le bouton du panneau Halton.



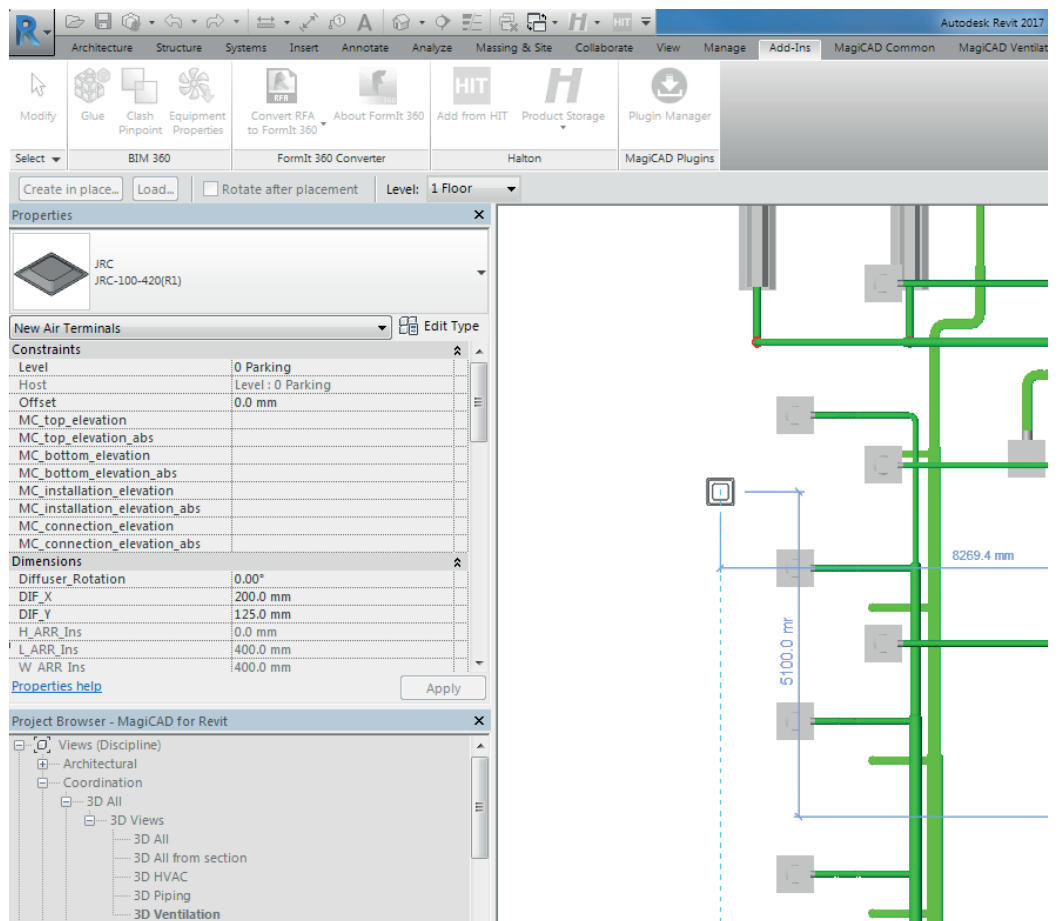
1. Choisissez un groupe de produits dans Product Storage.



2. Le navigateur Produit vous permet alors de sélectionner les tailles, vues et mesures voulues. Cliquez sur Sélectionner une fois le produit souhaité trouvé.



3. Insérez le produit dans Revit.

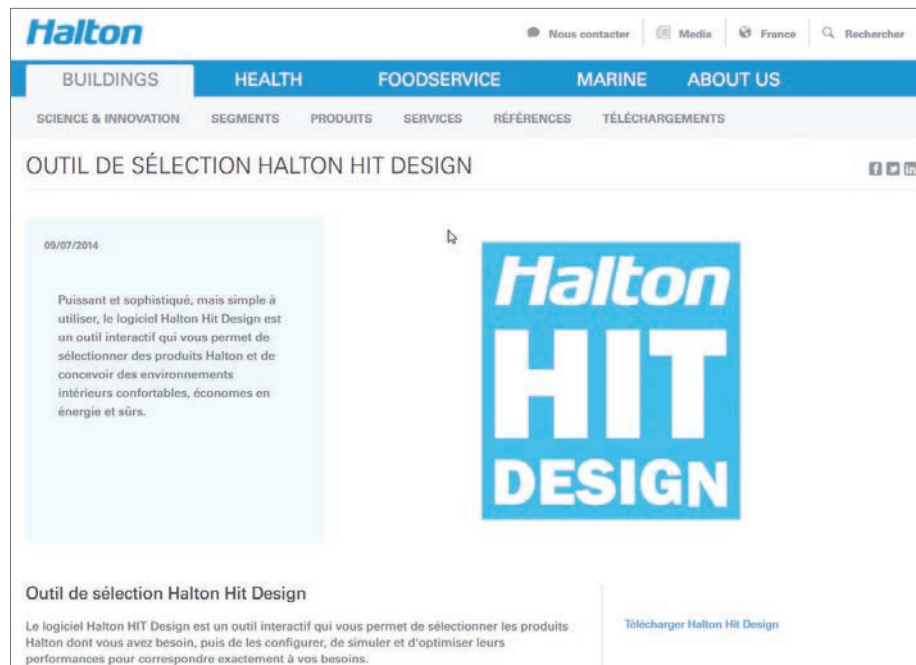


Exportation des produits Halton depuis Halton HIT Design

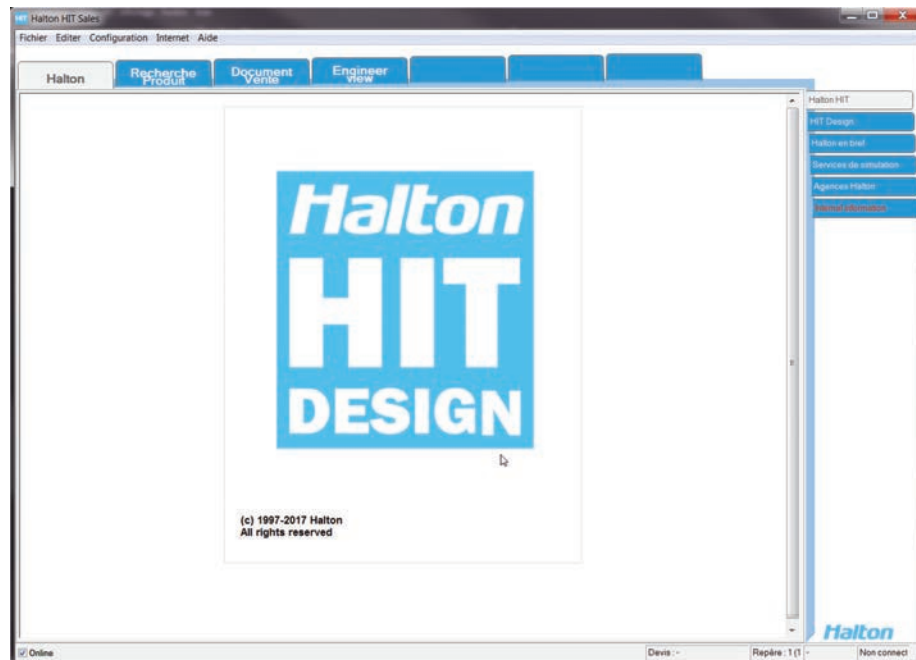
1. Téléchargez et installez Halton HIT Design.

Lien de téléchargement :

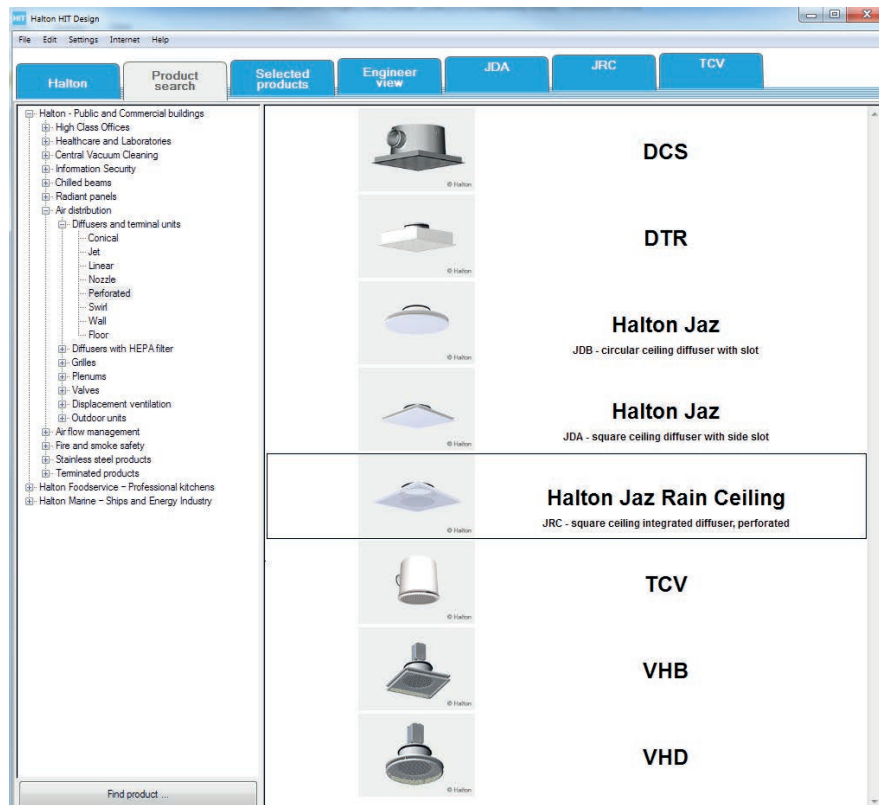
https://www.halton.com/fr_FR/halton/products/halton-hit-design-tool



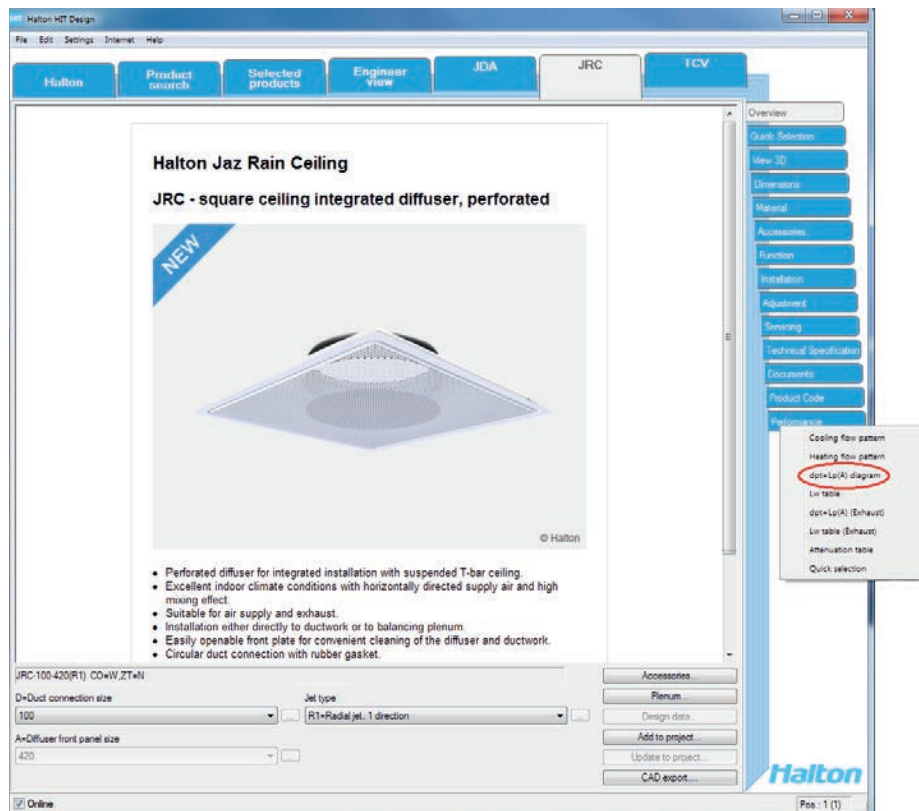
2. Ouvrir Halton HIT Design



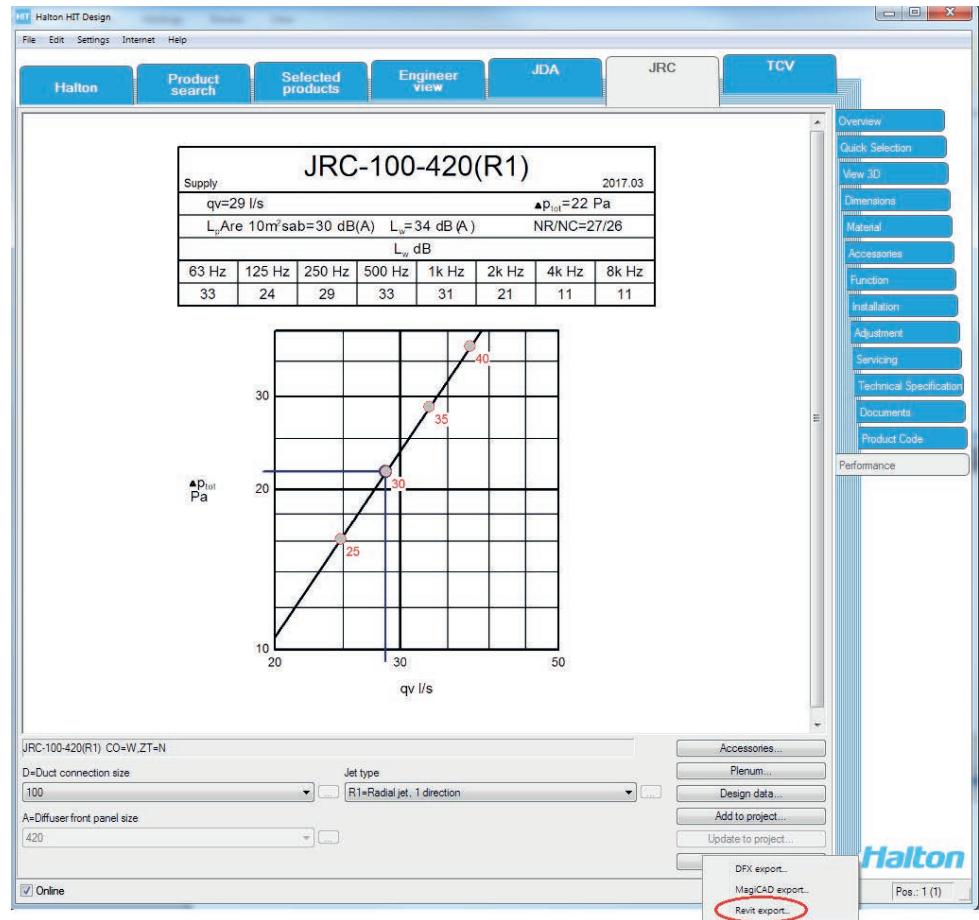
3. Sélectionner un produit dans Halton HIT Design



4. Le produit doit être modélisé avant exportation. A droite, sélectionner l'onglet "Propriétés" et cliquez sur "dpt+ abaque Lp(A)"



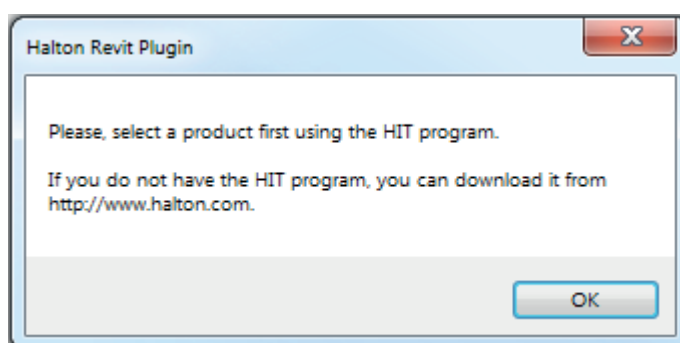
5. Cliquez ensuite sur "Exporter CAD" puis sur "Revit export"



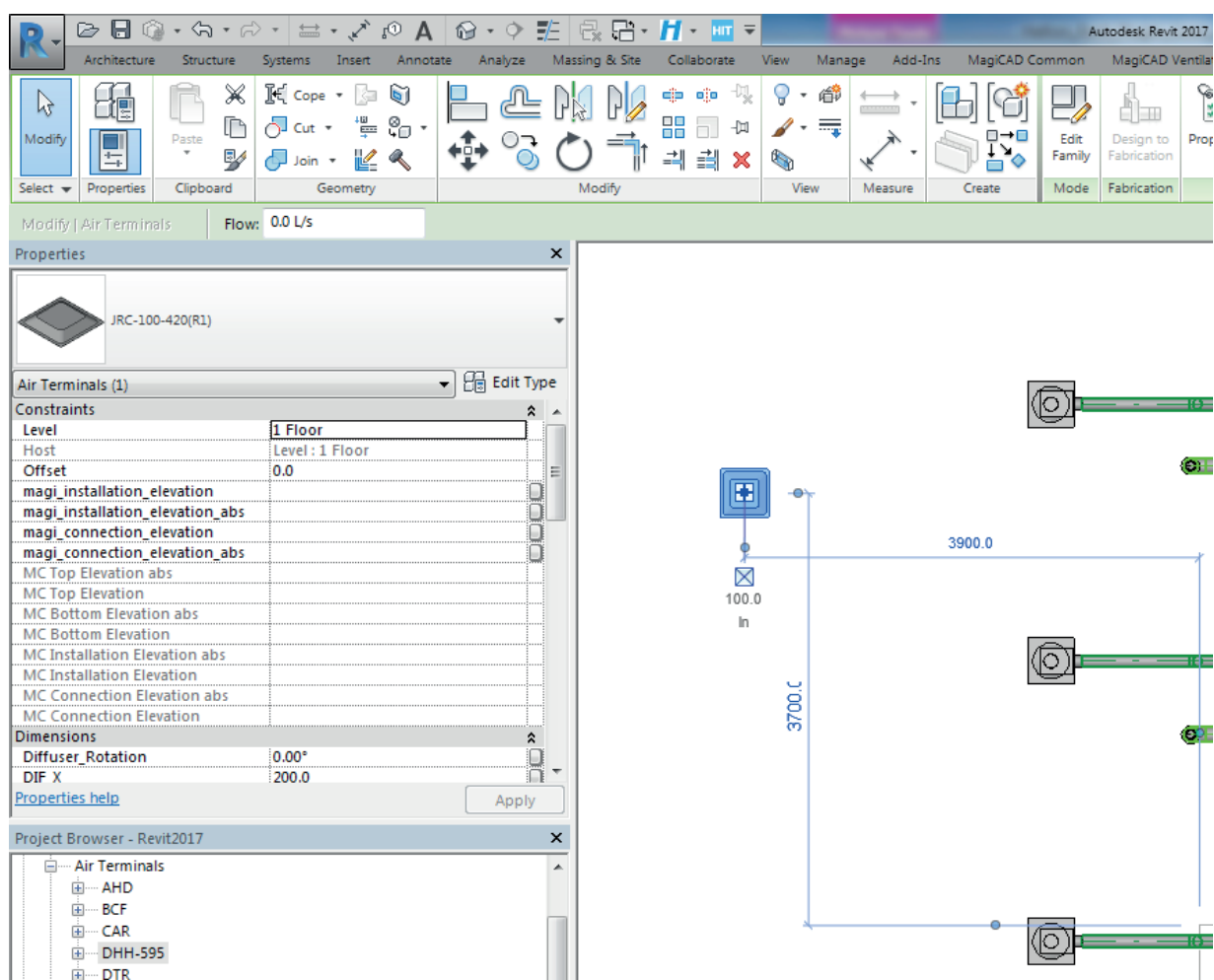
6. Dans Revit: ouvrir l'onglet Compléments et cliquez sur "Add from HIT"



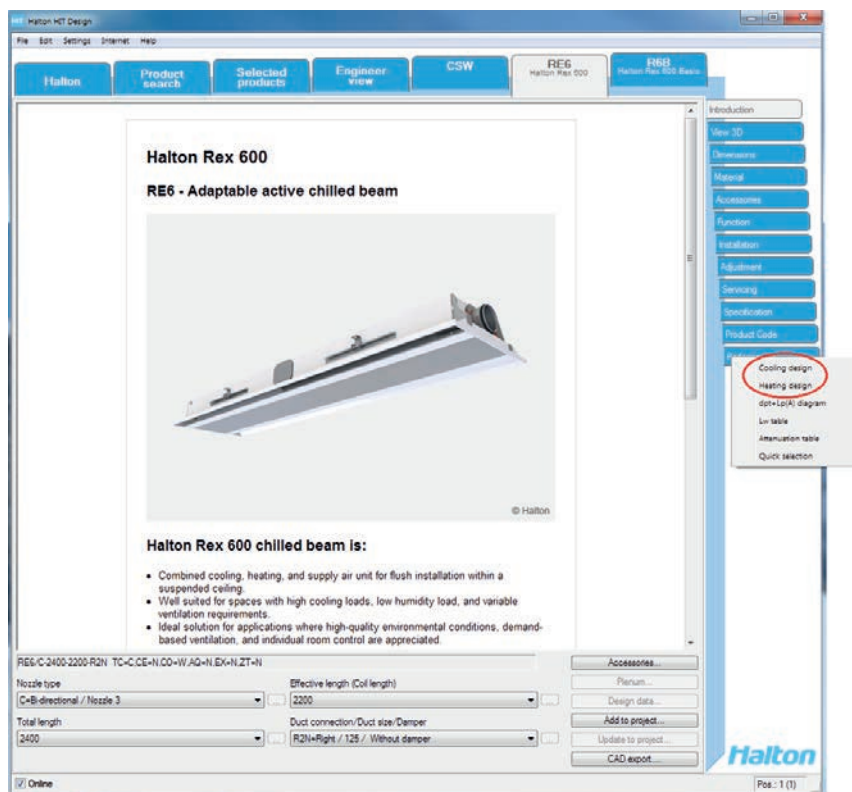
7. Si le produit n'est pas exporté depuis Halton HIT Design, un message d'erreur apparaîtra.



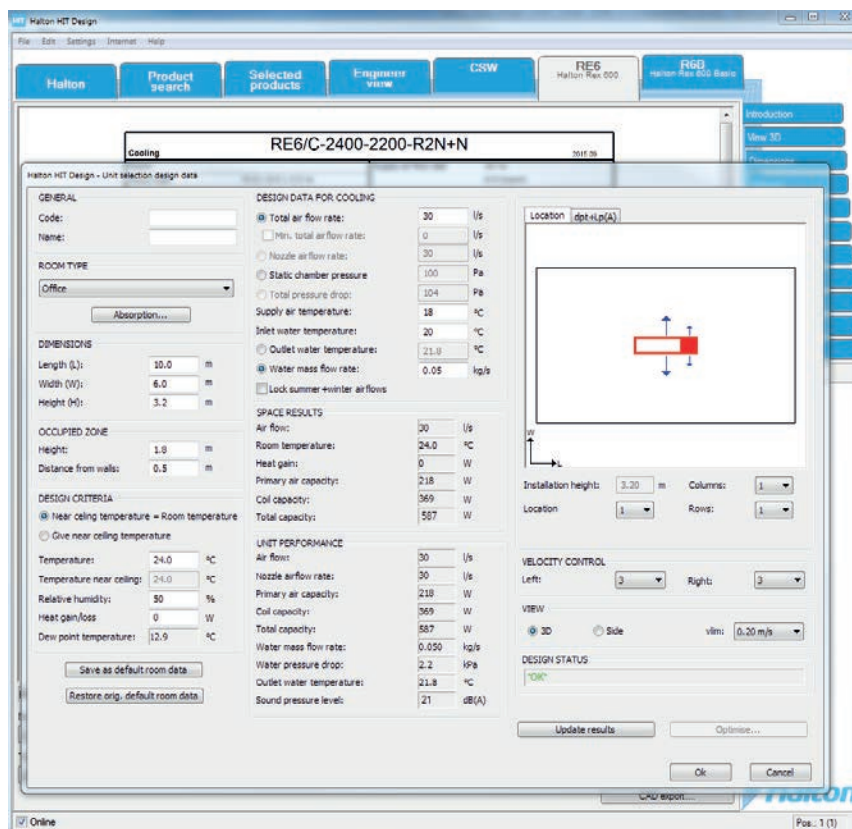
8. Cliquez sur 'Add from HIT' -> le produit sera téléchargé dans Revit



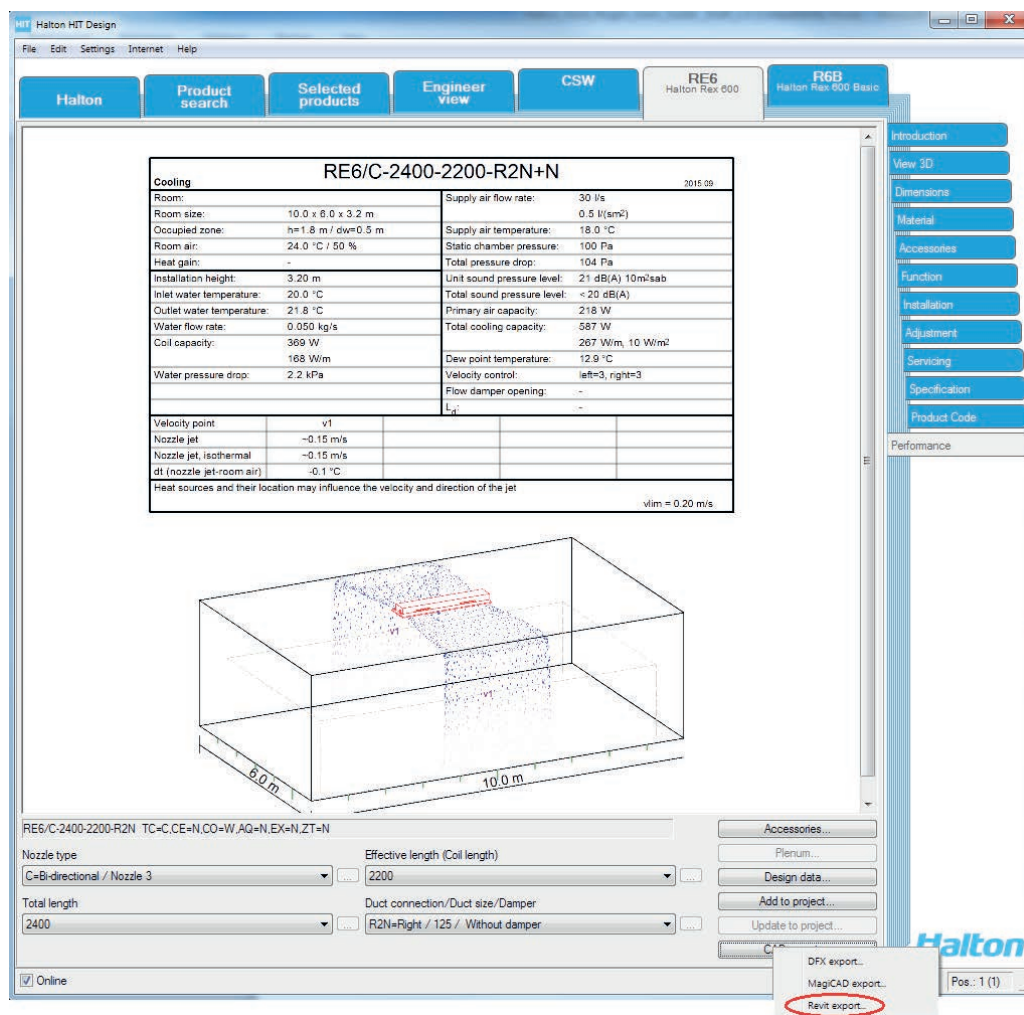
1. A droite, dans l'onglet "Propriétés", Sélectionner le mode : "Chauffage" ou "Rafrâichissement"



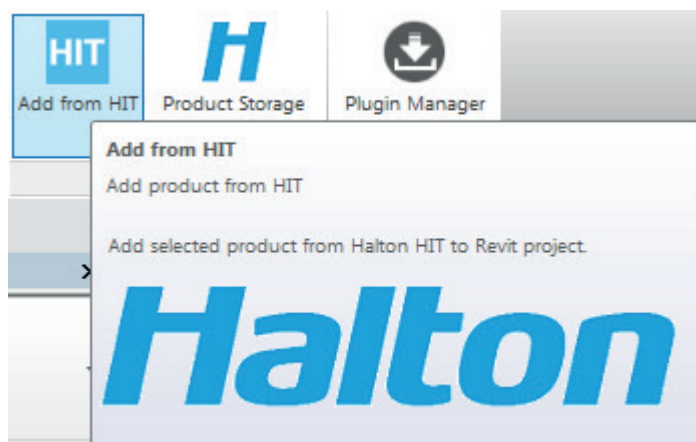
2. Entrez les "Données techniques"



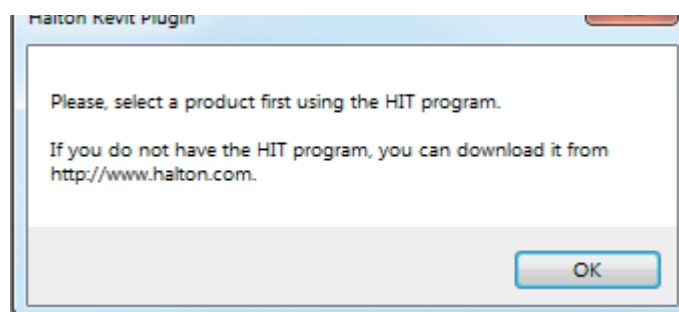
3. La sélection de la poutre est validée par HIT et prête à être exportée dans Revit.



4. Dans Revit: ouvrir l'onglet Compléments et cliquez sur "Add from HIT"



5. Si le produit n'est pas exporté depuis Halton HIT Design, un message d'erreur apparaîtra.



6. Cliquez sur 'Add from HIT' -> le produit sera téléchargé dans Revit

