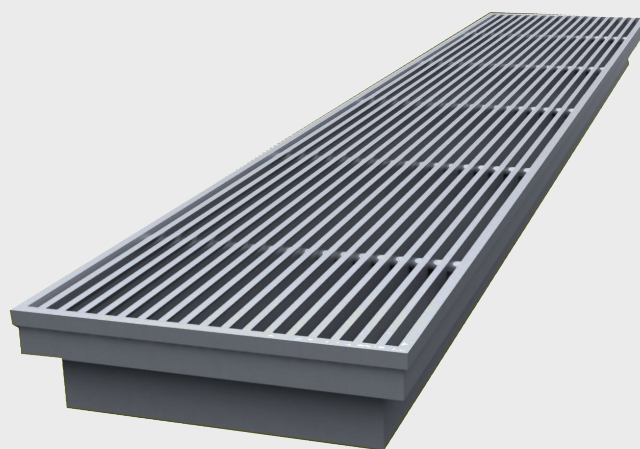


Halton GSP

Grille de sol



- Soufflage vertical depuis le sol, convient aussi pour l'extraction
- Ailettes de façade fixes, veine d'air avec une déflexion de 15°
- Anodisation spécifique (20 µm) pour les applications piscine
- Fabrication en aluminium

- Bloc ailettes démontable
- Possibilité de montage en bandeau

Accessoires

- Damper à lames opposées en aluminium OD

MATÉRIAU ET FINITION

PIÈCE	MATÉRIAU	FINITION
Cadre	Aluminium	Anodisé, 20 µm
Ailettes	Aluminium	Anodisé, 20 µm

Pour que les raccords soient pratiquement invisibles, les coupes d'angle du cadre externe ont été soudés en partie arrière.

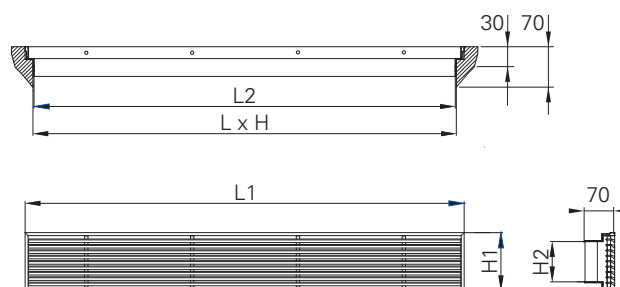
DIMENSIONS

LxH*	L1	L2	H1	H2
1000x75	1037	995	112	70
1000x100	1037	995	137	95
1000x150	1037	995	187	145
1000x200	1037	995	237	195

* Réserve à prévoir pour l'installation des grilles.

La surface libre de passage est de 50%.

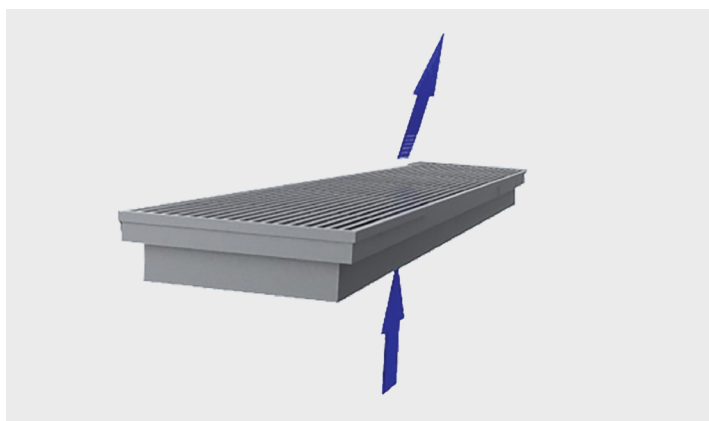
Une grille d'angle de 500x500 mm est également disponible.



SÉLECTION RAPIDE

Taille L x H	Vk [m/s]	Fentes actives	Débit		Portées		LpA (1) [dB(A)]	NR (1)
			[m³/h]	l/s	mini [m]	maxi [m]		
GSP 1000x75	1	6	200	56			<15	<15
	2,1		450	125			30	24
GSP 1000x100	1,1	8	300	84	2,1	3,1	20	15
	2,2		600	167	2,5	3,6		
GSP 1000x150	1,2	12	450	125	2,4	3,5	22	17
	2,3		900	250	2,8	4,0	26	22
GSP 1000x200	1,3	16	650	181	2,6	3,7	28	23
	2,4		1200	334	3,3	4,7	35	30

(1) Niveau de pression acoustique et indice de gêne NR tenant compte d'une atténuation due au local de 8 dBA.
Portées données pour un ΔT de -11°C.



FONCTION

L'air est insufflé dans le local avec une déflexion de 15° à travers les ailettes horizontales et se mélange avec l'air ambiant à l'avant de la grille.

La grille Halton GSP peut également être utilisée pour l'extraction.

INSTALLATION

La grille est posée directement sur le sol.

ENTRETIEN

La grille peut être déposée pour le nettoyage.

Retirer le bloc central en faisant appui sur le cadre externe. Au besoin, s'aider d'un tournevis.

Nettoyer les composants avec un chiffon humide, ne pas les plonger dans l'eau.

Remettre la grille en place.

SPÉCIFICATIONS

Grille de sol Halton GSP en aluminium avec ailettes horizontales fixes procurant une déflexion de 15°.

Cadre de 7 mm avec feuillure pour montage encastré dans le sol. Montage sans débordement. Utilisation en soufflage comme en extraction. Bloc ailettes maintenu par une tige en acier recouverte d'entretoises aluminium et bloquée par écrous frein.

Grille ayant une très grande résistance mécanique pour supporter une charge importante.

Montage en bandeau possible.

Finition avec anodisation 20 µm pour montage en ambiance chlorée.

CODE COMMANDE

GSP-L-H

L = Largeur

1000

H = Hauteur

75, 100, 150, 200

Exemple de code

GSP-1000-75