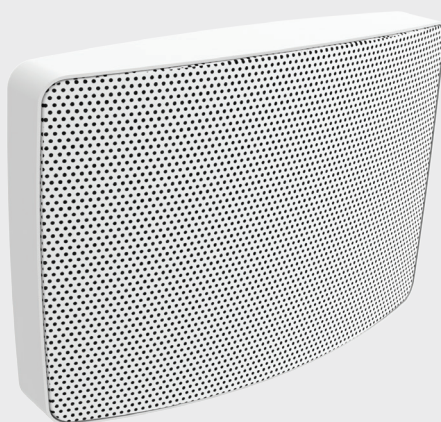


Halton BOS

Bouche de soufflage murale



- Bouche de soufflage
- Installation murale
- Réglage du débit d'air et de la portée
- Installation sans collerette de montage
- Face avant démontable pour accès à la gaine

MATÉRIAU ET FINITION

PIÈCE	MATÉRIAU	FINITION	REMARQUE
Boîtier	Acier	peinture époxy-polyester blanche RAL 9003, 30% brillance	Couleurs spéciales sur demande
Panneau avant	Tôle d'acier perforée	peinture époxy-polyester blanche RAL 9003, 30% brillance	Couleurs spéciales sur demande
Masque directionnel	Polyéthène HD		
Piquage	Acier galvanisé		
Joint	Caoutchouc		

SÉLECTION RAPIDE

Qv	I/s m³/h	10 36	15 54	20 72	25 90	30 108	40 144
BOS-100	L _{pA}	<20	<20	<20	25	31	42
	ΔP _{tot}	8	17	30	47	68	120
	dP _t	45	104	114	94	88	-
	L _{0,2}	2,7	4,0	5,3	6,6	7,9	10,5
BOS-125	L _{pA}	<20	<20	21	25	28	37
	dP _{tot}	5	14	25	39	56	100
	dP _t	44	102	132	138	120	-
	L _{0,2}	2,7	4,0	5,3	6,6	7,9	10,5

L_{pA} valeurs L_{pA} présentées avec atténuation de la pièce de 4 dB (red 10m² - sab). **Atténuation de la pièce 8 dB (red 25m² - sab): L_{pA} - 4dB.**

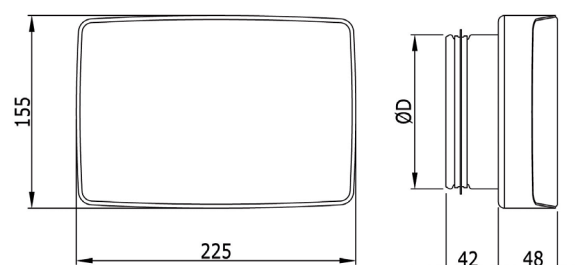
L_{pA} A-niveau de pression acoustique mesurée réduit grâce à une surface d'absorption de 10m², dB(A) red 10m² - sab

ΔP_{tot} Pression totale, Pa
dP_t Valeur maximale de perte de charge totale (Pa) pour un niveau de pression acoustique pondéré A (L_{pA}) de 25 dBA

L_{0,2} Portée en isotherme (m) quand la vitesse résiduelle de la veine d'air est de 0,2 m/s.

DIMENSIONS

Taille	ØD
100	99
125	124



FONCTION

La bouche Halton BOS est spécifiquement destinée à la ventilation dans les bâtiments résidentiels ainsi que les garderies et autres bâtiments publics avec ventilation murale. Elle offre d'excellentes performances de diffusion d'air en garantissant un faible niveau sonore.

La portée peut être facilement modifiée par l'ajustement du masque directionnel.

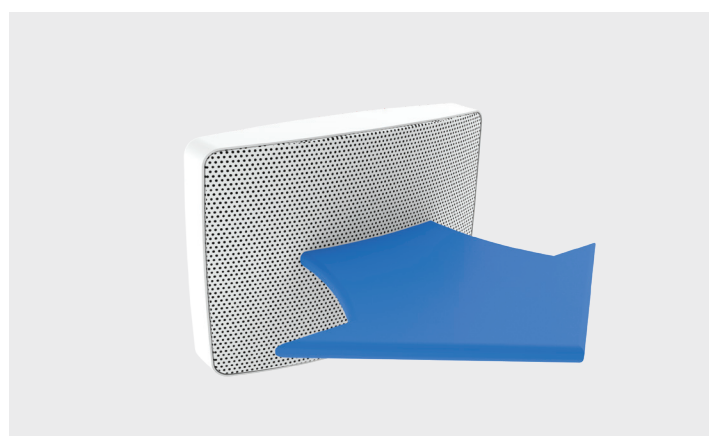




Figure 1

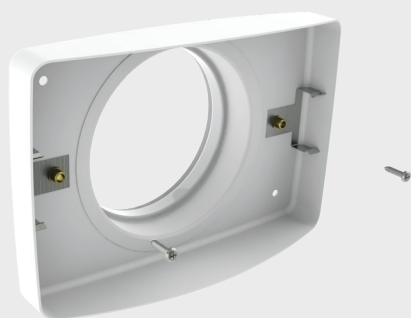
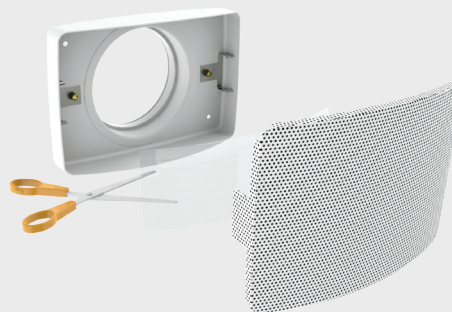
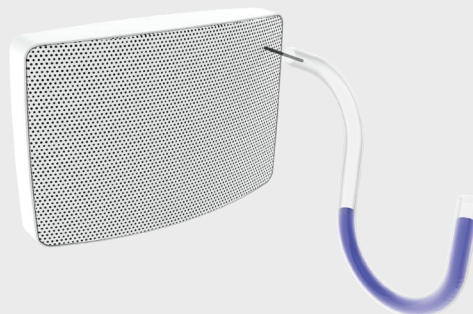


Figure 2



INSTALLATION

Fixer le boîtier à la gaine (vis ou rivets) à partir du piquage (figure 1) ou au moyen de vis par le fond du boîtier (figure 2).

La bouche de soufflage Halton BOS est conçue pour une installation murale. Elle peut être installée à proximité immédiate du plafond (distance minimum de 50 mm par rapport au plafond pour permettre l'ouverture de la façade).

Nous recommandons de ménager une distance de sécurité minimale de 3xD en amont de la bouche.

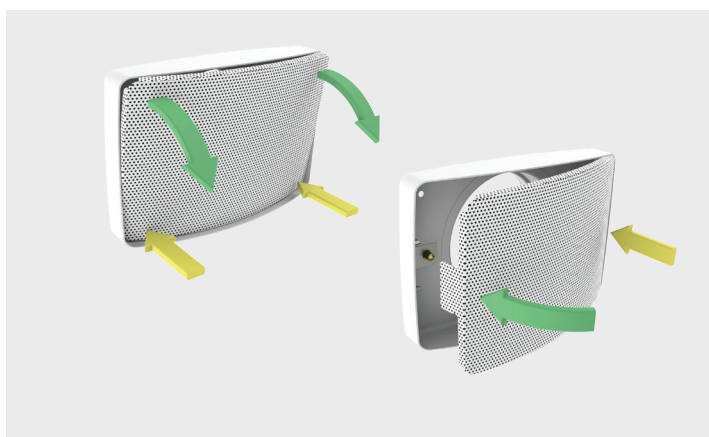
RÉGLAGE

Régler la portée en découpant le masque directionnel en fonction de vos besoins. Placer le tube de mesure à l'intérieur de la bouche et mesurer la pression différentielle avec un manomètre. Le tube de mesure se situera à environ 20 mm du haut et du côté. Le débit d'air correspondant est calculé selon la formule ci-dessous :

$$q_v = k * \sqrt{\Delta p_m}$$

Facteur k selon hauteur de la plaque d'ajustement (A)

A	k
10	1,60
9	1,80
8	2,11
7	2,39
6	2,66
5	2,91
4	3,22
3	3,45
sans plaque	4,08



ENTRETIEN

Appuyer simultanément sur les 2 côtés du panneau avant et déposer le panneau avant. Nettoyer les composants avec un tissu humidifié, ne pas les plonger dans l'eau.

Après nettoyage, remonter le panneau avant.

SPÉCIFICATIONS

Bouche de soufflage murale Halton BOS avec portée réglable et faible niveau sonore.

Le masque directionnel permet d'obturer une partie de la section libre de la grille et de régler la valeur de la portée.

La bouche de soufflage Halton BOS possède une face avant démontable et un corps en acier revêtus de peinture époxy-polyester de couleur standard blanche (RAL 9003).

Le corps comporte un joint d'étanchéité en caoutchouc.

CODE COMMANDE

BOS-D

D = diamètre de raccordement
100, 125

Options

CO = couleur
SW : Blanc sécurité (RAL 9003)
X : Couleur spéciale

Exemple de code

BOS-100, CO=SW